

www.pgr.com.tr

PGR[®]
DRIVE TECHNOLOGIES

| RU |

ОБЩИЙ СПИСОК ЗАПЧАСТЕЙ

PKD | Серия

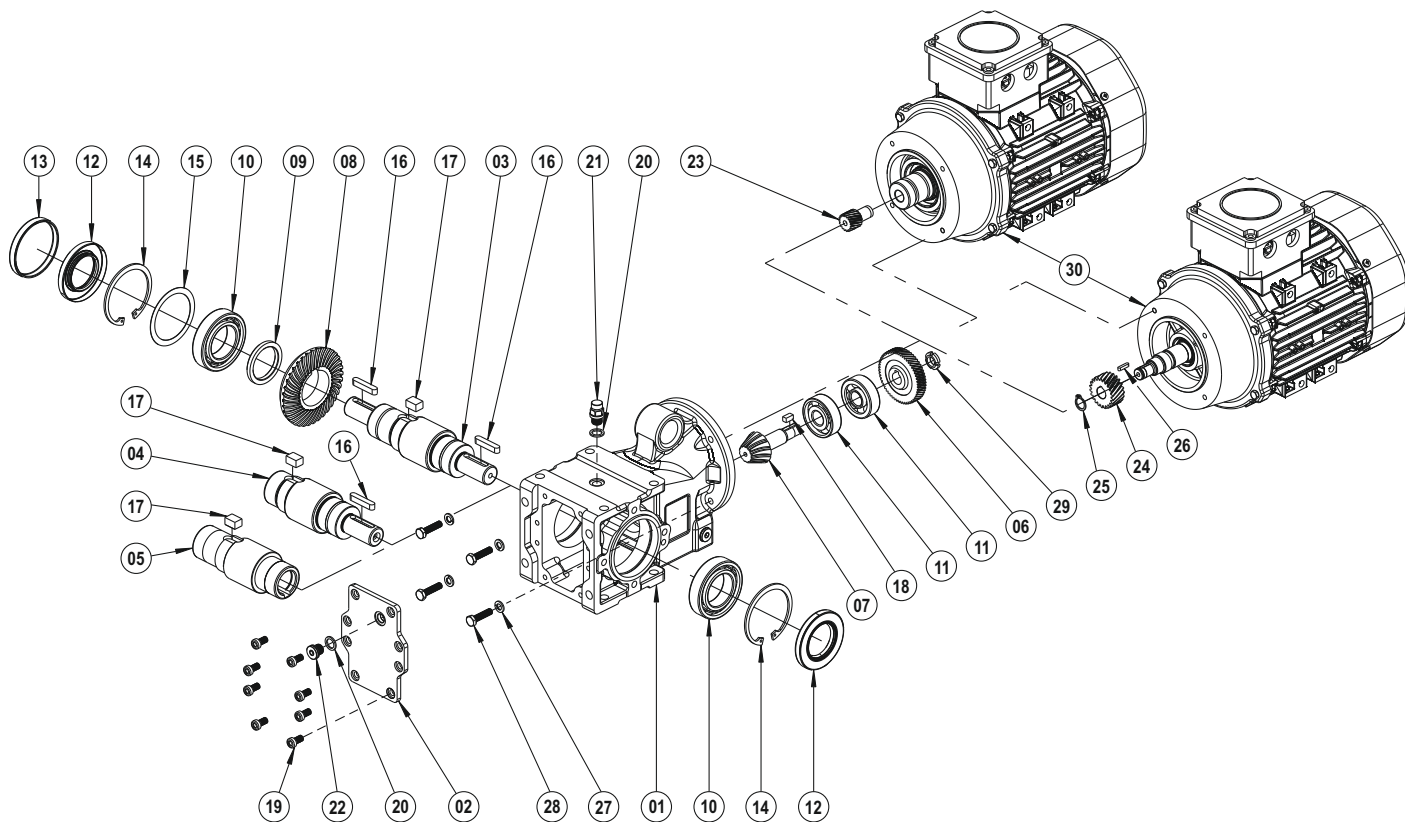
Коническо-цилиндрические редукторы

Мы оставляем за собой право частично или полностью изменить или отменить информацию в нашем каталоге без предварительного уведомления.

PGR[®]
DRIVE TECHNOLOGIES

DA - TMA - ÇMA - DG - TMG

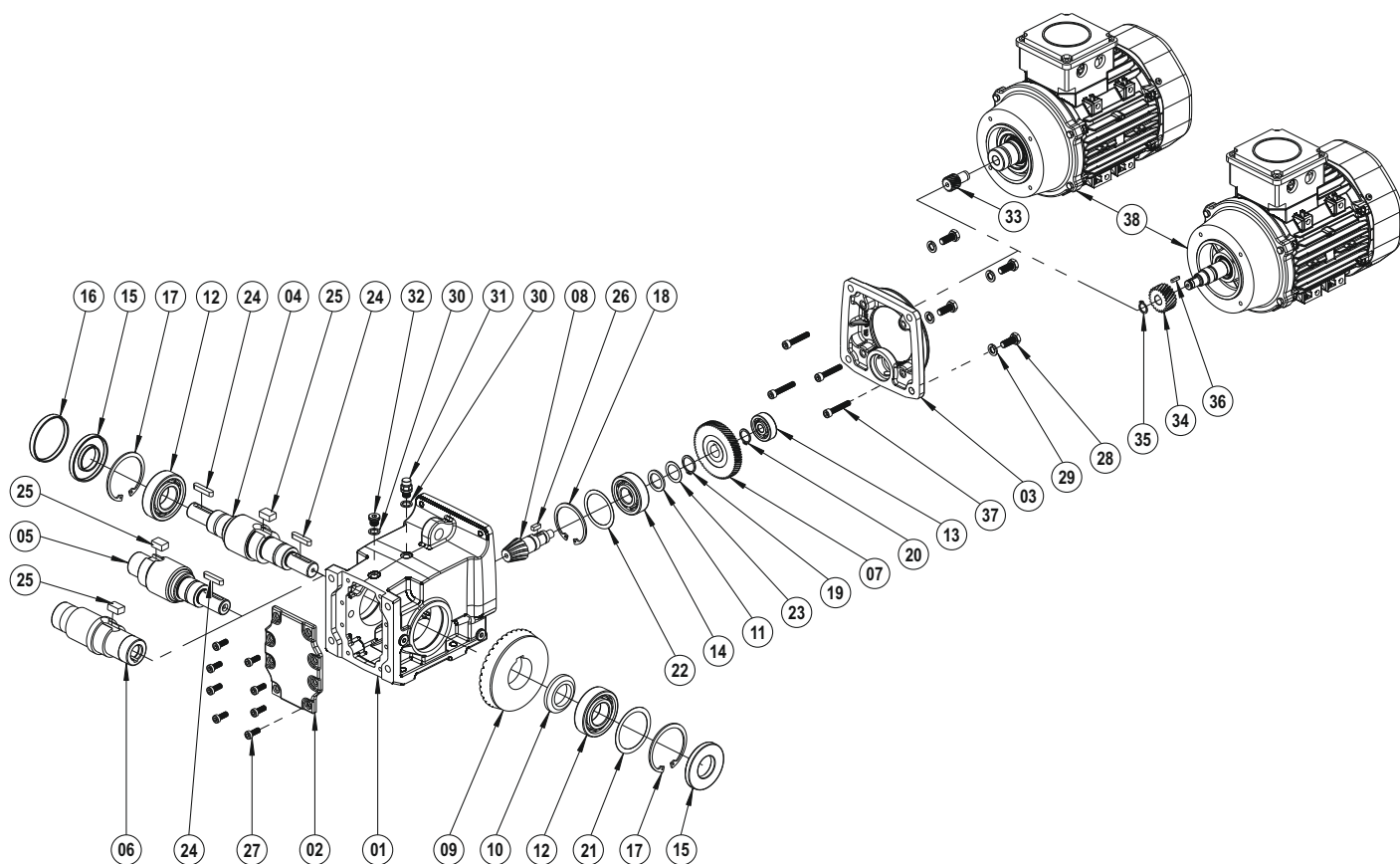
Детальный чертеж может варьироваться в зависимости от размера корпуса и объема двигателя.
Пожалуйста, свяжитесь с нашей компанией для получения подробного чертежа.



- 01 Корпус
- 02 Крышка
- 03 Двойной Выходной Вал
- 04 Выходной Сплошной Вал
- 05 Выходной Вал
- 06 Шестерня Z2
- 07 Шестерня Z3
- 08 Шестерня Z4
- 09 Кольцо
- 10 Подшипник
- 11 Подшипник
- 12 Масляный Сальник
- 13 Масляная Крышка
- 14 Стопорное Кольцо (DIN 472)
- 15 Лайнер (DIN 988)
- 16 Шпонка (DIN 6885)
- 17 Шпонка (DIN 6885)
- 18 Шпонка (DIN 6885)
- 19 Болт (DIN 912)
- 20 Шайба (DIN 7603)
- 21 Вентиляционная Пробка
- 22 Масляная Пробка (DIN 908)
- 23 Шестерня Z1
- 24 Шестерня Z1 (Со Шпонкой)
- 25 Стопорное Кольцо (DIN 471)
- 26 Шпонка (DIN 6885)
- 27 Шайба (DIN 127)
- 28 Болт (DIN 933)
- 29 Гайка (DIN 981)
- 30 Мотор

DA - TMA - ÇMA - DG - TMG

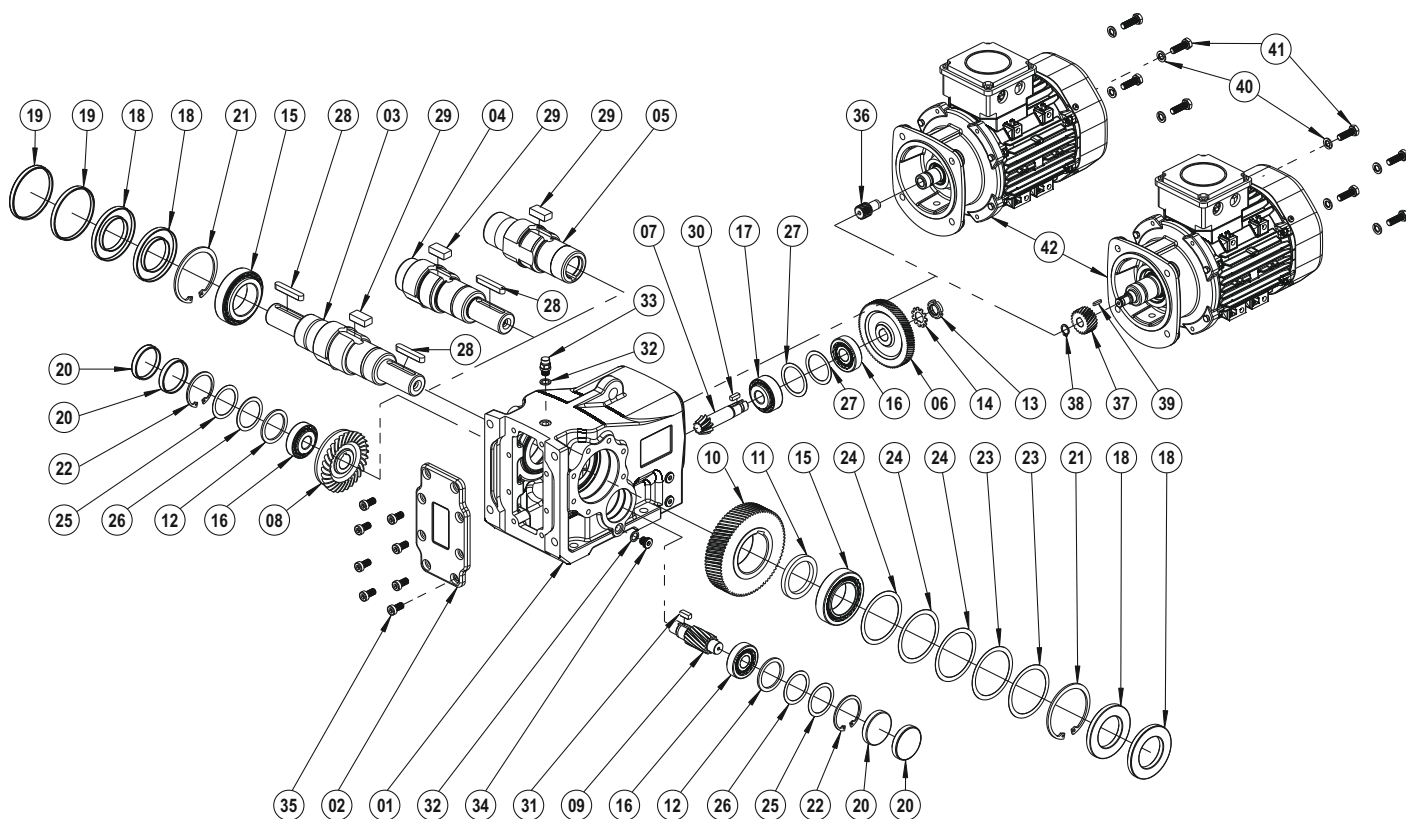
Детальный чертеж может варьироваться в зависимости от размера корпуса и объема двигателя.
Пожалуйста, свяжитесь с нашей компанией для получения подробного чертежа.



- | | | | |
|----|----------------------------|----|----------------------------|
| 01 | Корпус | 20 | Стопорное Кольцо (DIN 471) |
| 02 | Крышка | 21 | Лайнер (DIN 988) |
| 03 | Соединительный Фланец | 22 | Лайнер (DIN 988) |
| 04 | Двойной Выходной Вал | 23 | Лайнер (DIN 988) |
| 05 | Выходной Сплошной Вал | 24 | Шпонка (DIN 6885) |
| 06 | Выходной Вал | 25 | Шпонка (DIN 6885) |
| 07 | Шестерня Z2 | 26 | Шпонка (DIN 6885) |
| 08 | Шестерня Z3 | 27 | Болт (DIN 912) |
| 09 | Шестерня Z4 | 28 | Болт (DIN 933) |
| 10 | Кольцо | 29 | Шайба (DIN 127) |
| 11 | Шайба | 30 | Шайба (DIN 7603) |
| 12 | Подшипник | 31 | Вентиляционная Пробка |
| 13 | Подшипник | 32 | Масляная Пробка (DIN 908) |
| 14 | Подшипник | 33 | Шестерня Z1 |
| 15 | Масляный Сальник | 34 | Шестерня Z1 (Со Шпонкой) |
| 16 | Масляная Крышка | 35 | Стопорное Кольцо (DIN 471) |
| 17 | Стопорное Кольцо (DIN 472) | 36 | Шпонка (DIN 6885) |
| 18 | Стопорное Кольцо (DIN 472) | 37 | Болт (DIN 912) |
| 19 | Стопорное Кольцо (DIN 471) | 38 | Мотор |

DA - TMA - ÇMA - DG - TMG

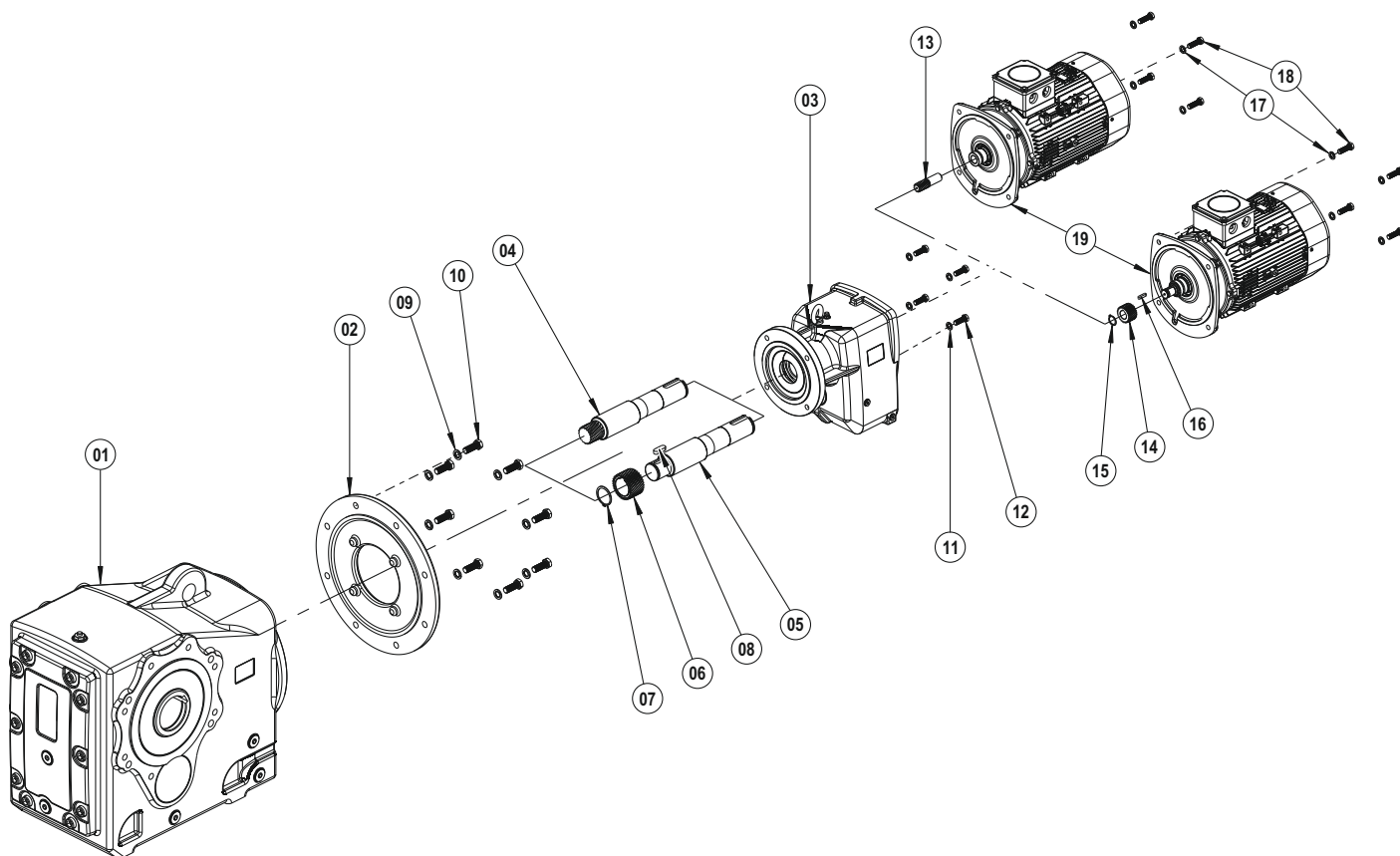
Детальный чертеж может варьироваться в зависимости от размера корпуса и объема двигателя.
Пожалуйста, свяжитесь с нашей компанией для получения подробного чертежа.



- | | | | |
|----|----------------------------|----|----------------------------|
| 01 | Корпус | 22 | Стопорное Кольцо (DIN 472) |
| 02 | Крышка | 23 | Лайнер (DIN 988) |
| 03 | Двойной Выходной Вал | 24 | Лайнер (DIN 988) |
| 04 | Выходной Сплошной Вал | 25 | Лайнер (DIN 988) |
| 05 | Выходной Вал | 26 | Лайнер (DIN 988) |
| 06 | Шестерня Z2 | 27 | Лайнер (DIN 988) |
| 07 | Шестерня Z3 | 28 | Шпонка (DIN 6885) |
| 08 | Шестерня Z4 | 29 | Шпонка (DIN 6885) |
| 09 | Шестерня Z5 | 30 | Шпонка (DIN 6885) |
| 10 | Шестерня Z6 | 31 | Шпонка (DIN 6885) |
| 11 | Кольцо | 32 | Шайба (DIN 7603) |
| 12 | Шайба | 33 | Вентиляционная Пробка |
| 13 | Гайка (DIN 981) | 34 | Масляная Пробка (DIN 908) |
| 14 | Шайба (DIN 5406) | 35 | Болт (DIN 912) |
| 15 | Подшипник | 36 | Шестерня Z1 |
| 16 | Подшипник | 37 | Шестерня Z1 (Со Шпонкой) |
| 17 | Подшипник | 38 | Стопорное Кольцо (DIN 471) |
| 18 | Масляный Сальник | 39 | Шпонка (DIN 6885) |
| 19 | Масляная Крышка | 40 | Шайба (DIN 127) |
| 20 | Масляная Крышка | 41 | Болт (DIN 933) |
| 21 | Стопорное Кольцо (DIN 472) | 42 | Мотор |

PKD 6390/32 ... G 9390/63

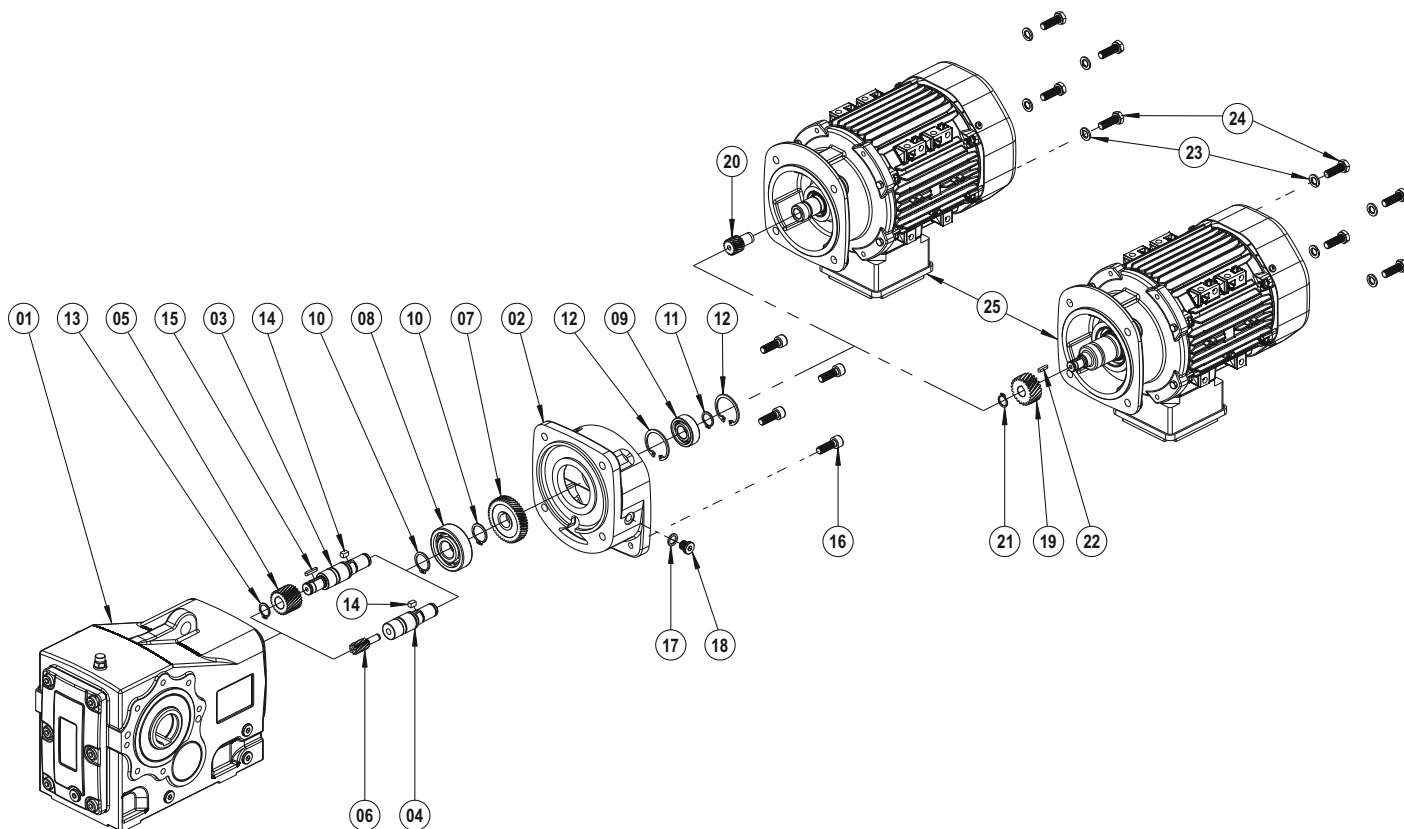
Детальный чертеж может варьироваться в зависимости от размера корпуса и объема двигателя.
Пожалуйста, свяжитесь с нашей компанией для получения подробного чертежа.



- 01 Комплект РКД
- 02 Соединительный Фланец
- 03 Комплект ПФ
- 04 Промежуточный Вал (Шестерня)
- 05 Промежуточный Вал (Со Шпонкой)
- 06 Промежуточная передача (Со Шпонкой)
- 07 Стопорное Кольцо (DIN 471)
- 08 Шпонка (DIN 6885)
- 09 Шайба (DIN 127)
- 10 Болт (DIN 933)
- 11 Шайба (DIN 127)
- 12 Болт (DIN 933)
- 13 Шестерня Z1
- 14 Шестерня Z1 (Со Шпонкой)
- 15 Стопорное Кольцо (DIN 471)
- 16 Шпонка (DIN 6885)
- 17 Шайба (DIN 127)
- 18 Болт (DIN 933)
- 19 Мотор

Дополнительный Корпус

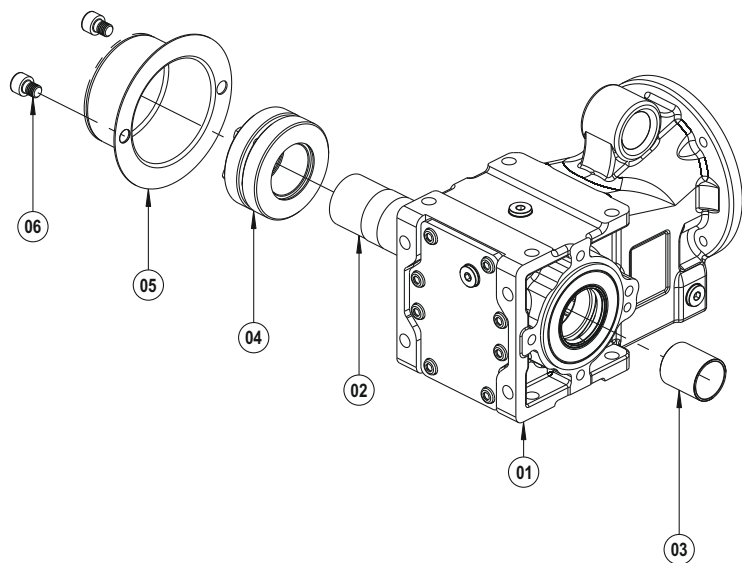
Детальный чертеж может варьироваться в зависимости от размера корпуса и объема двигателя.
Пожалуйста, свяжитесь с нашей компанией для получения подробного чертежа.



- 01 Комплект PKD
- 02 Дополнительный Корпус
- 03 Промежуточный Вал (Со Шпонкой)
- 04 Промежуточный Вал
- 05 Промежуточная передача(Со Шпонкой)
- 06 Промежуточная передача
- 07 Шестерня Z2
- 08 Подшипник
- 09 Подшипник
- 10 Стопорное Кольцо (DIN 471)
- 11 Стопорное Кольцо (DIN 471)
- 12 Стопорное Кольцо (DIN 472)
- 13 Стопорное Кольцо (DIN 471)
- 14 Шпонка (DIN 6885)
- 15 Шпонка (DIN 6885)
- 16 Болт (DIN 912)
- 17 Шайба (DIN 7603)
- 18 Масляная Пробка (DIN 908)
- 19 Шестерня Z1 (Со Шпонкой)
- 20 Шестерня Z1
- 21 Стопорное Кольцо (DIN 471)
- 22 Шпонка (DIN 6885)
- 23 Шайба (DIN 127)
- 24 Болт (DIN 933)
- 25 Мотор

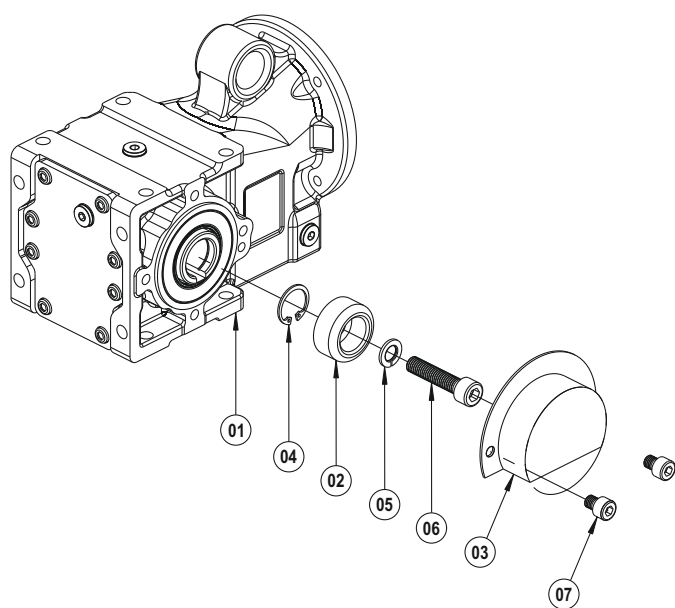
Аксессуары

Детальный чертеж может варьироваться в зависимости от размера корпуса и объема двигателя.
Пожалуйста, свяжитесь с нашей компанией для получения подробного чертежа.



Стяжная Муфта, Защитная Крышка

- 01 Комплект PKD
- 02 Вал Для Стяжной Муфты
- 03 Втулка Для Стяжной Муфты
- 04 Стяжная Муфта
- 05 Защитная Крышка Для Стяжной Муфты
- 06 Болт (DIN 912)

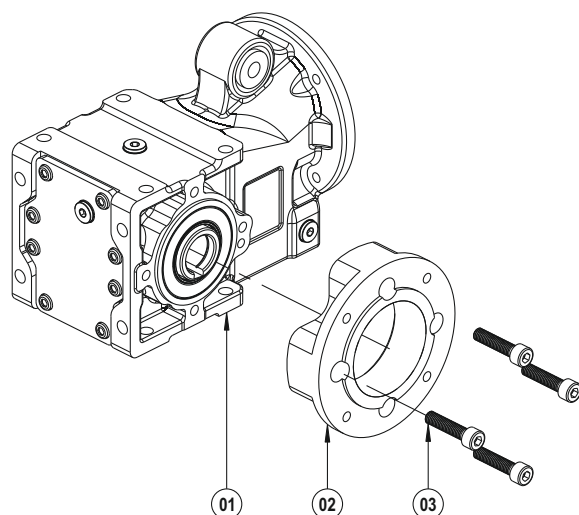


Комплект Съёмника, Защитная Крышка

- 01 Комплект PKD
- 02 Шайба Фиксирующего Элемента
- 03 Защитная Крышка Вала
- 04 Стопорное Кольцо (DIN 472)
- 05 Шайба (DIN 127)
- 06 Болт (DIN 912)
- 07 Болт (DIN 912)

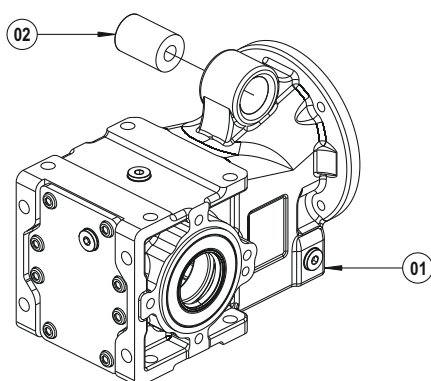
Аксессуары

Детальный чертеж может варьироваться в зависимости от размера корпуса и объема двигателя.
Пожалуйста, свяжитесь с нашей компанией для получения подробного чертежа.



Выходной Фланец В5

- 01 Комплект PKD
- 02 Выходной Фланец В5
- 03 Болт (DIN 912)

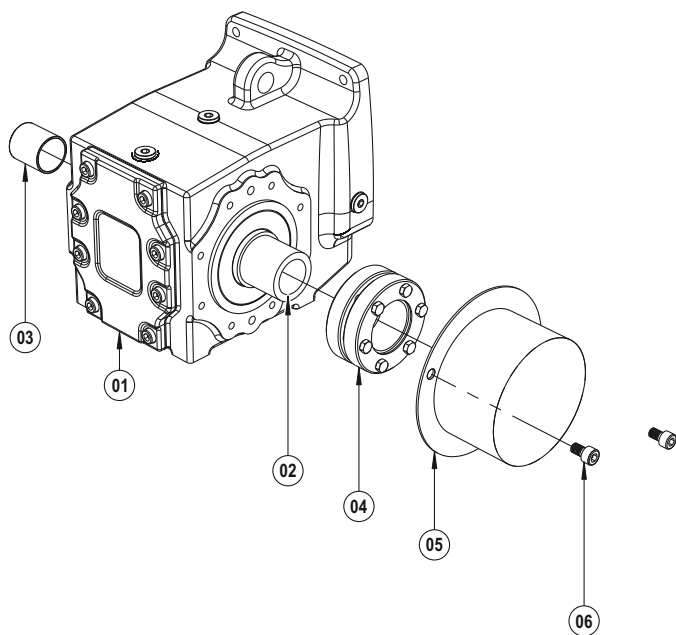


Резиновые Буфера

- 01 Комплект PKD
- 02 Резиновые Буфера

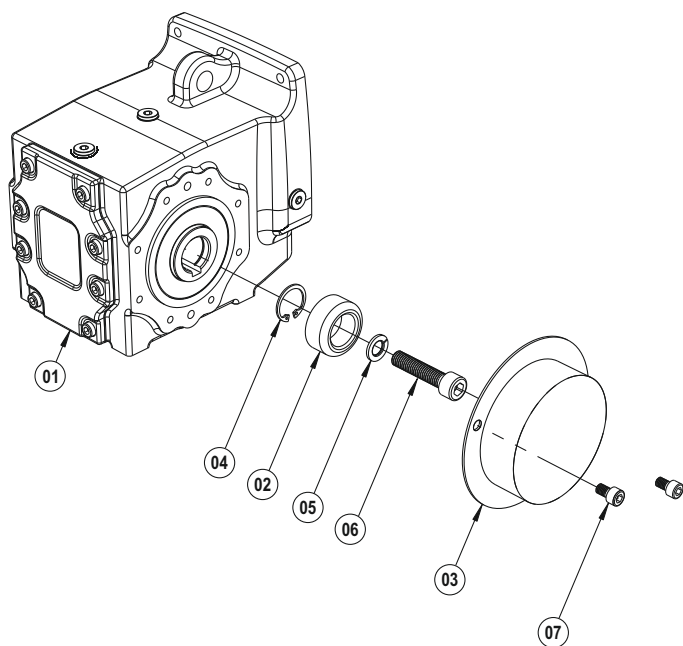
Аксессуары

Детальный чертеж может варьироваться в зависимости от размера корпуса и объема двигателя.
Пожалуйста, свяжитесь с нашей компанией для получения подробного чертежа.



Стяжная Муфта, Защитная Крышка

- 01 Комплект PKD
- 02 Вал Для Стяжной Муфты
- 03 Втулка Для Стяжной Муфты
- 04 Стяжная Муфта
- 05 Защитная Крышка Для Стяжной Муфты
- 06 Болт (DIN 912)

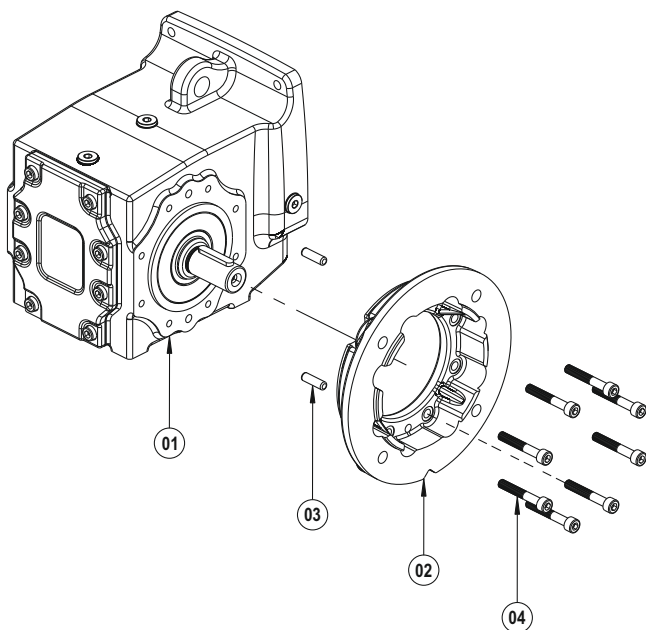


Комплект Съёмника, Защитная Крышка

- 01 Комплект PKD
- 02 Шайба Фиксирующего Элемента
- 03 Защитная Крышка Вала
- 04 Стопорное Кольцо (DIN 472)
- 05 Шайба (DIN 127)
- 06 Болт (DIN 912)
- 07 Болт (DIN 912)

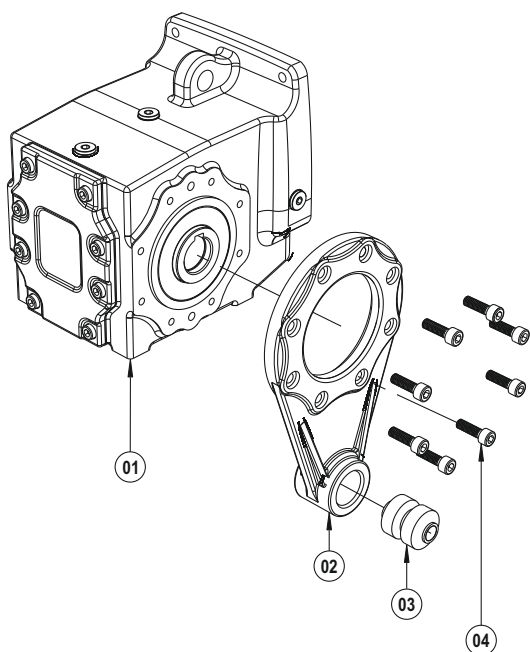
Аксессуары

Детальный чертеж может варьироваться в зависимости от размера корпуса и объема двигателя.
Пожалуйста, свяжитесь с нашей компанией для получения подробного чертежа.



Выходной Фланец В5

- 01 Комплект PKD
- 02 Выходной Фланец В5
- 03 Штырь/Болт
- 04 Болт (DIN 912)

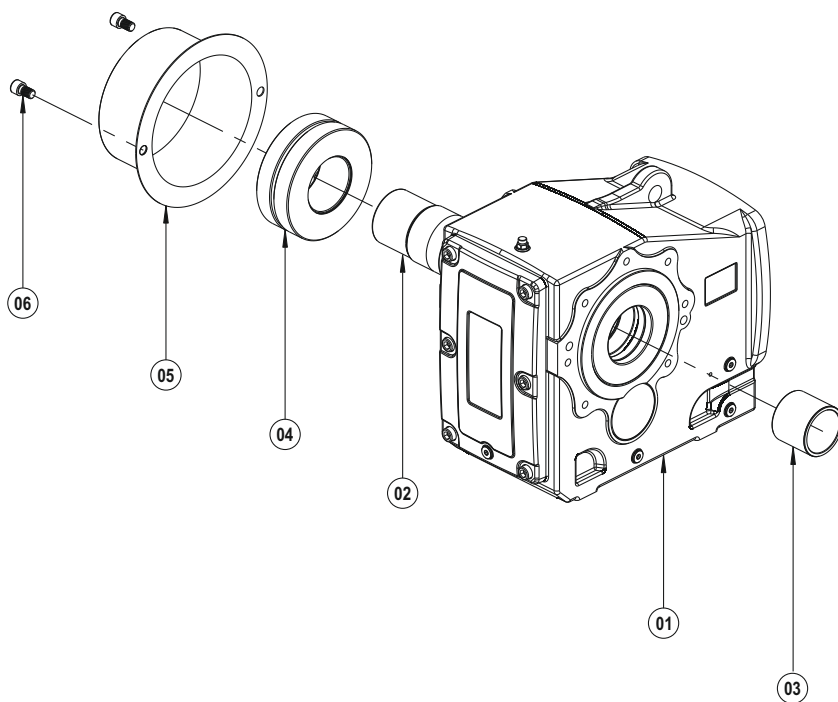


Моментный Рычаг

- 01 Комплект PKD
- 02 Моментный Рычаг
- 03 Резиновые Буфера
- 04 Болт (DIN 912)

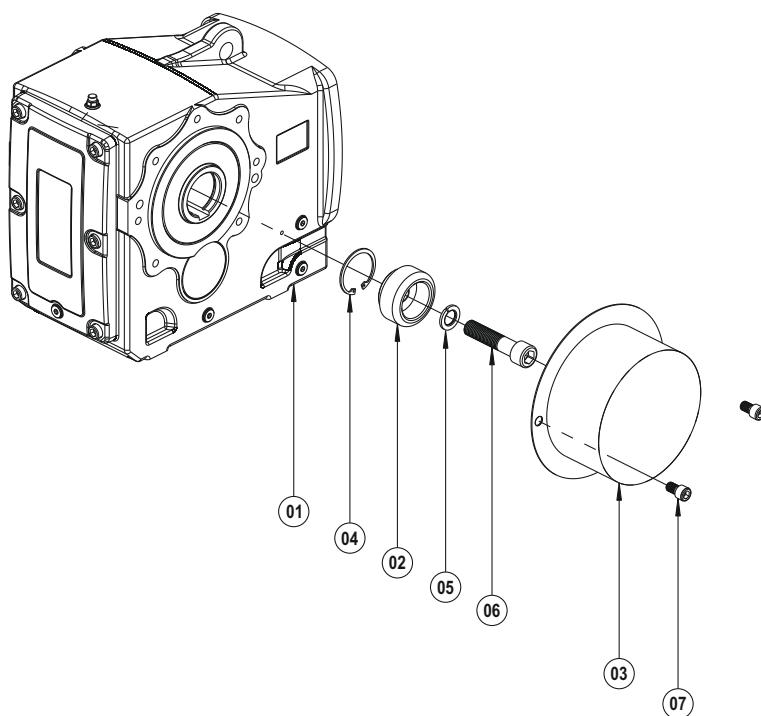
Аксессуары

Детальный чертеж может варьироваться в зависимости от размера корпуса и объема двигателя.
Пожалуйста, свяжитесь с нашей компанией для получения подробного чертежа.



Стяжная Муфта, Защитная Крышка

- 01 Комплект PKD
- 02 Вал Для Стяжной Муфты
- 03 Втулка Для Стяжной Муфты
- 04 Стяжная Муфта
- 05 Защитная Крышка Для Стяжной Муфты
- 06 Болт (DIN 912)

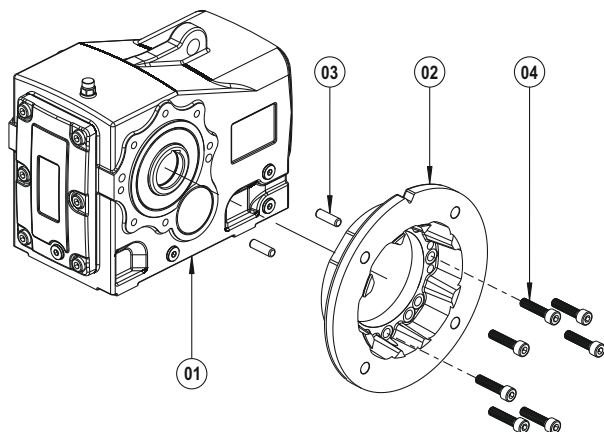


Комплект Съёмника, Защитная Крышка

- 01 Комплект PKD
- 02 Шайба Фиксирующего Элемента
- 03 Защитная Крышка Вала
- 04 Стопорное Кольцо (DIN 472)
- 05 Шайба (DIN 127)
- 06 Болт (DIN 912)
- 07 Болт (DIN 912)

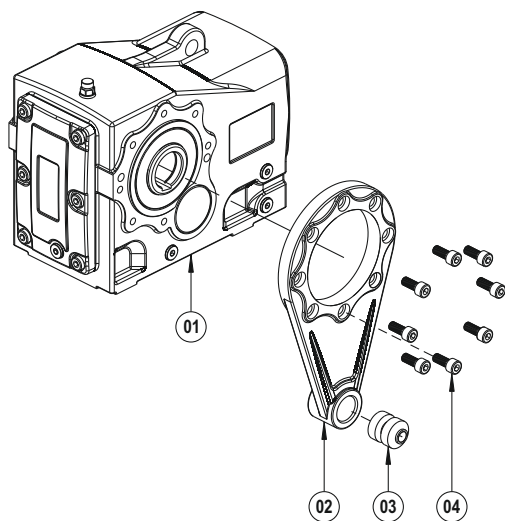
Аксессуары

Детальный чертеж может варьироваться в зависимости от размера корпуса и объема двигателя.
Пожалуйста, свяжитесь с нашей компанией для получения подробного чертежа.



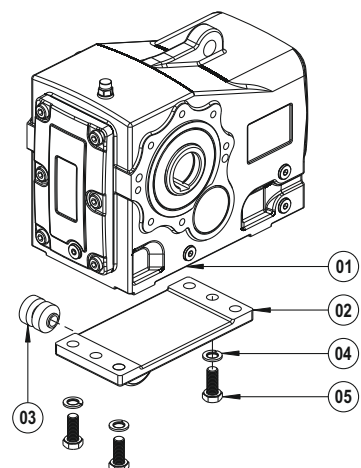
Выходной Фланец В5

- 01 Комплект PKD
- 02 Выходной Фланец В5
- 03 Штырь/Болт
- 04 Болт (DIN 912)



Моментный Рычаг

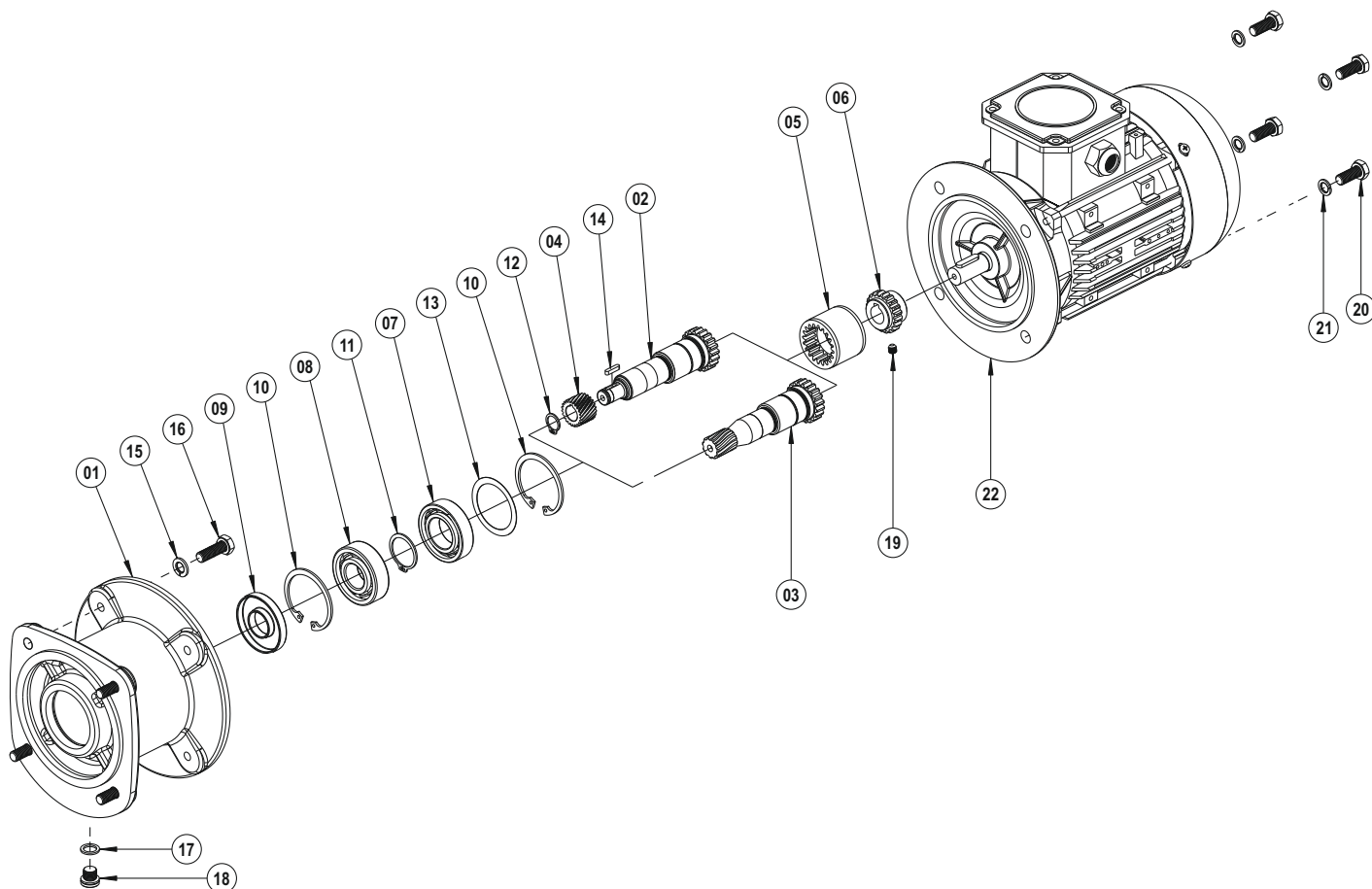
- 01 Комплект PKD
- 02 Моментный Рычаг
- 03 Резиновые Буфера
- 04 Болт (DIN 912)



Платформа Для Моментного Рычага

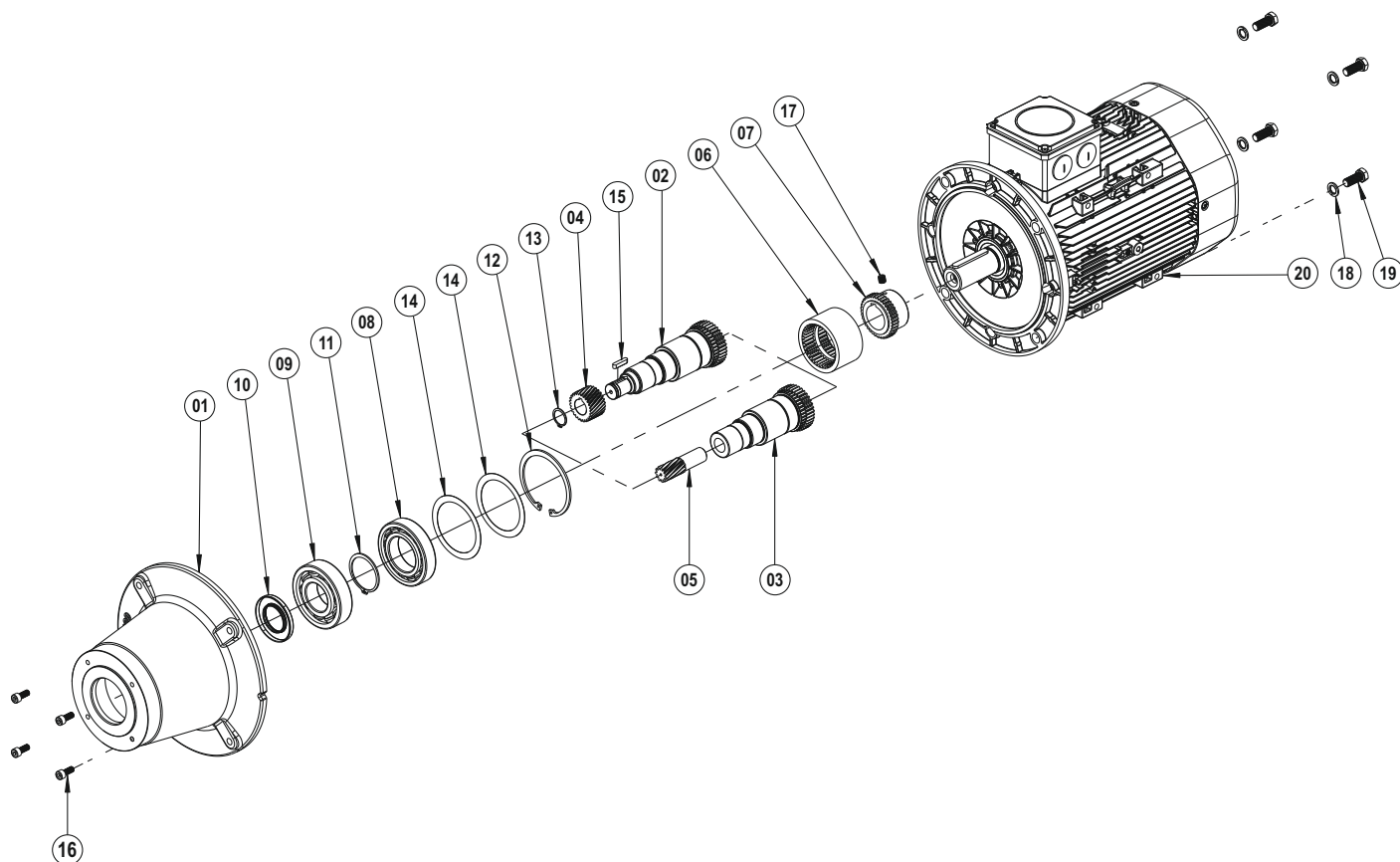
- 01 Комплект PKD
- 02 Платформа Для Моментного Рычага
- 03 Резиновые Буфера
- 04 Шайба (DIN 127)
- 05 Болт (DIN 933)

Детальный чертеж может варьироваться в зависимости от размера корпуса и объема двигателя.
Пожалуйста, свяжитесь с нашей компанией для получения подробного чертежа.



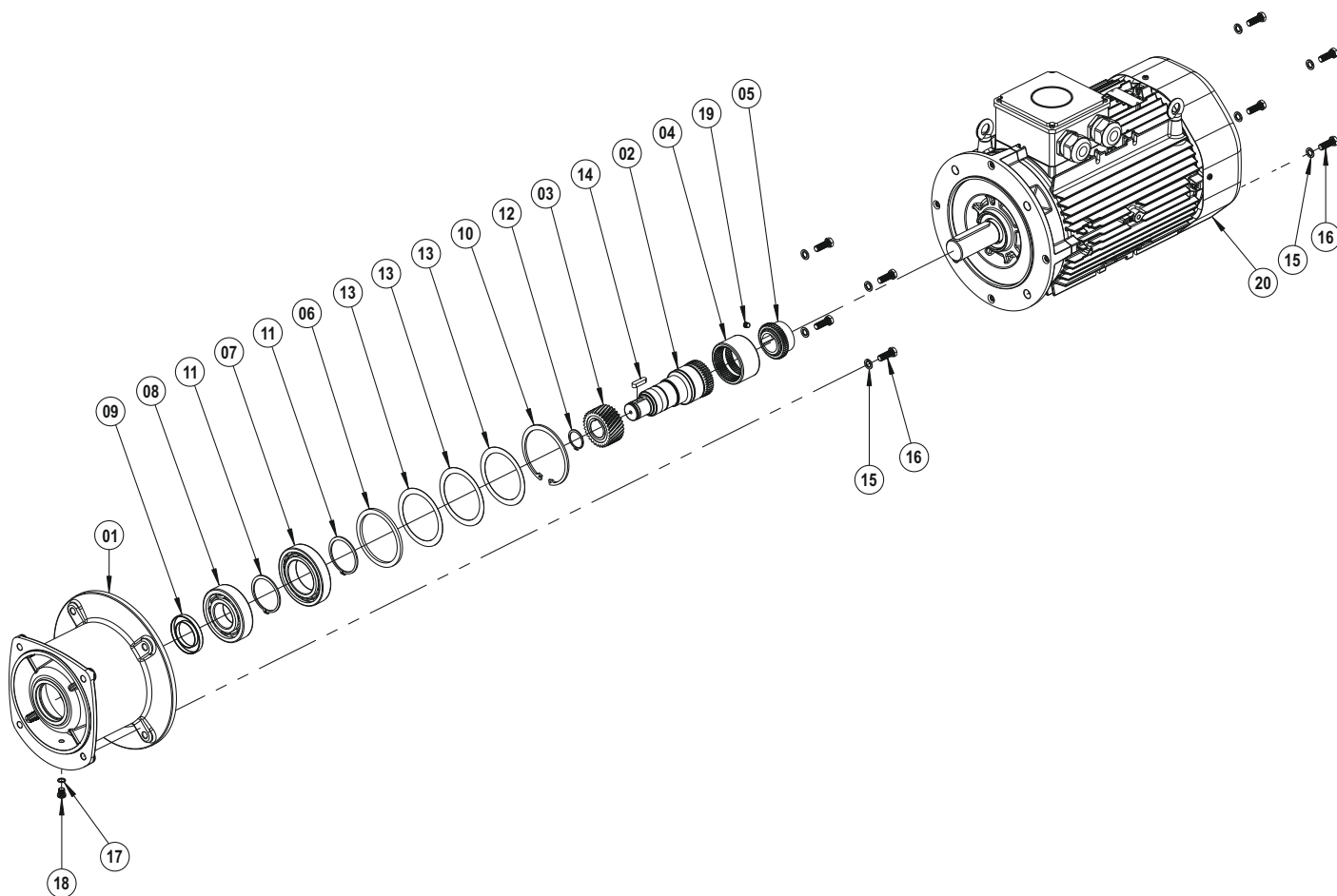
- 01 Корпус
- 02 Вал IEC (Со Шпонкой)
- 03 Вал IEC (Шестерня)
- 04 Шестерня Z1 (Со Шпонкой)
- 05 Муфта (Пластик)
- 06 Муфта (металл)
- 07 Подшипник
- 08 Подшипник
- 09 Масляный Сальник
- 10 Стопорное Кольцо (DIN 472)
- 11 Стопорное Кольцо (DIN 471)
- 12 Стопорное Кольцо (DIN 471)
- 13 Лайнер (DIN 988)
- 14 Шпонка (DIN 6885)
- 15 Шайба (DIN 127)
- 16 Болт (DIN 933)
- 17 Шайба (DIN 7603)
- 18 Масляная Пробка (DIN 908)
- 19 Болт (DIN 916)
- 20 Болт (DIN 933)
- 21 Шайба (DIN 127)
- 22 Мотор

Детальный чертеж может варьироваться в зависимости от размера корпуса и объема двигателя.
Пожалуйста, свяжитесь с нашей компанией для получения подробного чертежа.



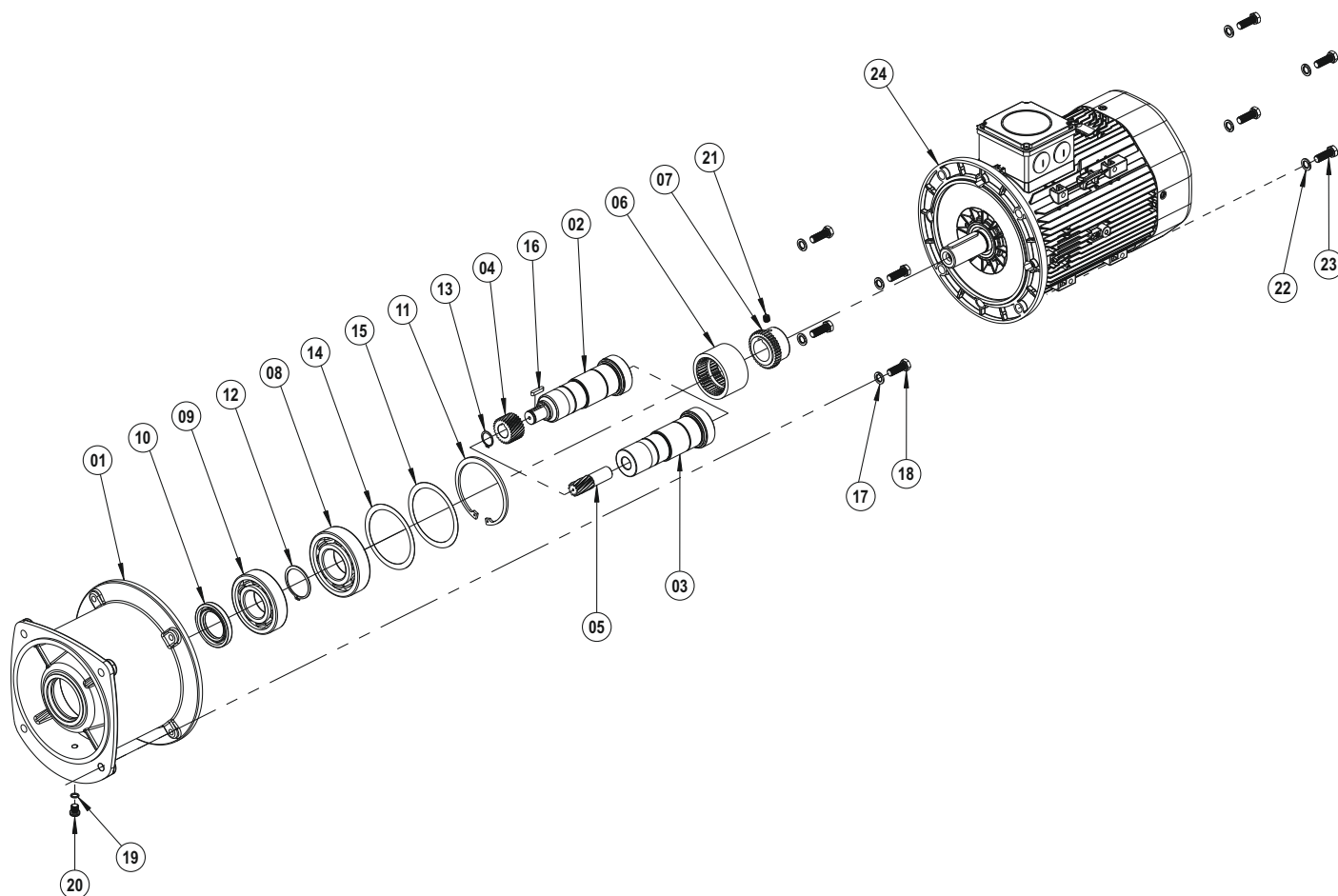
- 01 Корпус
- 02 Вал IEC (Со Шпонкой)
- 03 Вал IEC
- 04 Шестерня Z1 (Со Шпонкой)
- 05 Шестерня Z1
- 06 Муфта (Пластик)
- 07 Муфта (металл)
- 08 Подшипник
- 09 Подшипник
- 10 Масляный Сальник
- 11 Стопорное Кольцо (DIN 471)
- 12 Стопорное Кольцо (DIN 472)
- 13 Стопорное Кольцо (DIN 471)
- 14 Лайнер (DIN 988)
- 15 Шпонка (DIN 6885)
- 16 Болт (DIN 912)
- 17 Болт (DIN 916)
- 18 Шайба (DIN 127)
- 19 Болт (DIN 933)
- 20 Мотор

Детальный чертеж может варьироваться в зависимости от размера корпуса и объема двигателя.
Пожалуйста, свяжитесь с нашей компанией для получения подробного чертежа.



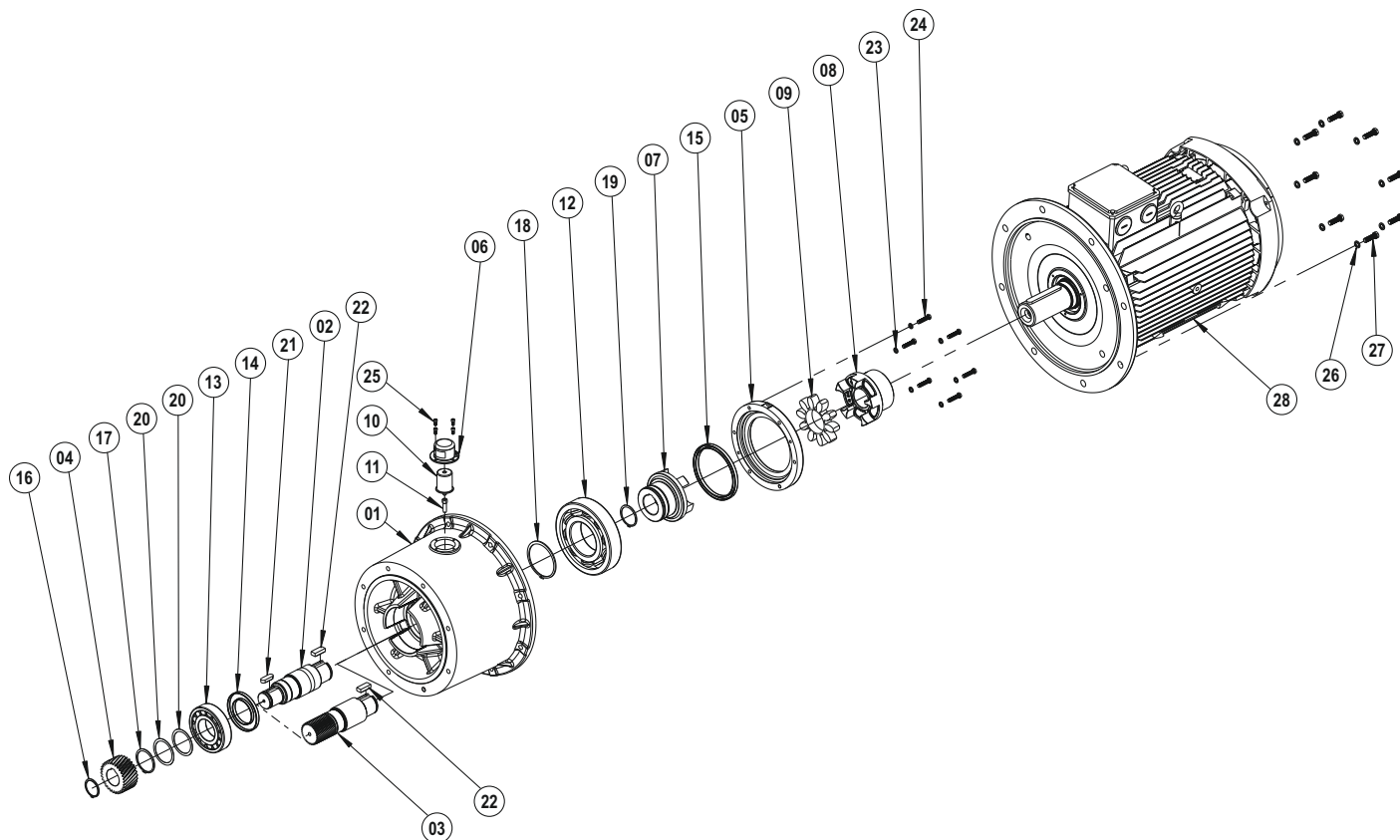
- 01 Корпус
- 02 Вал IEC (Со Шпонкой)
- 03 Шестерня Z1 (Со Шпонкой)
- 04 Муфта (Пластик)
- 05 Муфта (металл)
- 06 Шайба
- 07 Подшипник
- 08 Подшипник
- 09 Масляный Сальник
- 10 Стопорное Кольцо (DIN 472)
- 11 Стопорное Кольцо (DIN 471)
- 12 Стопорное Кольцо (DIN 471)
- 13 Лайнер (DIN 988)
- 14 Шпонка (DIN 6885)
- 15 Шайба (DIN 127)
- 16 Болт (DIN 933)
- 17 Шайба (DIN 7603)
- 18 Масляная Пробка (DIN 908)
- 19 Болт (DIN 916)
- 20 Мотор

Детальный чертеж может варьироваться в зависимости от размера корпуса и объема двигателя.
Пожалуйста, свяжитесь с нашей компанией для получения подробного чертежа.



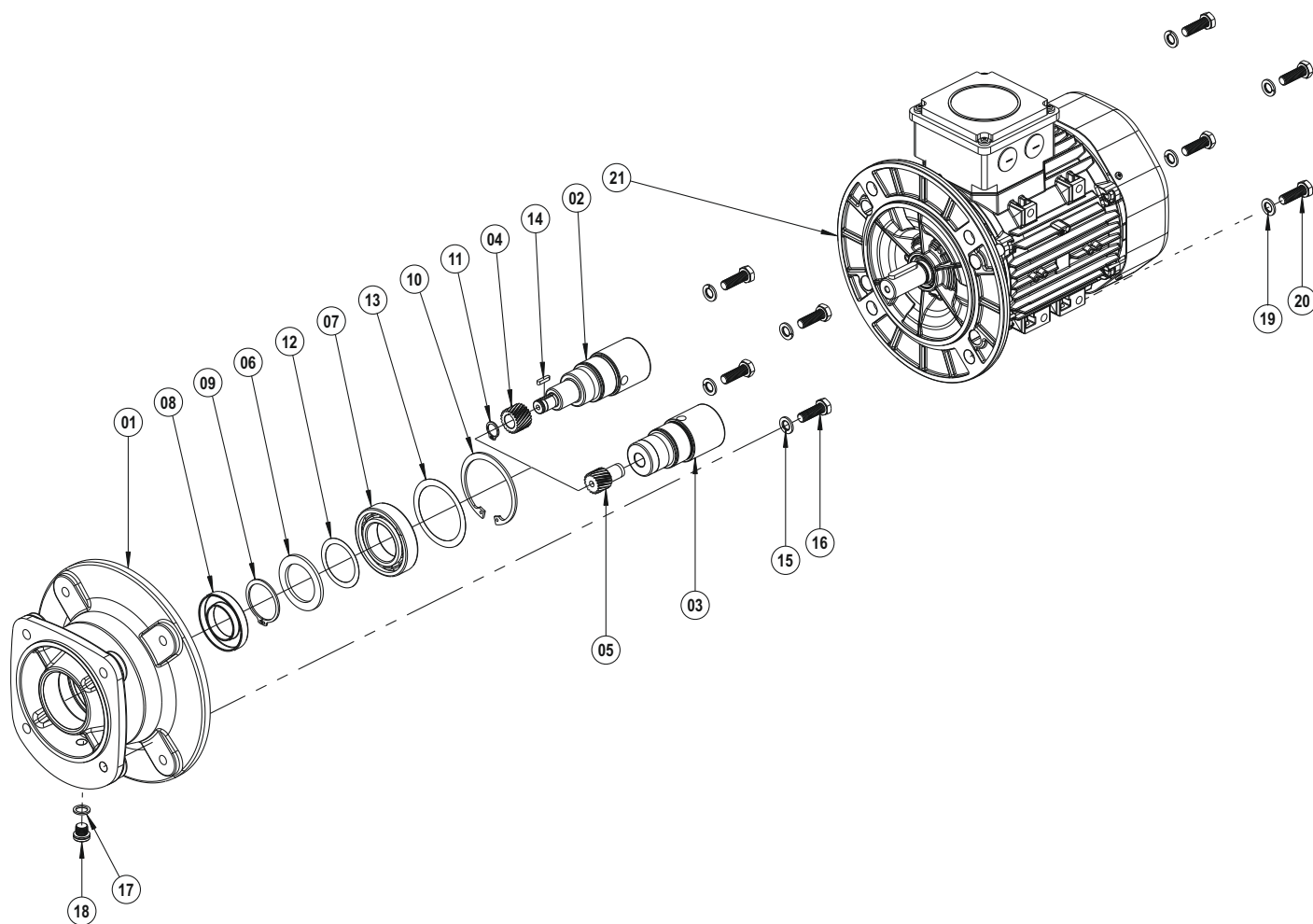
- 01 Корпус
- 02 Вал IEC (Со Шпонкой)
- 03 Вал IEC
- 04 Шестерня Z1 (Со Шпонкой)
- 05 Шестерня Z1
- 06 Муфта (Пластик)
- 07 Муфта (металл)
- 08 Подшипник
- 09 Подшипник
- 10 Масляный Сальник
- 11 Стопорное Кольцо (DIN 472)
- 12 Стопорное Кольцо (DIN 471)
- 13 Стопорное Кольцо (DIN 471)
- 14 Лайнер (DIN 988)
- 15 Лайнер (DIN 988)
- 16 Шпонка (DIN 6885)
- 17 Шайба (DIN 127)
- 18 Болт (DIN 933)
- 19 Шайба (DIN 7603)
- 20 Масляная Пробка (DIN 908)
- 21 Болт (DIN 916)
- 22 Шайба (DIN 127)
- 23 Болт (DIN 933)
- 24 Мотор

Детальный чертеж может варьироваться в зависимости от размера корпуса и объема двигателя.
Пожалуйста, свяжитесь с нашей компанией для получения подробного чертежа.



- 01 Корпус
- 02 Вал IEC (Со Шпонкой)
- 03 Вал IEC
- 04 Шестерня Z1 (Со Шпонкой)
- 05 Фланец Подшипника
- 06 Крышка Для Смазки
- 07 Муфта (Со Стороны Редуктора)
- 08 Муфта (Со Стороны Двигателя)
- 09 Spider
- 10 Трубка автоматического лубрикатора
- 11 Адаптер Для Автоматического Лубрикатора
- 12 Подшипник
- 13 Подшипник
- 14 Масляный Сальник
- 15 Масляный Сальник
- 16 Стопорное Кольцо (DIN 471)
- 17 Стопорное Кольцо (DIN 471)
- 18 Стопорное Кольцо (DIN 471)
- 19 Стопорное Кольцо (DIN 471)
- 20 Лайнер (DIN 988)
- 21 Шпонка (DIN 6885)
- 22 Шпонка (DIN 6885)
- 23 Шайба (DIN 127)
- 24 Болт (DIN 933)
- 25 Болт (DIN 912)
- 26 Шайба (DIN 127)
- 27 Болт (DIN 933)
- 28 Мотор

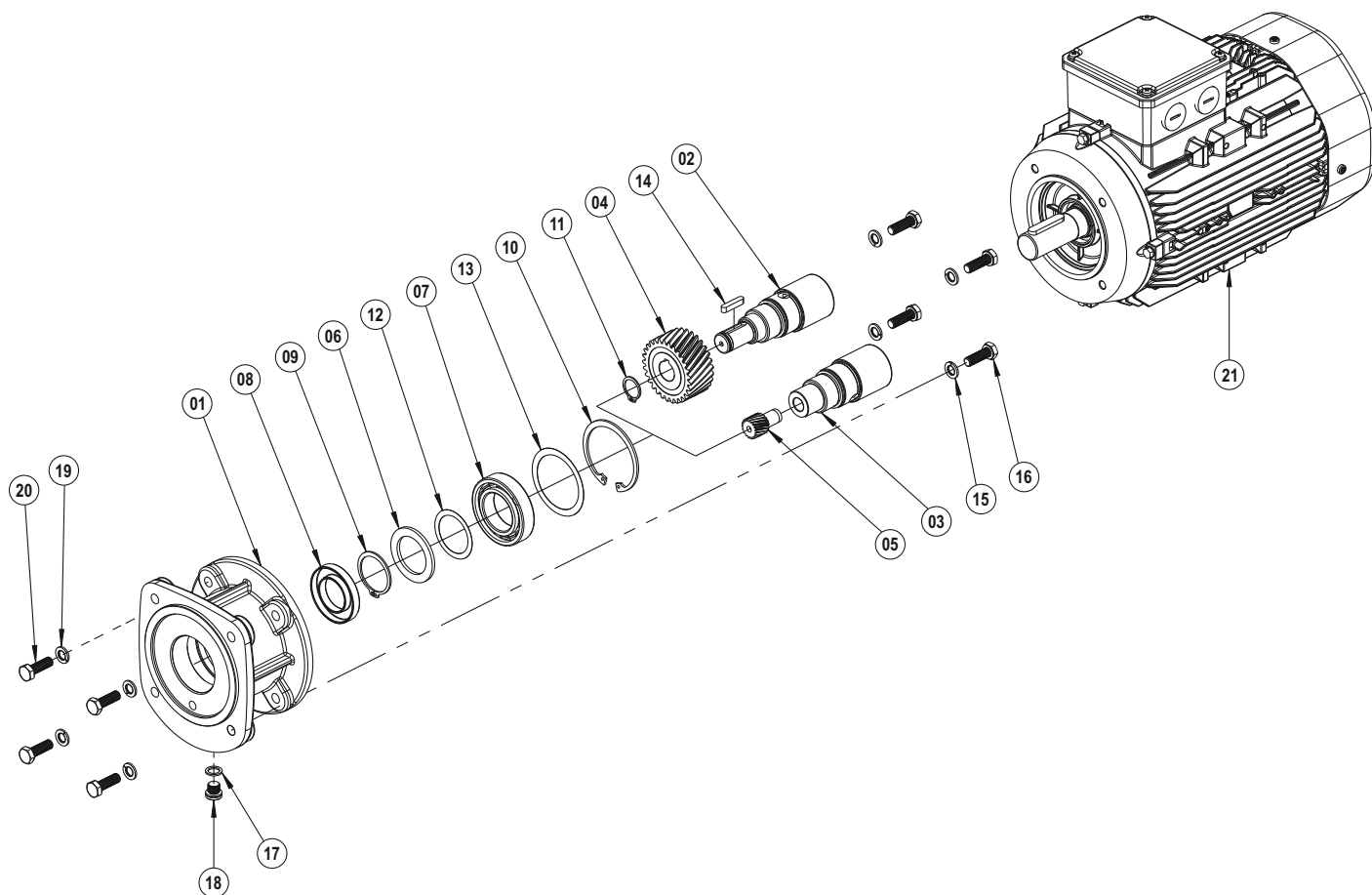
Детальный чертеж может варьироваться в зависимости от размера корпуса и объема двигателя.
Пожалуйста, свяжитесь с нашей компанией для получения подробного чертежа.



- 01 Корпус
- 02 Вал PAM (Со Шпонкой)
- 03 Вал PAM
- 04 Шестерня Z1 (Со Шпонкой)
- 05 Шестерня Z1
- 06 Шайба
- 07 Подшипник
- 08 Масляный Сальник
- 09 Стопорное Кольцо (DIN 471)
- 10 Стопорное Кольцо (DIN 472)
- 11 Стопорное Кольцо (DIN 471)
- 12 Лайнер (DIN 988)
- 13 Лайнер (DIN 988)
- 14 Шпонка (DIN 6885)
- 15 Шайба (DIN 127)
- 16 Болт (DIN 933)
- 17 Шайба (DIN 7603)
- 18 Масляная Пробка (DIN 908)
- 19 Шайба (DIN 127)
- 20 Болт (DIN 933)
- 21 Мотор

PAM B14 / 63 ... 132

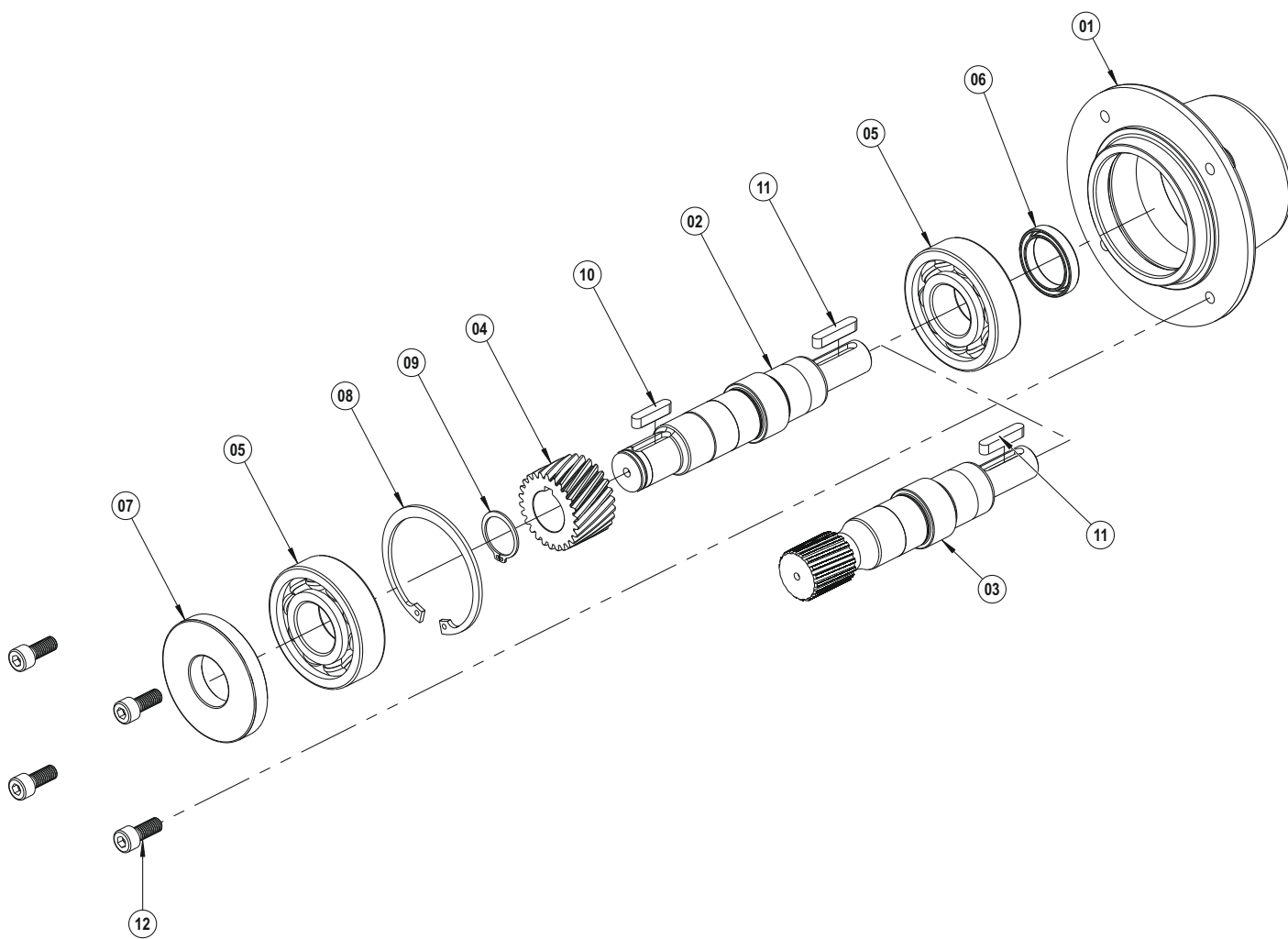
Детальный чертеж может варьироваться в зависимости от размера корпуса и объема двигателя.
Пожалуйста, свяжитесь с нашей компанией для получения подробного чертежа.



- 01 Корпус
- 02 Вал PAM (Со Шпонкой)
- 03 Вал PAM
- 04 Шестерня Z1 (Со Шпонкой)
- 05 Шестерня Z1
- 06 Шайба
- 07 Подшипник
- 08 Масляный Сальник
- 09 Стопорное Кольцо (DIN 471)
- 10 Стопорное Кольцо (DIN 472)
- 11 Стопорное Кольцо (DIN 471)
- 12 Лайнер (DIN 988)
- 13 Лайнер (DIN 988)
- 14 Шпонка (DIN 6885)
- 15 Шайба (DIN 127)
- 16 Болт (DIN 933)
- 17 Шайба (DIN 7603)
- 18 Масляная Пробка (DIN 908)
- 19 Шайба (DIN 127)
- 20 Болт (DIN 933)
- 21 Мотор

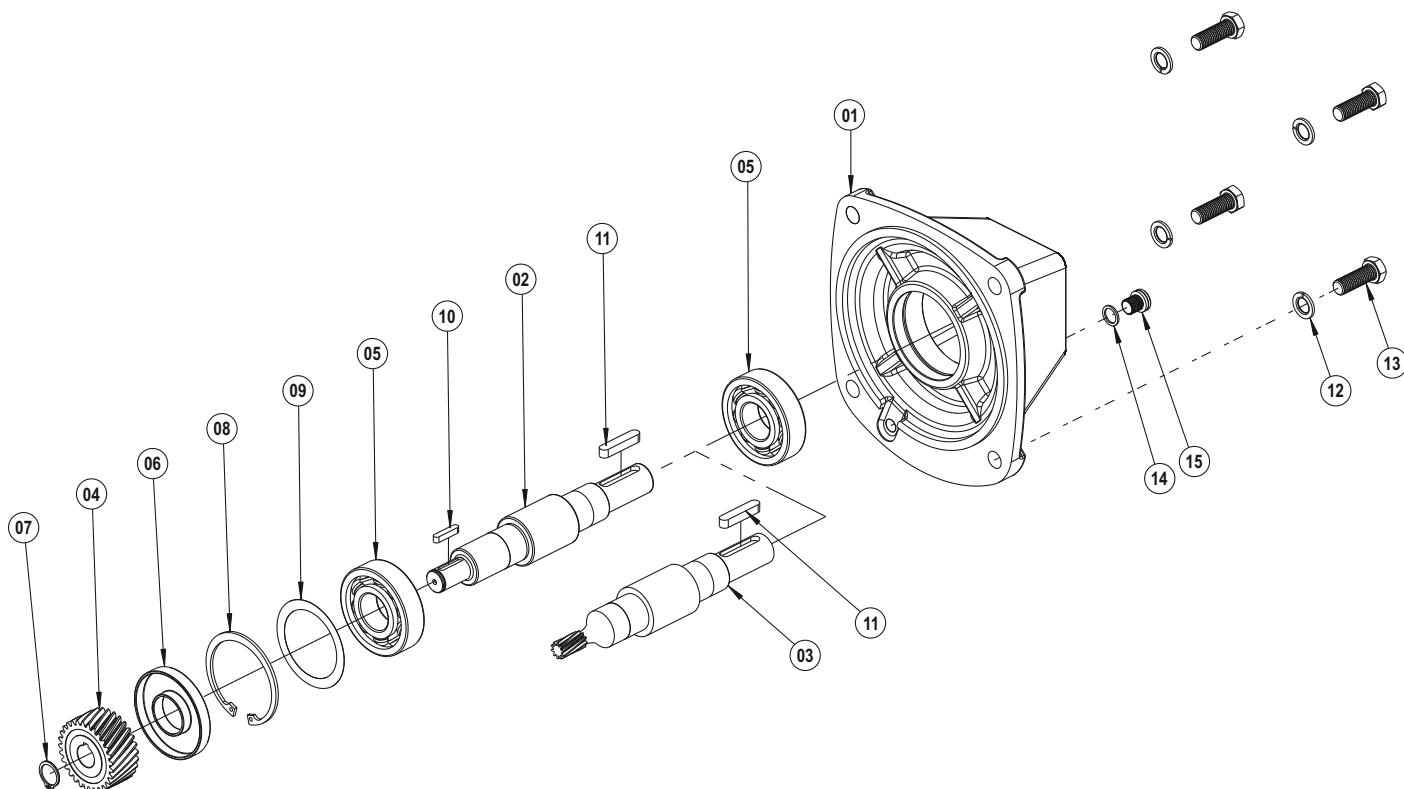
W 109

Детальный чертеж может варьироваться в зависимости от размера корпуса и объема двигателя.
Пожалуйста, свяжитесь с нашей компанией для получения подробного чертежа.



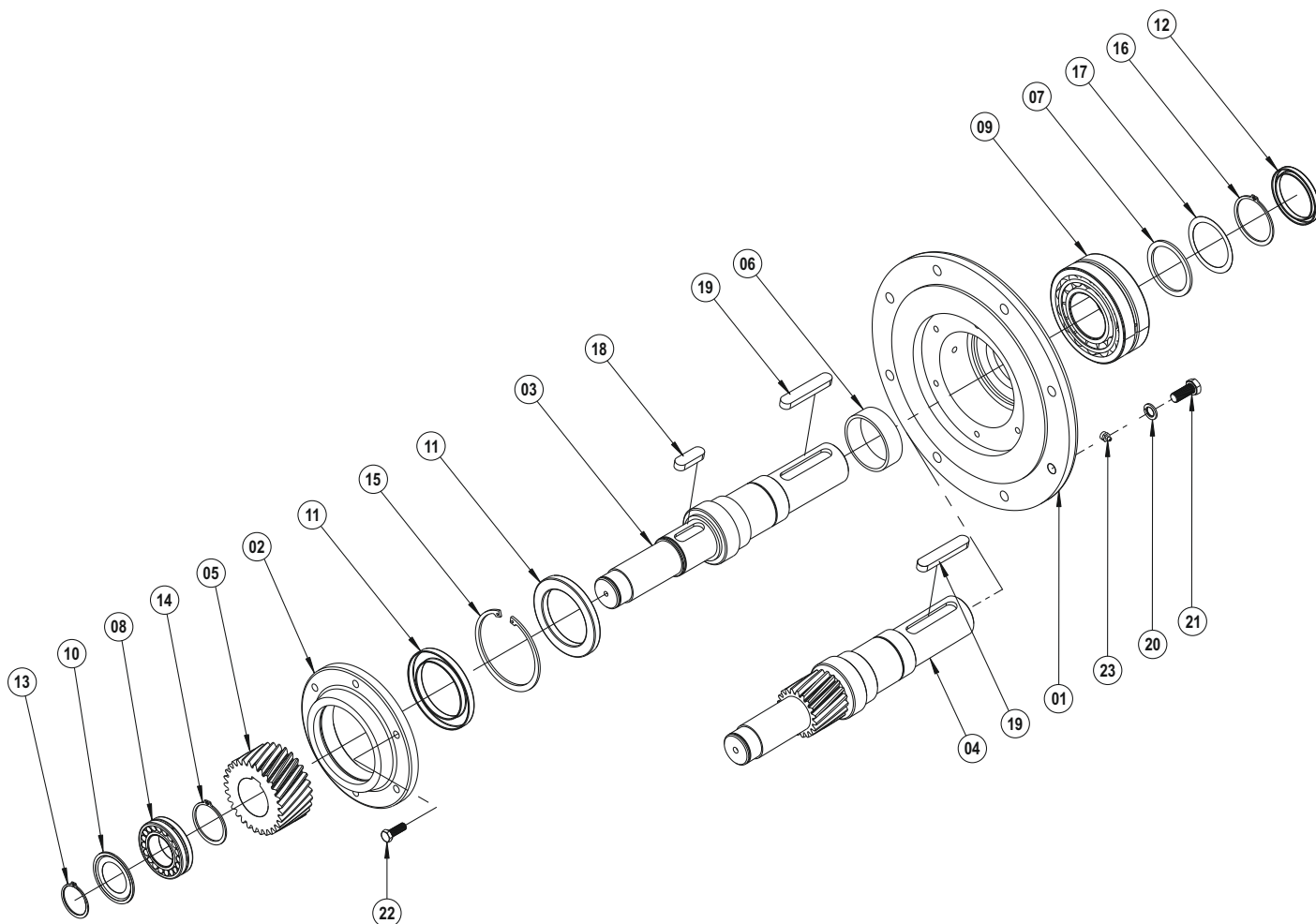
- 01 Корпус
- 02 Вал W (Со Шпонкой)
- 03 Вал W (Шестерня)
- 04 Шестерня Z1
- 05 Подшипник
- 06 Масляный Сальник
- 07 Масляный Сальник
- 08 Стопорное Кольцо (DIN 472)
- 09 Стопорное Кольцо (DIN 471)
- 10 Шпонка (DIN 6885)
- 11 Шпонка (DIN 6885)
- 12 Болт (DIN 912)

Детальный чертеж может варьироваться в зависимости от размера корпуса и объема двигателя.
Пожалуйста, свяжитесь с нашей компанией для получения подробного чертежа.



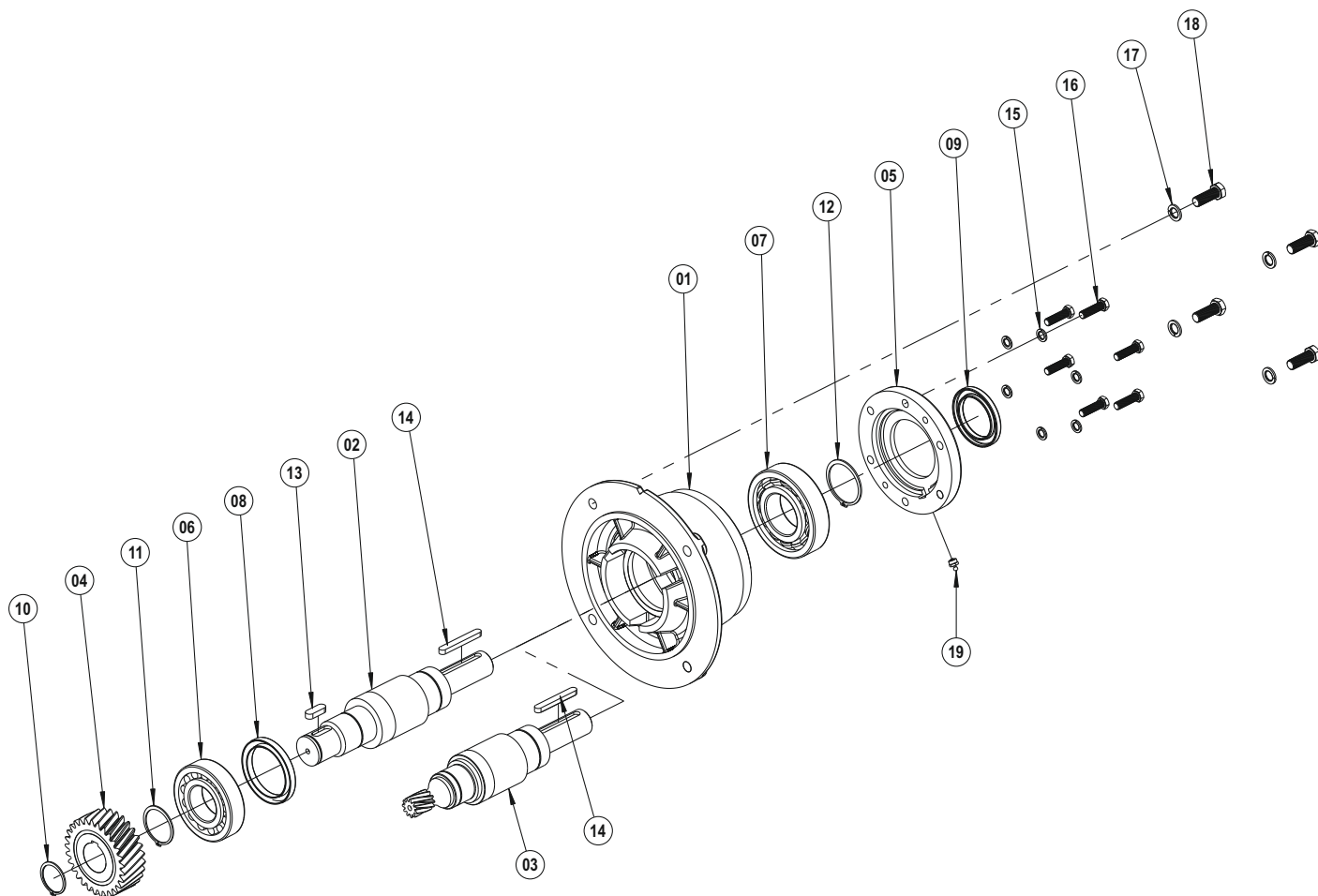
- 01 Корпус
- 02 Вал W (Со Шпонкой)
- 03 Вал W (Шестерня)
- 04 Шестерня Z1 (Со Шпонкой)
- 05 Подшипник
- 06 Масляный Сальник
- 07 Стопорное Кольцо (DIN 471)
- 08 Стопорное Кольцо (DIN 472)
- 09 Лайнер (DIN 988)
- 10 Шпонка (DIN 6885)
- 11 Шпонка (DIN 6885)
- 12 Шайба (DIN 127)
- 13 Болт (DIN 933)
- 14 Шайба (DIN 7603)
- 15 Масляная Пробка (DIN 908)

Детальный чертеж может варьироваться в зависимости от размера корпуса и объема двигателя.
Пожалуйста, свяжитесь с нашей компанией для получения подробного чертежа.



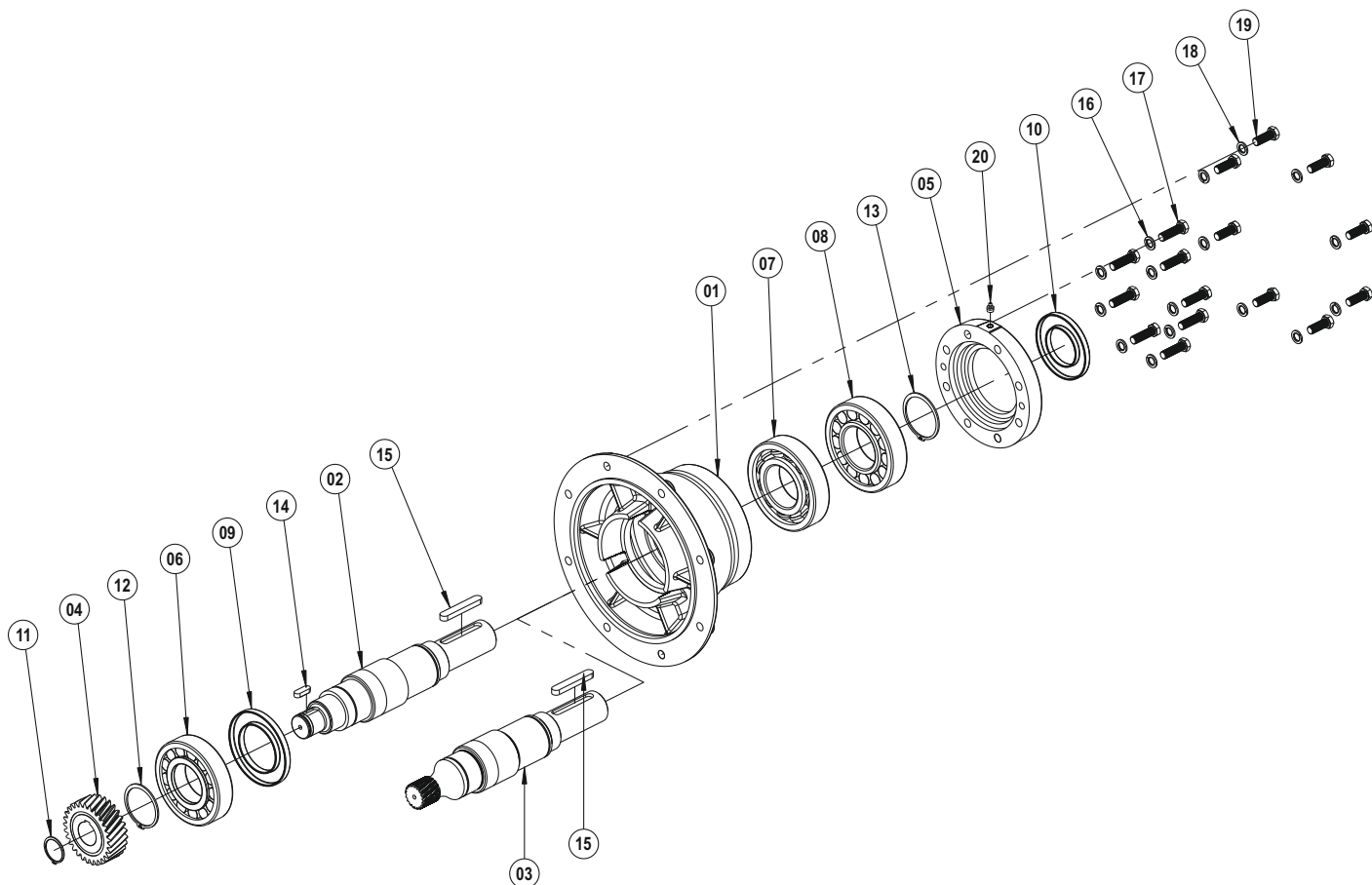
- 01 Корпус
- 02 Крышка Подшипника
- 03 Вал W (Со Шпонкой)
- 04 Вал W (Шестерня)
- 05 Шестерня Z1 (Со Шпонкой)
- 06 Кольцо
- 07 Шайба
- 08 Подшипник
- 09 Подшипник
- 10 Nilos-Ring
- 11 Масляный Сальник
- 12 Масляный Сальник
- 13 Стопорное Кольцо (DIN 471)
- 14 Стопорное Кольцо (DIN 471)
- 15 Стопорное Кольцо (DIN 472)
- 16 Стопорное Кольцо (DIN 471)
- 17 Лайнер (DIN 988)
- 18 Шпонка (DIN 6885)
- 19 Шпонка (DIN 6885)
- 20 Шайба (DIN 127)
- 21 Болт (DIN 933)
- 22 Болт (DIN 933)
- 23 Ниппель Для Смазки

Детальный чертеж может варьироваться в зависимости от размера корпуса и объема двигателя.
Пожалуйста, свяжитесь с нашей компанией для получения подробного чертежа.



- 01 Корпус
- 02 Вал W (Со Шпонкой)
- 03 Вал W (Шестерня)
- 04 Шестерня Z1 (Со Шпонкой)
- 05 Фланец Подшипника
- 06 Подшипник
- 07 Подшипник
- 08 Масляный Сальник
- 09 Масляный Сальник
- 10 Стопорное Кольцо (DIN 471)
- 11 Стопорное Кольцо (DIN 471)
- 12 Стопорное Кольцо (DIN 471)
- 13 Шпонка (DIN 6885)
- 14 Шпонка (DIN 6885)
- 15 Шайба (DIN 127)
- 16 Болт (DIN 933)
- 17 Шайба (DIN 127)
- 18 Болт (DIN 933)
- 19 Ниппель Для Смазки

Детальный чертеж может варьироваться в зависимости от размера корпуса и объема двигателя.
Пожалуйста, свяжитесь с нашей компанией для получения подробного чертежа.



- 01 Корпус
- 02 Вал W (Со Шпонкой)
- 03 Вал W (Шестерня)
- 04 Шестерня Z1 (Со Шпонкой)
- 05 Фланец Подшипника
- 06 Подшипник
- 07 Подшипник
- 08 Подшипник
- 09 Масляный Сальник
- 10 Масляный Сальник
- 11 Стопорное Кольцо (DIN 471)
- 12 Стопорное Кольцо (DIN 471)
- 13 Стопорное Кольцо (DIN 471)
- 14 Лайнер (DIN 6885)
- 15 Лайнер (DIN 6885)
- 16 Шайба (DIN 127)
- 17 Болт (DIN 933)
- 18 Шайба (DIN 127)
- 19 Болт (DIN 933)
- 20 Ниппель Для Смазки



- Ata OSB Mah. Astim 1. Cad. No: 4, Pk 105 Efeler / Aydın / TÜRKİYE
- T: +90 256 231 19 12 - 16 (pbx)
- F: +90 256 231 19 17
- info@pgr.com.tr - satissonrasi@pgr.com.tr
- www.pgr.com.tr