

www.pgr.com.tr

PGR[®]
DRIVE TECHNOLOGIES

| RU |

ОБЩИЙ СПИСОК ЗАПЧАСТЕЙ

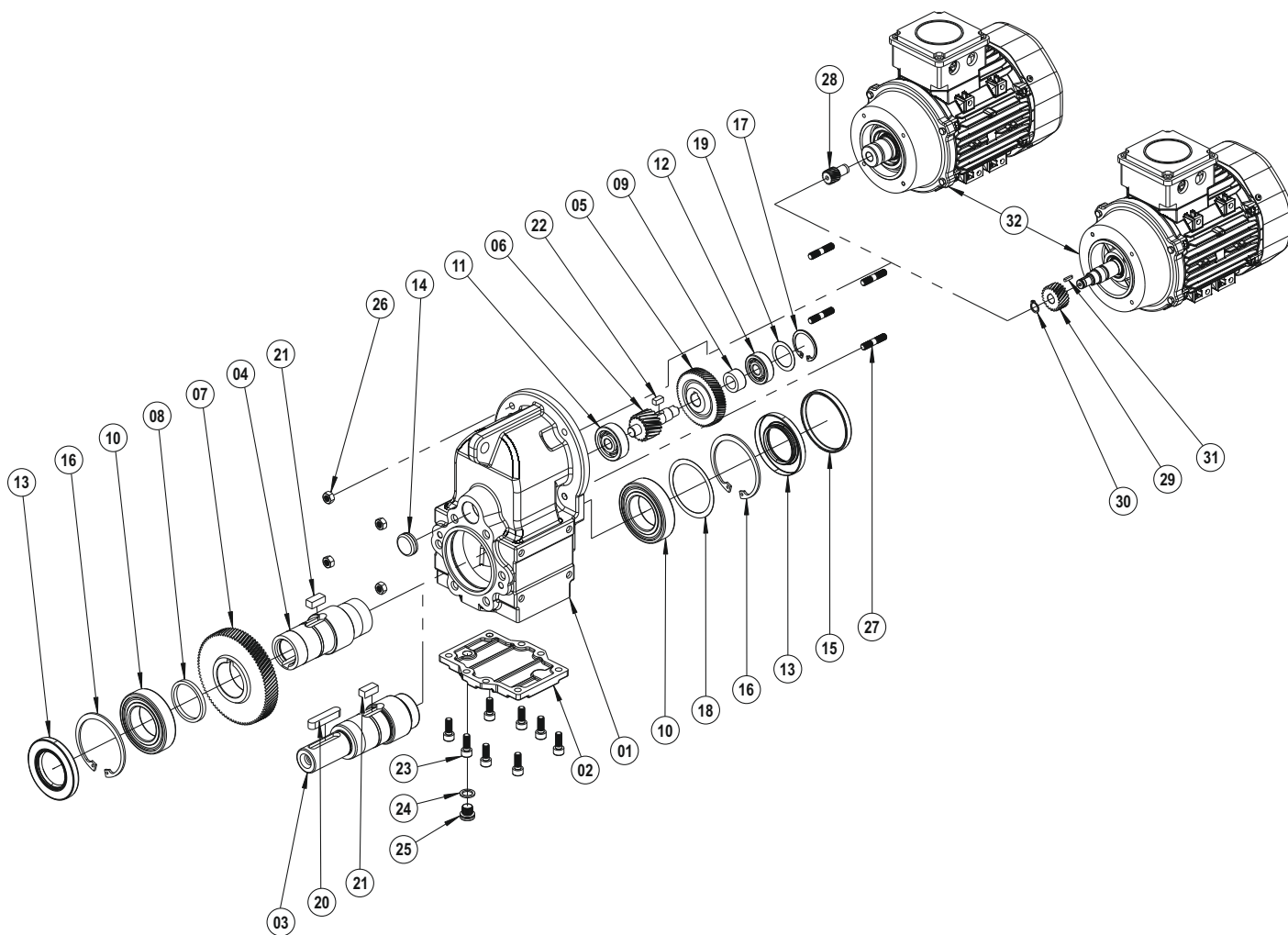
PD-PM | Серия

Редукторы с параллельными валами

Мы оставляем за собой право частично или полностью изменить или отменить информацию в нашем каталоге без предварительного уведомления.

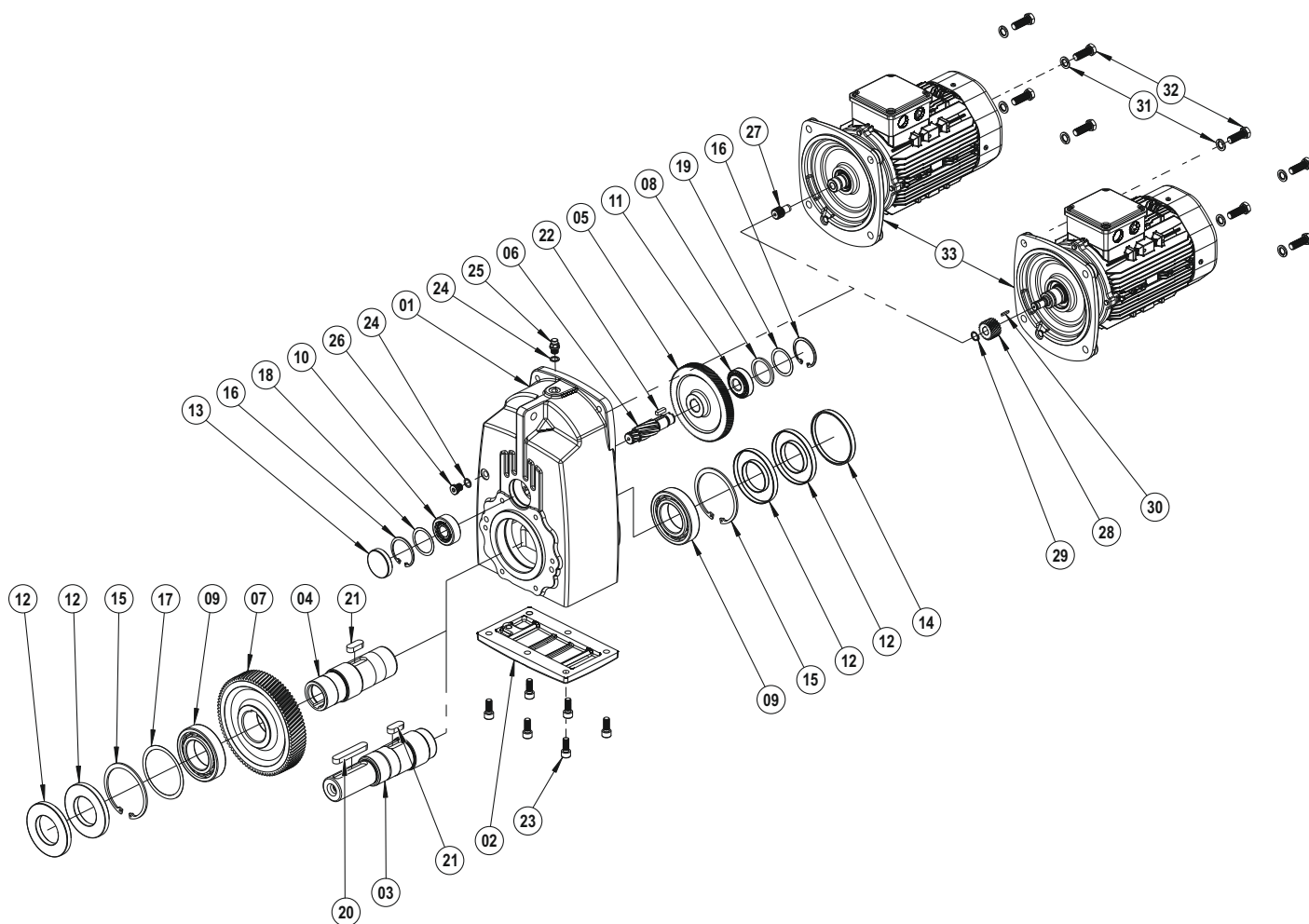
PGR[®]
DRIVE TECHNOLOGIES

Детальный чертеж может варьироваться в зависимости от размера корпуса и объема двигателя.
Пожалуйста, свяжитесь с нашей компанией для получения подробного чертежа.



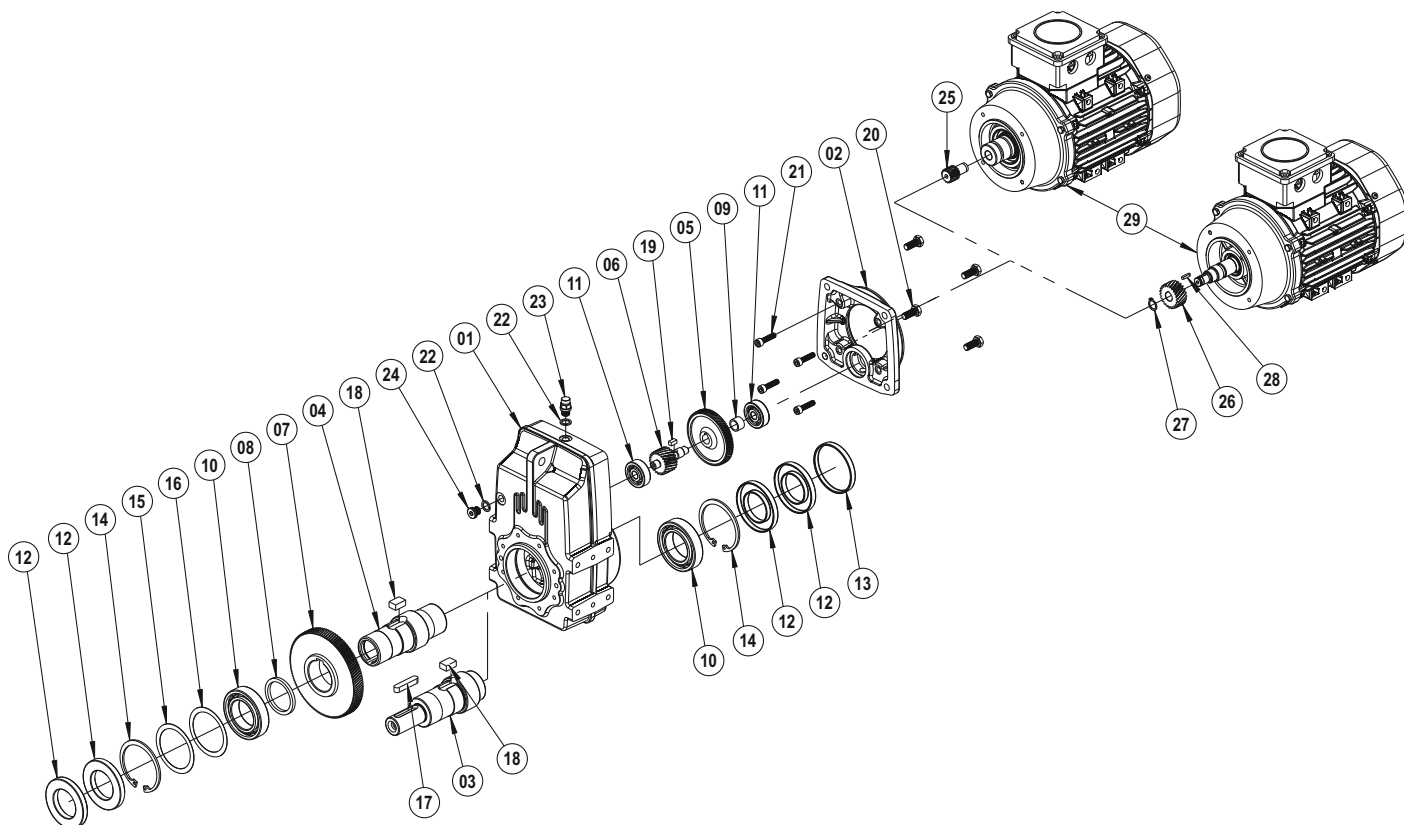
- | | | | |
|----|----------------------------|----|----------------------------|
| 01 | Корпус | 17 | Стопорное Кольцо (DIN 472) |
| 02 | Крышка | 18 | Лайнер (DIN 988) |
| 03 | Выходной Вал | 19 | Лайнер (DIN 988) |
| 04 | Выходной Вал | 20 | Шпонка (DIN 6885) |
| 05 | Шестерня Z2 | 21 | Шпонка (DIN 6885) |
| 06 | Шестерня Z3 | 22 | Шпонка (DIN 6885) |
| 07 | Шестерня Z4 | 23 | Болт (DIN 912) |
| 08 | Шайба | 24 | Шайба (DIN 7603) |
| 09 | Кольцо | 25 | Масляная Пробка (DIN 908) |
| 10 | Подшипник | 26 | Гайка (DIN 934) |
| 11 | Подшипник | 27 | Шпилька (DIN 939) |
| 12 | Подшипник | 28 | Шестерня Z1 |
| 13 | Масляный Сальник | 29 | Шестерня Z1 (Со Шпонкой) |
| 14 | Масляная Крышка | 30 | Стопорное Кольцо (DIN 471) |
| 15 | Масляная Крышка | 31 | Шпонка (DIN 6885) |
| 16 | Стопорное Кольцо (DIN 472) | 32 | Мотор |

Детальный чертеж может варьироваться в зависимости от размера корпуса и объема двигателя.
Пожалуйста, свяжитесь с нашей компанией для получения подробного чертежа.



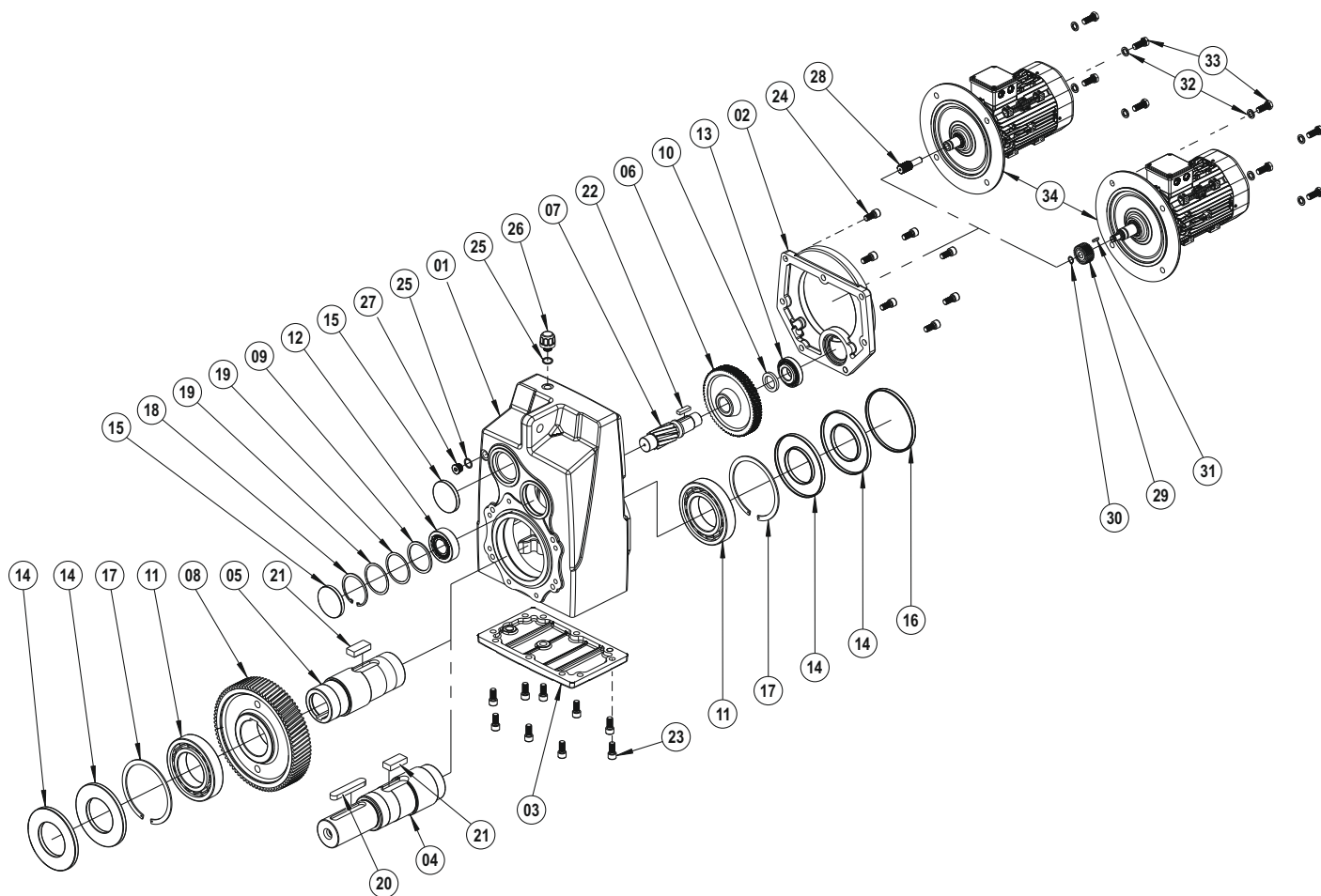
- | | | | |
|----|----------------------------|----|----------------------------|
| 01 | Корпус | 18 | Лайнер (DIN 988) |
| 02 | Крышка | 19 | Лайнер (DIN 988) |
| 03 | Выходной Вал | 20 | Шпонка (DIN 6885) |
| 04 | Выходной Вал | 21 | Шпонка (DIN 6885) |
| 05 | Шестерня Z2 | 22 | Шпонка (DIN 6885) |
| 06 | Шестерня Z3 | 23 | Болт (DIN 912) |
| 07 | Шестерня Z4 | 24 | Шайба (DIN 7603) |
| 08 | Шайба | 25 | Вентиляционная Пробка |
| 09 | Подшипник | 26 | Масляная Пробка (DIN 908) |
| 10 | Подшипник | 27 | Шестерня Z1 |
| 11 | Подшипник | 28 | Шестерня Z1 (Со Шпонкой) |
| 12 | Масляный Сальник | 29 | Стопорное Кольцо (DIN 471) |
| 13 | Масляная Крышка | 30 | Шпонка (DIN 6885) |
| 14 | Масляная Крышка | 31 | Шайба (DIN 127) |
| 15 | Стопорное Кольцо (DIN 472) | 32 | Болт (DIN 933) |
| 16 | Стопорное Кольцо (DIN 472) | 33 | Мотор |
| 17 | Лайнер (DIN 988) | | |

Детальный чертеж может варьироваться в зависимости от размера корпуса и объема двигателя.
Пожалуйста, свяжитесь с нашей компанией для получения подробного чертежа.



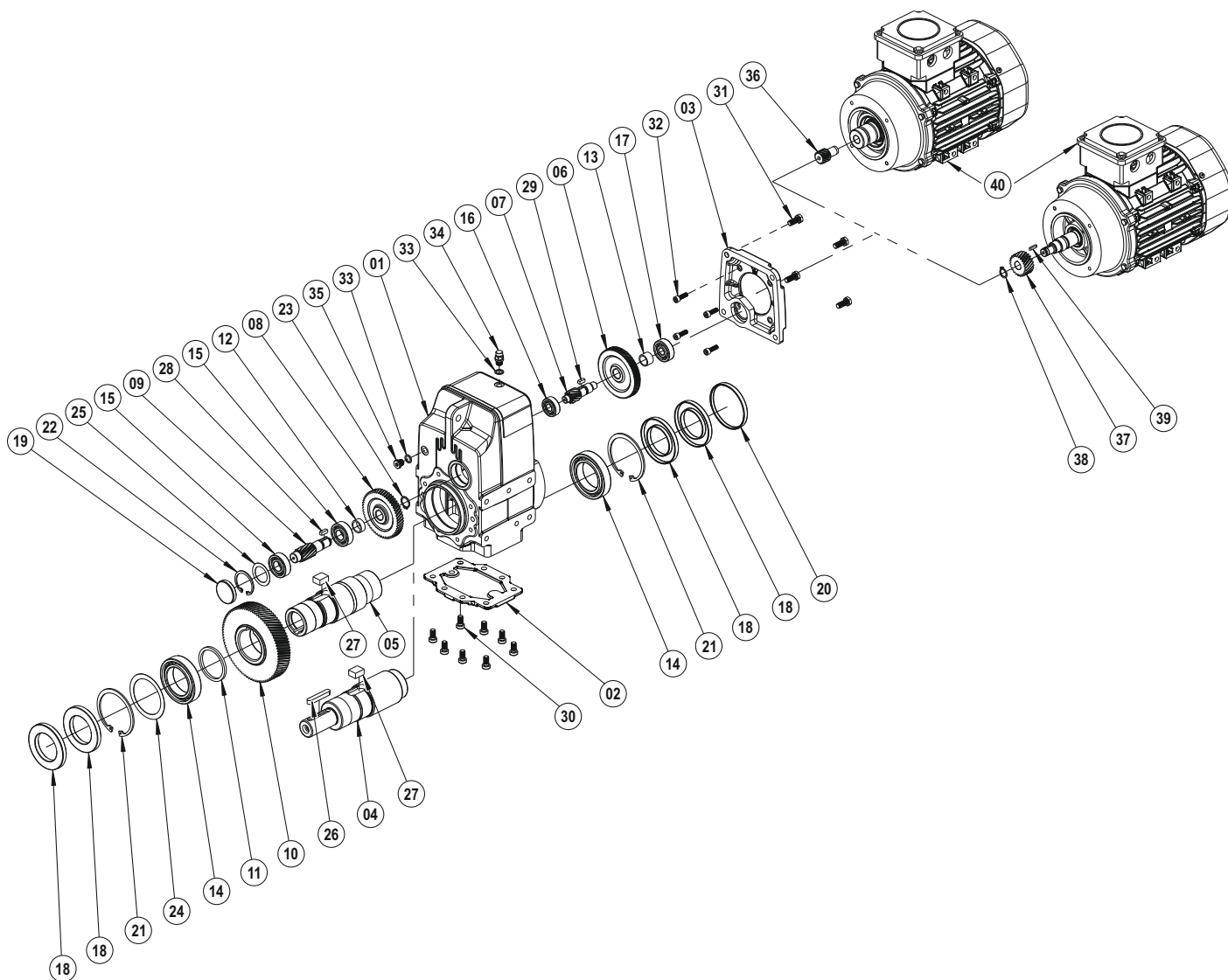
- 01 Корпус
- 02 Соединительный Фланец
- 03 Выходной Вал
- 04 Выходной Вал
- 05 Шестерня Z2
- 06 Шестерня Z3
- 07 Шестерня Z4
- 08 Шайба
- 09 Кольцо
- 10 Подшипник
- 11 Подшипник
- 12 Масляный Сальник
- 13 Масляная Крышка
- 14 Стопорное Кольцо (DIN 472)
- 15 Лайнер (DIN 988)
- 16 Лайнер (DIN 988)
- 17 Шпонка (DIN 6885)
- 18 Шпонка (DIN 6885)
- 19 Шпонка (DIN 6885)
- 20 Болт (DIN 933)
- 21 Болт (DIN 912)
- 22 Шайба (DIN 7603)
- 23 Вентиляционная Пробка
- 24 Масляная Пробка (DIN 908)
- 25 Шестерня Z1
- 26 Шестерня Z1 (Со Шпонкой)
- 27 Стопорное Кольцо (DIN 472)
- 28 Шпонка (DIN 6885)
- 29 Мотор

Детальный чертеж может варьироваться в зависимости от размера корпуса и объема двигателя.
Пожалуйста, свяжитесь с нашей компанией для получения подробного чертежа.



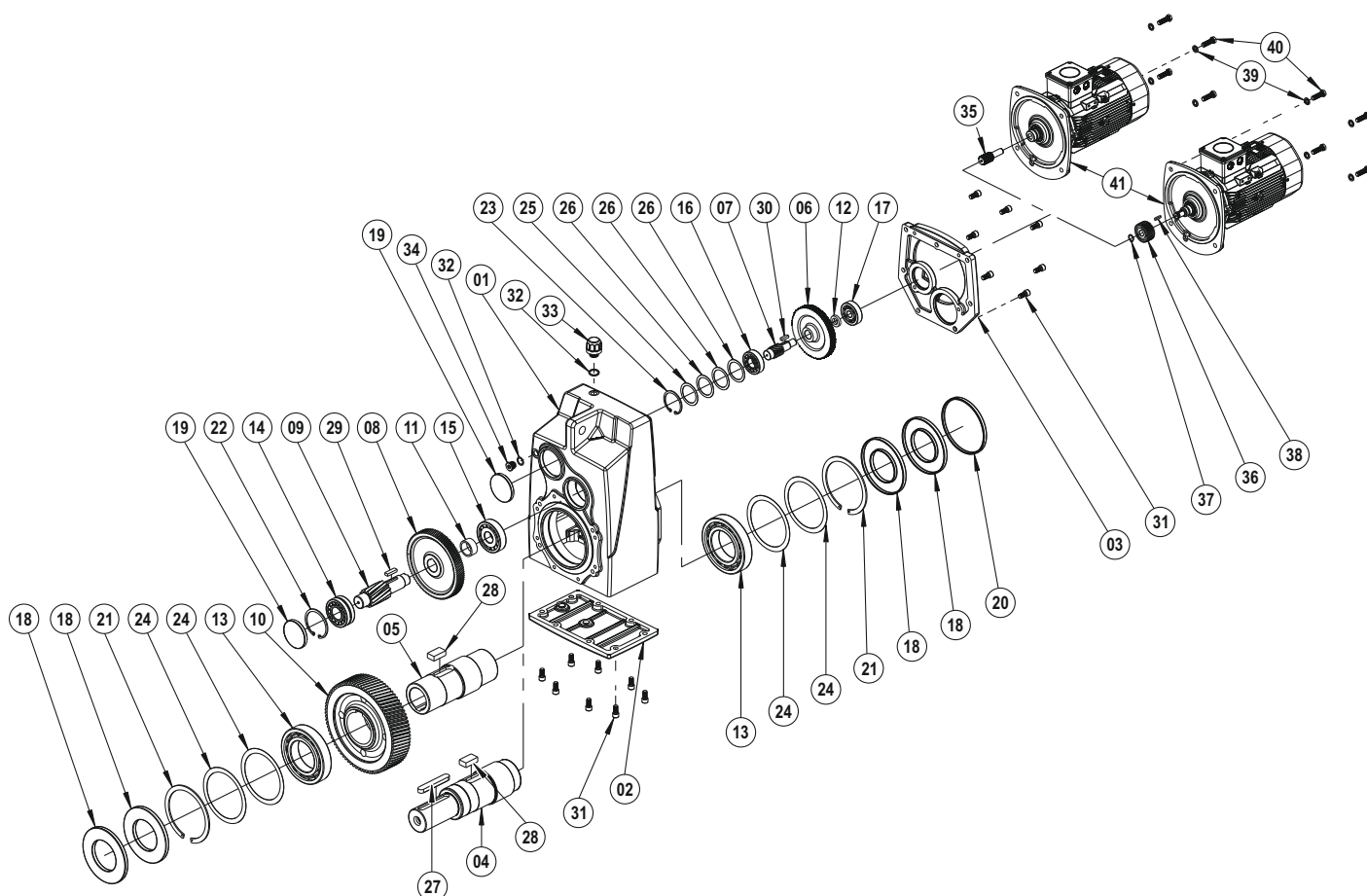
- | | | | |
|----|----------------------------|----|----------------------------|
| 01 | Корпус | 18 | Стопорное Кольцо (DIN 472) |
| 02 | Соединительный Фланец | 19 | Лайнер (DIN 988) |
| 03 | Крышка | 20 | Шпонка (DIN 6885) |
| 04 | Выходной Вал | 21 | Шпонка (DIN 6885) |
| 05 | Выходной Вал | 22 | Шпонка (DIN 6885) |
| 06 | Шестерня Z2 | 23 | Болт (DIN 912) |
| 07 | Шестерня Z3 | 24 | Болт (DIN 912) |
| 08 | Шестерня Z4 | 25 | Шайба (DIN 7603) |
| 09 | Шайба | 26 | Вентиляционная Пробка |
| 10 | Кольцо | 27 | Масляная Пробка (DIN 908) |
| 11 | Подшипник | 28 | Шестерня Z1 |
| 12 | Подшипник | 29 | Шестерня Z1 (Со Шпонкой) |
| 13 | Подшипник | 30 | Стопорное Кольцо (DIN 471) |
| 14 | Масляный Сальник | 31 | Шпонка (DIN 6885) |
| 15 | Масляная Крышка | 32 | Шайба (DIN 127) |
| 16 | Масляная Крышка | 33 | Болт (DIN 933) |
| 17 | Стопорное Кольцо (DIN 472) | 34 | Мотор |

Детальный чертеж может варьироваться в зависимости от размера корпуса и объема двигателя.
Пожалуйста, свяжитесь с нашей компанией для получения подробного чертежа.



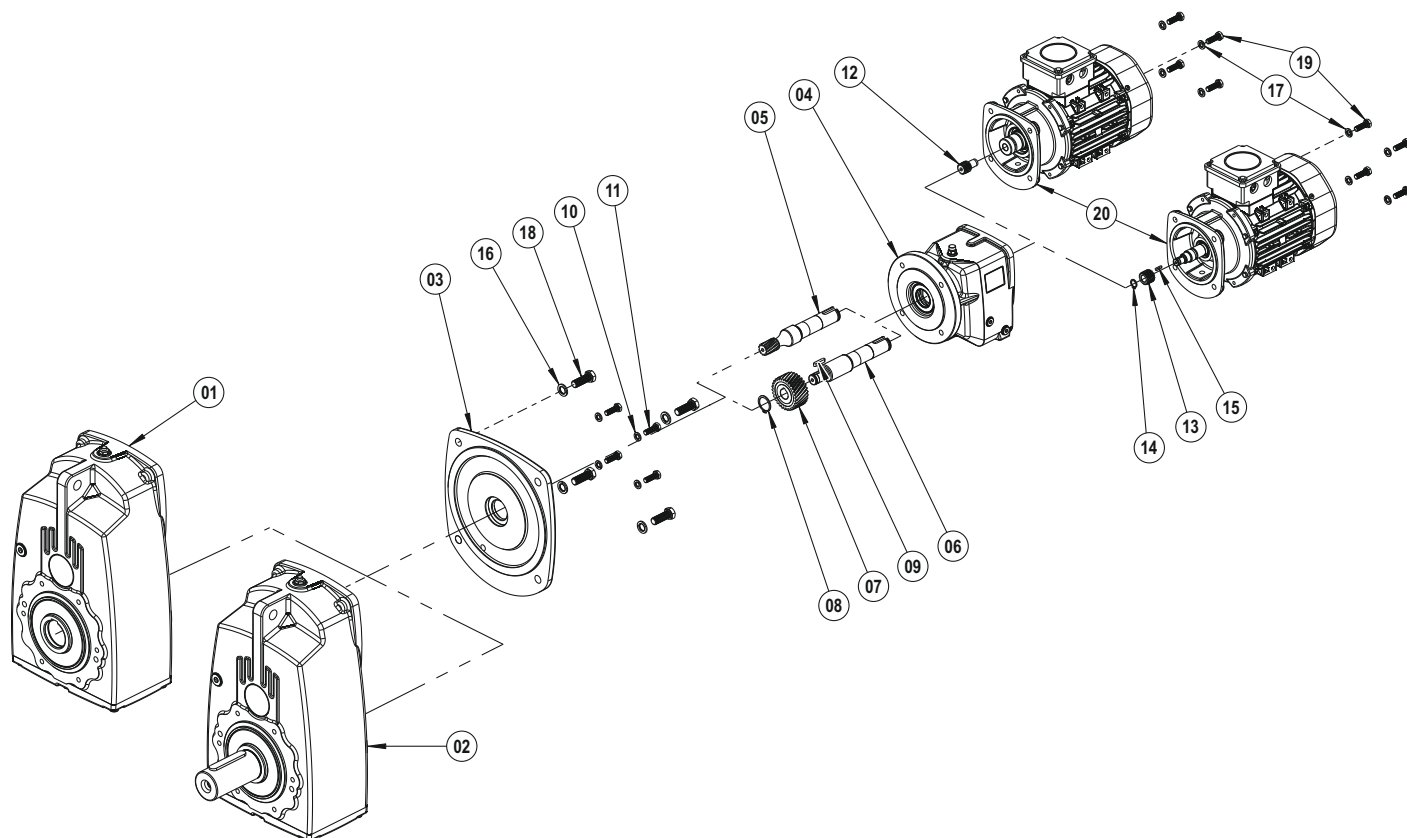
- | | |
|--------------------------|-------------------------------|
| 01 Корпус | 21 Стопорное Кольцо (DIN 472) |
| 02 Крышка | 22 Стопорное Кольцо (DIN 472) |
| 03 Соединительный Фланец | 23 Стопорное Кольцо (DIN 471) |
| 04 Выходной Вал | 24 Лайнер (DIN 988) |
| 05 Выходной Вал | 25 Лайнер (DIN 988) |
| 06 Шестерня Z2 | 26 Шпонка (DIN 6885) |
| 07 Шестерня Z3 | 27 Шпонка (DIN 6885) |
| 08 Шестерня Z4 | 28 Шпонка (DIN 6885) |
| 09 Шестерня Z5 | 29 Шпонка (DIN 6885) |
| 10 Шестерня Z6 | 30 Болт (DIN 912) |
| 11 Шайба | 31 Болт (DIN 933) |
| 12 Кольцо | 32 Болт (DIN 912) |
| 13 Кольцо | 33 Шайба (DIN 7603) |
| 14 Подшипник | 34 Вентиляционная Пробка |
| 15 Подшипник | 35 Масляная Пробка (DIN 908) |
| 16 Подшипник | 36 Шестерня Z1 |
| 17 Подшипник | 37 Шестерня Z1 (Со Шпонкой) |
| 18 Масляный Сальник | 38 Стопорное Кольцо (DIN 471) |
| 19 Масляная Крышка | 39 Шпонка (DIN 6885) |
| 20 Масляная Крышка | 40 Мотор |

Детальный чертеж может варьироваться в зависимости от размера корпуса и объема двигателя.
Пожалуйста, свяжитесь с нашей компанией для получения подробного чертежа.



- | | | | |
|----|----------------------------|----|----------------------------|
| 01 | Корпус | 22 | Стопорное Кольцо (DIN 472) |
| 02 | Крышка | 23 | Стопорное Кольцо (DIN 472) |
| 03 | Соединительный Фланец | 24 | Лайнер (DIN 988) |
| 04 | Выходной Вал | 25 | Лайнер (DIN 988) |
| 05 | Выходной Вал | 26 | Лайнер (DIN 988) |
| 06 | Шестерня Z2 | 27 | Шпонка (DIN 6885) |
| 07 | Шестерня Z3 | 28 | Шпонка (DIN 6885) |
| 08 | Шестерня Z4 | 29 | Шпонка (DIN 6885) |
| 09 | Шестерня Z5 | 30 | Шпонка (DIN 6885) |
| 10 | Шестерня Z6 | 31 | Болт (DIN 912) |
| 11 | Кольцо | 32 | Шайба (DIN 7603) |
| 12 | Кольцо | 33 | Вентиляционная Пробка |
| 13 | Подшипник | 34 | Масляная Пробка (DIN 908) |
| 14 | Подшипник | 35 | Шестерня Z1 |
| 15 | Подшипник | 36 | Шестерня Z1 (Со Шпонкой) |
| 16 | Подшипник | 37 | Стопорное Кольцо (DIN 471) |
| 17 | Подшипник | 38 | Шпонка (DIN 6885) |
| 18 | Масляный Сальник | 39 | Шайба (DIN 127) |
| 19 | Масляная Крышка | 40 | Болт (DIN 933) |
| 20 | Масляная Крышка | 41 | Мотор |
| 21 | Стопорное Кольцо (DIN 471) | | |

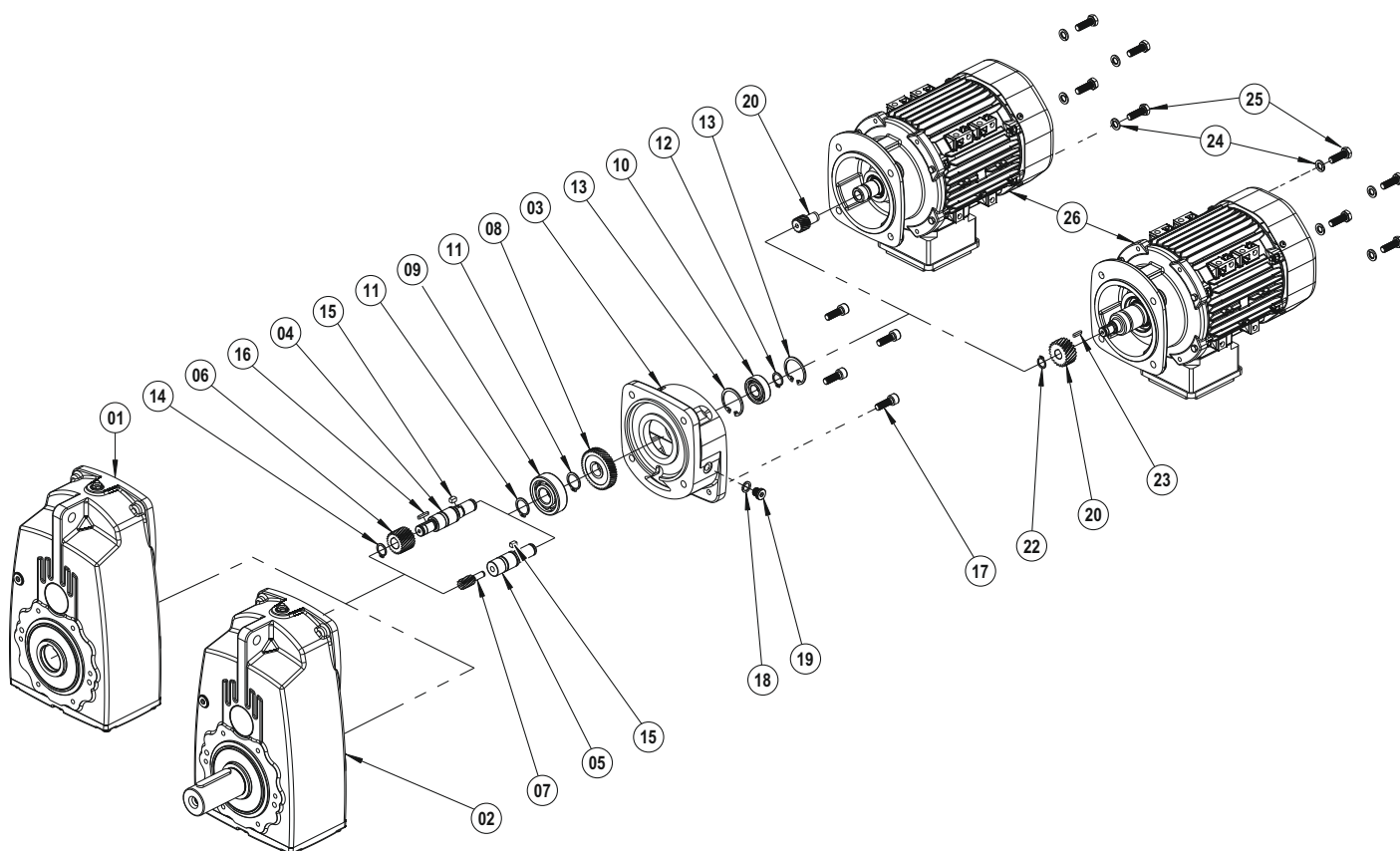
Детальный чертеж может варьироваться в зависимости от размера корпуса и объема двигателя.
Пожалуйста, свяжитесь с нашей компанией для получения подробного чертежа.



- 01 Комплект PD
- 02 Комплект PM
- 03 Соединительный Фланец
- 04 Комплект PF
- 05 Промежуточный Вал (Шестерня)
- 06 Промежуточный Вал (Со Шпонкой)
- 07 Промежуточная передача (Со Шпонкой)
- 08 Стопорное Кольцо (DIN 471)
- 09 Шпонка (DIN 6885)
- 10 Шайба (DIN 127)
- 11 Болт (DIN 933)
- 12 Шестерня Z1
- 13 Шестерня Z1 (Со Шпонкой)
- 14 Стопорное Кольцо (DIN 471)
- 15 Шпонка (DIN 6885)
- 16 Шайба (DIN 127)
- 17 Шайба (DIN 127)
- 18 Болт (DIN 933)
- 19 Болт (DIN 933)
- 20 Мотор

Дополнительный Корпус

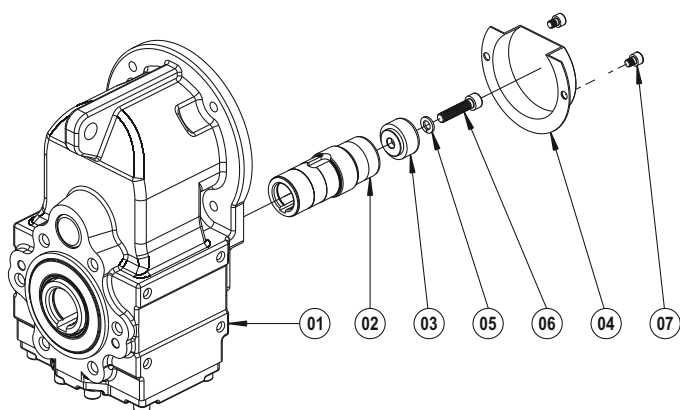
Детальный чертеж может варьироваться в зависимости от размера корпуса и объема двигателя.
Пожалуйста, свяжитесь с нашей компанией для получения подробного чертежа.



- 01 Комплект PD
- 02 Комплект PM
- 03 Дополнительный Корпус
- 04 Промежуточный Вал (Со Шпонкой)
- 05 Промежуточный Вал
- 06 Промежуточная передача
- 07 Промежуточная передача (Со Шпонкой)
- 08 Z2 Шестерня
- 09 Подшипник
- 10 Подшипник
- 11 Стопорное Кольцо (DIN 471)
- 12 Стопорное Кольцо (DIN 471)
- 13 Стопорное Кольцо (DIN 472)
- 14 Стопорное Кольцо (DIN 471)
- 15 Шпонка (DIN 6885)
- 16 Шпонка (DIN 6885)
- 17 Болт (DIN 912)
- 18 Шайба (DIN 7603)
- 19 Масляная Пробка (DIN 908)
- 20 Шестерня Z1 (Со Шпонкой)
- 21 Шестерня Z1
- 22 Стопорное Кольцо (DIN 471)
- 23 Шпонка (DIN 6885)
- 24 Шайба (DIN 127)
- 25 Болт (DIN 933)
- 26 Мотор

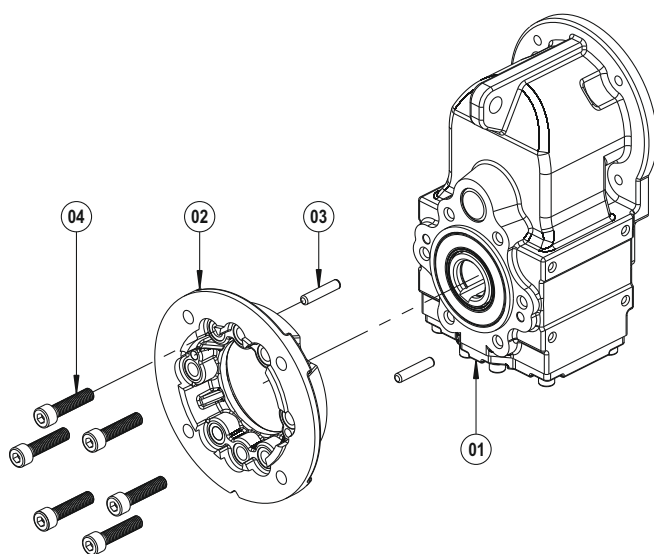
Аксессуары

Детальный чертеж может варьироваться в зависимости от размера корпуса и объема двигателя.
Пожалуйста, свяжитесь с нашей компанией для получения подробного чертежа.



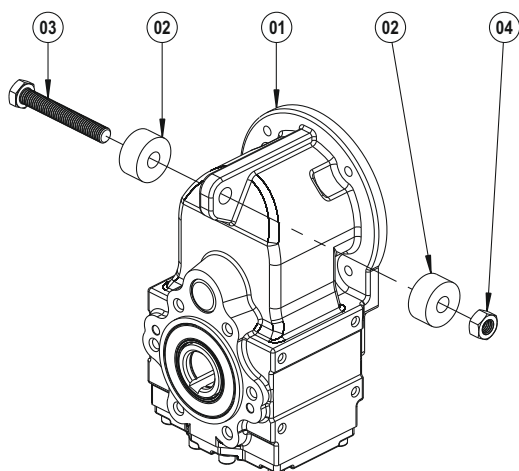
Комплект Съёмника, Защитная Крышка

- 01 Комплект PD
- 02 Выходной Вал
- 03 Шайба Фиксирующего Элемента
- 04 Защитная Крышка Вала
- 05 Шайба (DIN 127)
- 06 Болт (DIN 912)
- 07 Болт (DIN 912)



Выходной Фланец В5

- 01 Комплект PD
- 02 Выходной Фланец В5
- 03 Штырь/Болт
- 04 Болт (DIN 912)

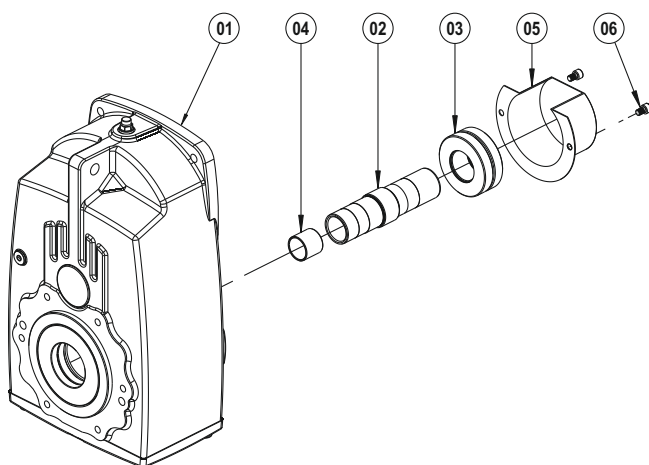


Резиновые Буфера

- 01 Комплект PD
- 02 Резиновые Буфера
- 03 Болт (DIN 933)
- 04 Гайка (DIN 934)

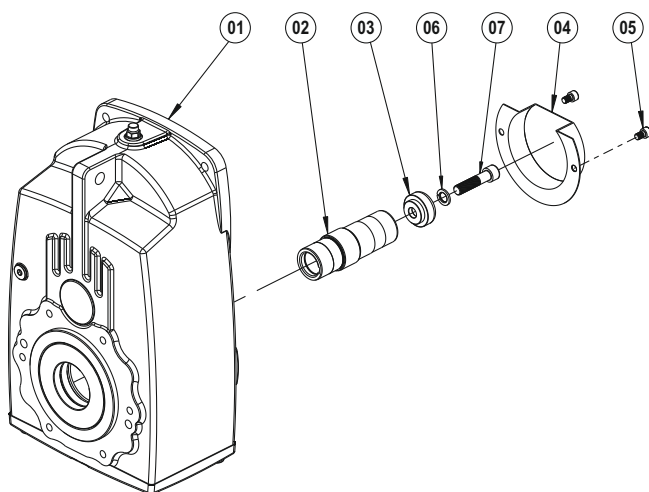
Аксессуары

Детальный чертеж может варьироваться в зависимости от размера корпуса и объема двигателя.
Пожалуйста, свяжитесь с нашей компанией для получения подробного чертежа.



Стяжная Муфта, Защитная Крышка

- 01 Комплект PD
- 02 Вал Для Стяжной Муфты
- 03 Стяжная Муфта
- 04 Втулка Для Стяжной Муфты
- 05 Защитная Крышка Для Стяжной Муфты
- 06 Болт (DIN 912)

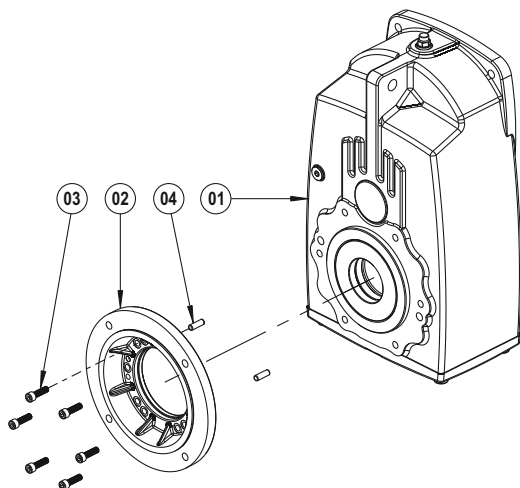


Комплект Съёмника, Защитная Крышка

- 01 Комплект PD
- 02 Выходной Вал
- 03 Шайба Фиксирующего Элемента
- 04 Защитная Крышка Вала
- 05 Болт (DIN 912)
- 06 Шайба (DIN 127)
- 07 Болт (DIN 912)

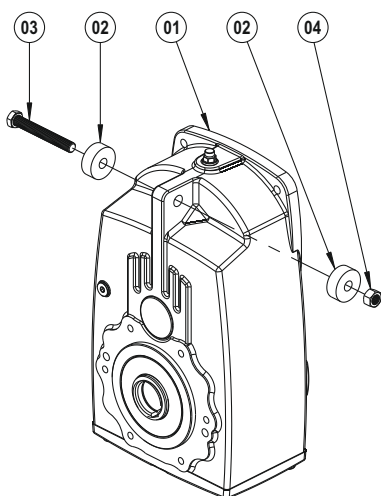
Аксессуары

Детальный чертеж может варьироваться в зависимости от размера корпуса и объема двигателя.
Пожалуйста, свяжитесь с нашей компанией для получения подробного чертежа.



Выходной Фланец В5

- 01 Комплект PD
- 02 Выходной Фланец В5
- 03 Болт (DIN 933)
- 04 Штырь/Болт

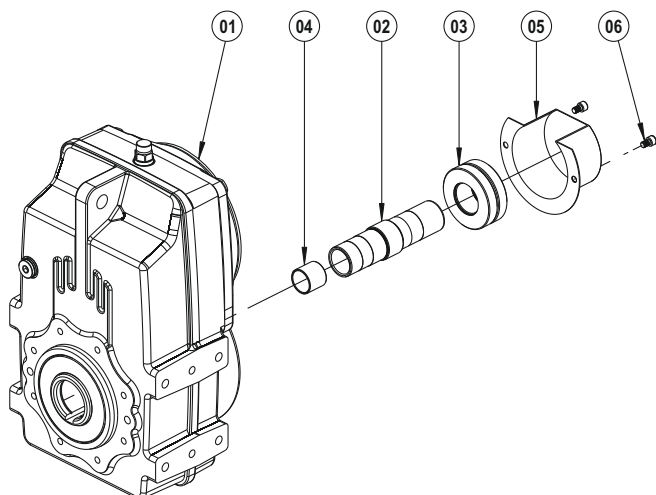


Резиновые Буфера

- 01 Комплект PD
- 02 Резиновые Буфера
- 03 Болт (DIN 933)
- 04 Гайка (DIN 934)

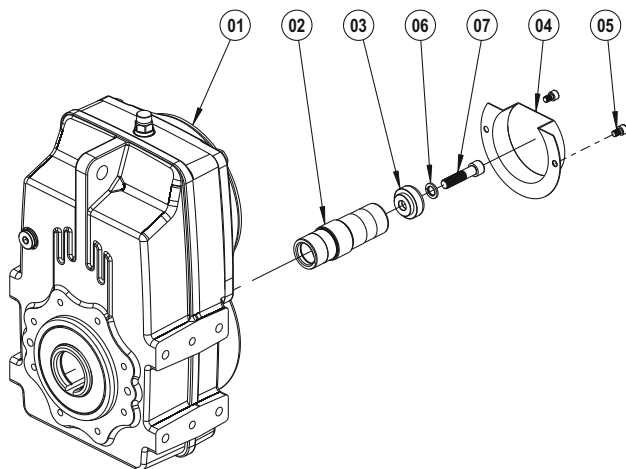
Аксессуары

Детальный чертеж может варьироваться в зависимости от размера корпуса и объема двигателя.
Пожалуйста, свяжитесь с нашей компанией для получения подробного чертежа.



Стяжная Муфта, Защитная Крышка

- 01 Комплект PD
- 02 Вал Для Стяжной Муфты
- 03 Стяжная Муфта
- 04 Втулка Для Стяжной Муфты
- 05 Защитная Крышка Для Стяжной Муфты
- 06 Болт (DIN 912)

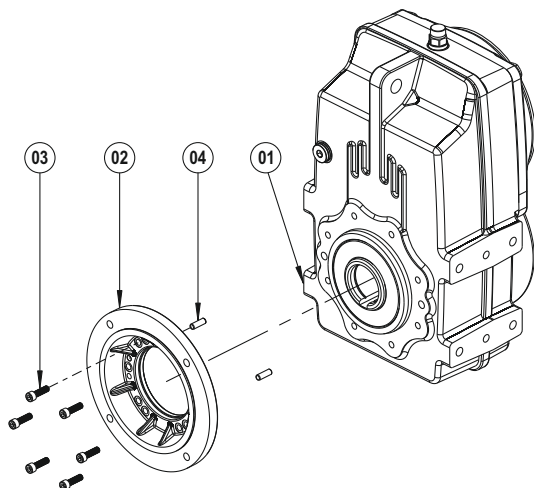


Комплект Съёмника, Защитная Крышка

- 01 Комплект PD
- 02 Выходной Вал
- 03 Шайба Фиксирующего Элемента
- 04 Защитная Крышка Вала
- 05 Болт (DIN 912)
- 06 Шайба (DIN 127)
- 07 Болт (DIN 912)

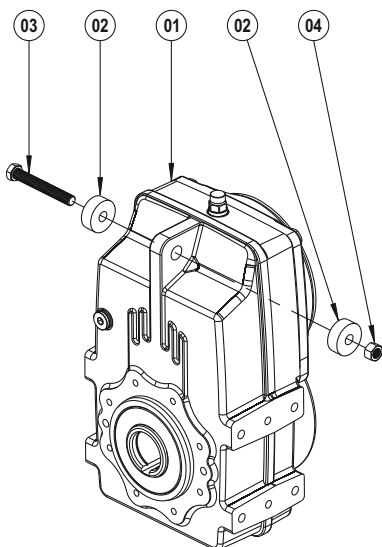
Аксессуары

Детальный чертеж может варьироваться в зависимости от размера корпуса и объема двигателя.
Пожалуйста, свяжитесь с нашей компанией для получения подробного чертежа.



Выходной Фланец В5

- 01 Комплект PD
- 02 Выходной Фланец В5
- 03 Болт (DIN 933)
- 04 Штырь/Болт

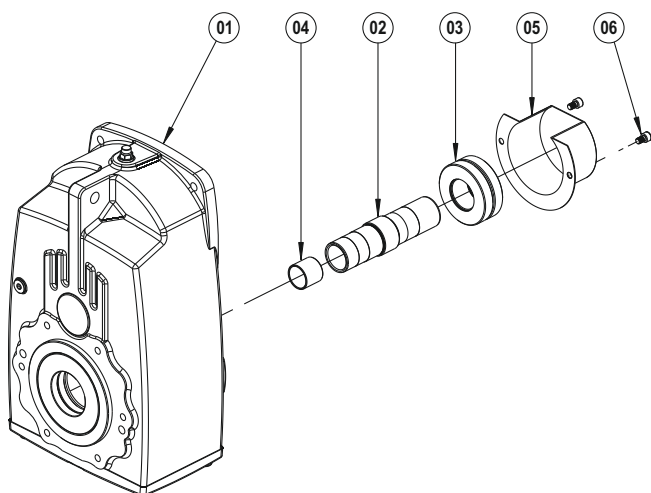


Резиновые Буфера

- 01 Комплект PD
- 02 Резиновые Буфера
- 03 Болт (DIN 933)
- 04 Гайка (DIN 934)

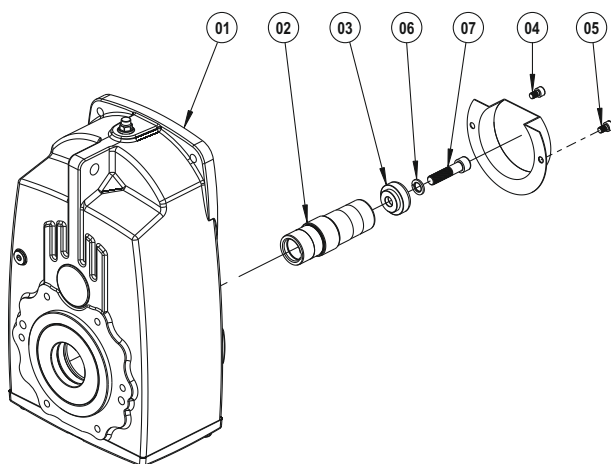
Аксессуары

Детальный чертеж может варьироваться в зависимости от размера корпуса и объема двигателя.
Пожалуйста, свяжитесь с нашей компанией для получения подробного чертежа.



Стяжная Муфта, Защитная Крышка

- 01 Комплект PD
- 02 Вал Для Стяжной Муфты
- 03 Стяжная Муфта
- 04 Втулка Для Стяжной Муфты
- 05 Защитная Крышка Для Стяжной Муфты
- 06 Болт (DIN 933)

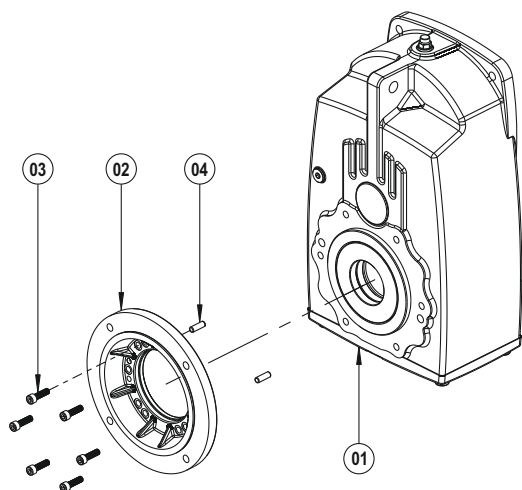


Комплект Съёмника, Защитная Крышка

- 01 Комплект PD
- 02 Выходной Вал
- 03 Шайба Фиксирующего Элемента
- 04 Защитная Крышка Вала
- 05 Болт (DIN 912)
- 06 Шайба (DIN 127)
- 07 Болт (DIN 912)

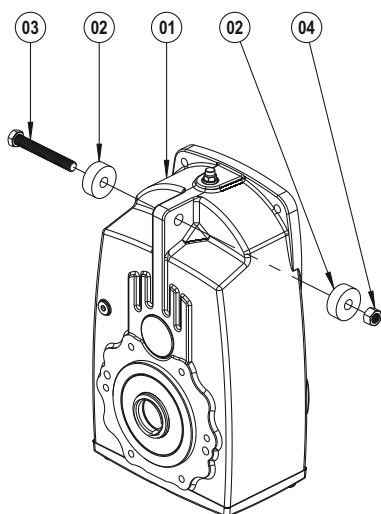
Аксессуары

Детальный чертеж может варьироваться в зависимости от размера корпуса и объема двигателя.
Пожалуйста, свяжитесь с нашей компанией для получения подробного чертежа.



Выходной Фланец В5

- 01 Комплект PD
- 02 Выходной Фланец В5
- 03 Болт (DIN 933)
- 04 Штырь/Болт

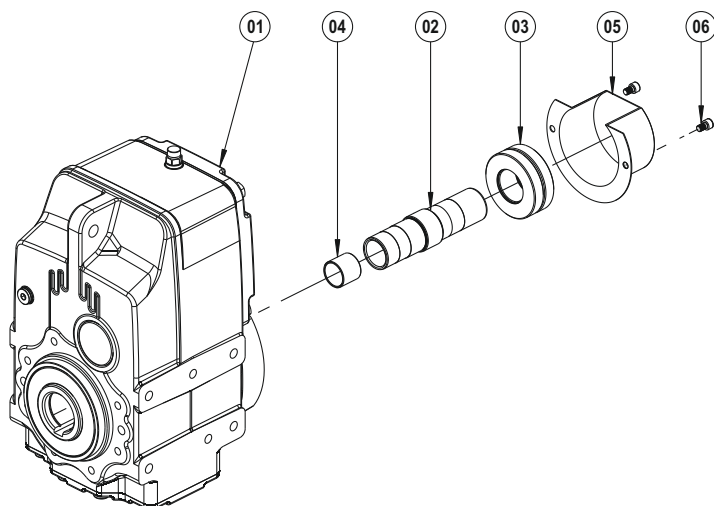


Резиновые Буфера

- 01 Комплект PD
- 02 Резиновые Буфера
- 03 Болт (DIN 933)
- 04 Гайка (DIN 934)

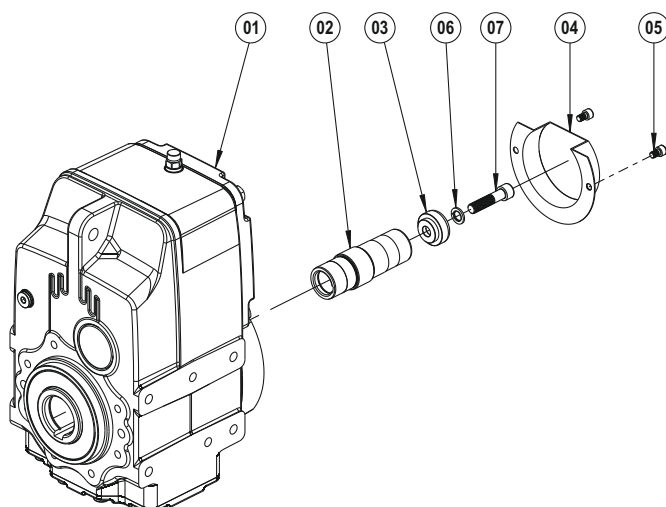
Аксессуары

Детальный чертеж может варьироваться в зависимости от размера корпуса и объема двигателя.
Пожалуйста, свяжитесь с нашей компанией для получения подробного чертежа.



Стяжная Муфта, Защитная Крышка

- 01 Комплект PD
- 02 Вал Для Стяжной Муфты
- 03 Стяжная Муфта
- 04 Втулка Для Стяжной Муфты
- 05 Защитная Крышка Для Стяжной Муфты
- 06 Болт (DIN 912)

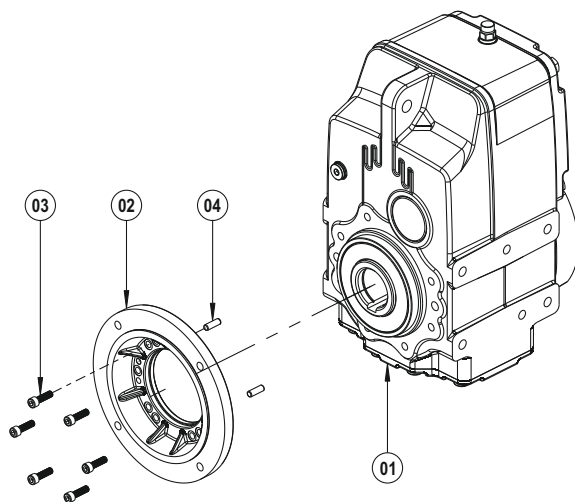


Комплект Съёмника, Защитная Крышка

- 01 Комплект PD
- 02 Выходной Вал
- 03 Шайба Фиксирующего Элемента
- 04 Защитная Крышка Вала
- 05 Болт (DIN 912)
- 06 Шайба (DIN 127)
- 07 Болт (DIN 912)

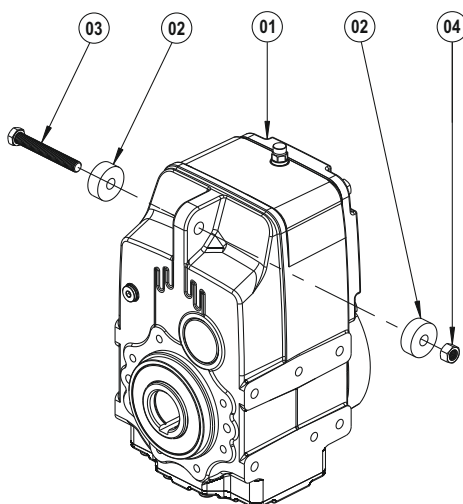
Аксессуары

Детальный чертеж может варьироваться в зависимости от размера корпуса и объема двигателя.
Пожалуйста, свяжитесь с нашей компанией для получения подробного чертежа.



Выходной Фланец В5

- 01 Комплект PD
- 02 Выходной Фланец В5
- 03 Болт (DIN 933)
- 04 Штырь/Болт

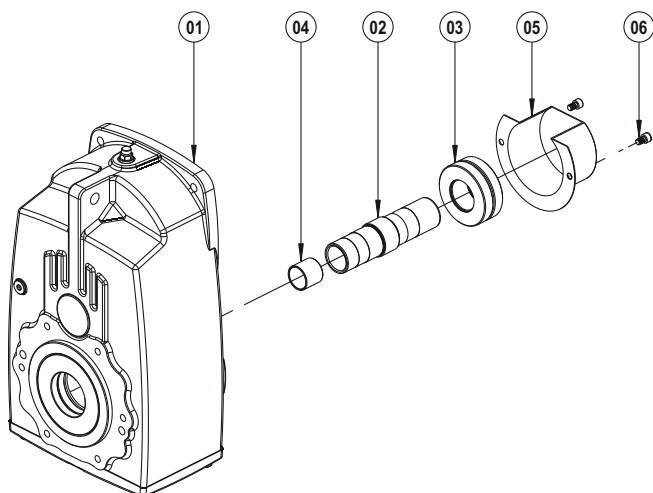


Резиновые Буфера

- 01 Комплект PD
- 02 Резиновые Буфера
- 03 Болт (DIN 933)
- 04 Гайка (DIN 934)

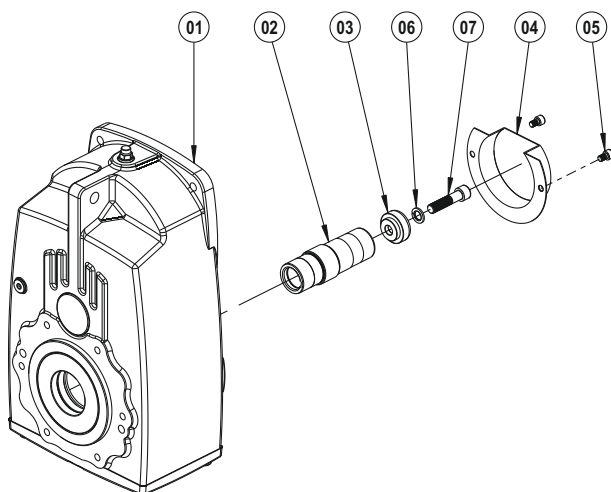
Аксессуары

Детальный чертеж может варьироваться в зависимости от размера корпуса и объема двигателя.
Пожалуйста, свяжитесь с нашей компанией для получения подробного чертежа.



Стяжная Муфта, Защитная Крышка

- 01 Комплект PD
- 02 Вал Для Стяжной Муфты
- 03 Стяжная Муфта
- 04 Втулка Для Стяжной Муфты
- 05 Защитная Крышка Для Стяжной Муфты
- 06 Болт (DIN 912)

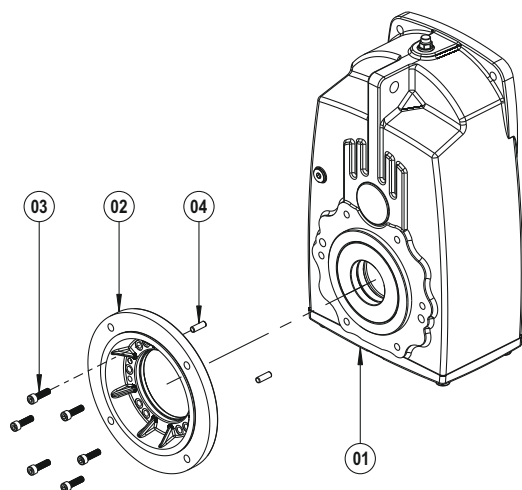


Комплект Съёмника, Защитная Крышка

- 01 Комплект PD
- 02 Выходной Вал
- 03 Шайба Фиксирующего Элемента
- 04 Защитная Крышка Вала
- 05 Болт (DIN 912)
- 06 Шайба (DIN 127)
- 07 Болт (DIN 912)

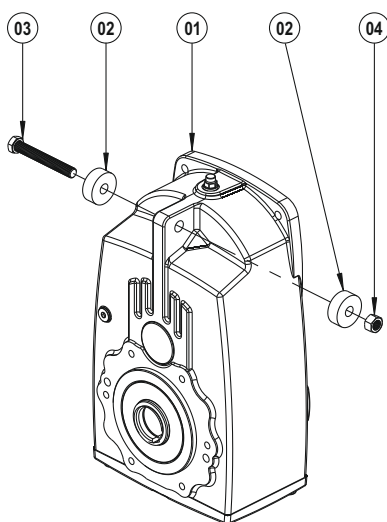
Аксессуары

Детальный чертеж может варьироваться в зависимости от размера корпуса и объема двигателя.
Пожалуйста, свяжитесь с нашей компанией для получения подробного чертежа.



Выходной Фланец В5

- 01 Комплект PD
- 02 Выходной Фланец В5
- 03 Болт (DIN 933)
- 04 Штырь/Болт

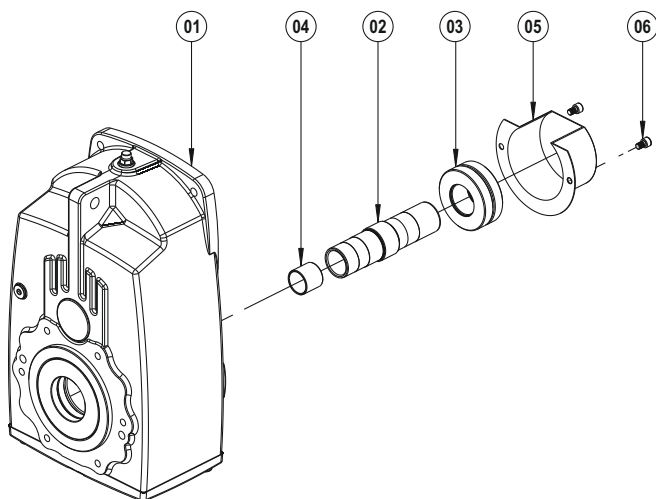


Резиновые Буфера

- 01 Комплект PD
- 02 Резиновые Буфера
- 03 Болт (DIN 933)
- 04 Гайка (DIN 934)

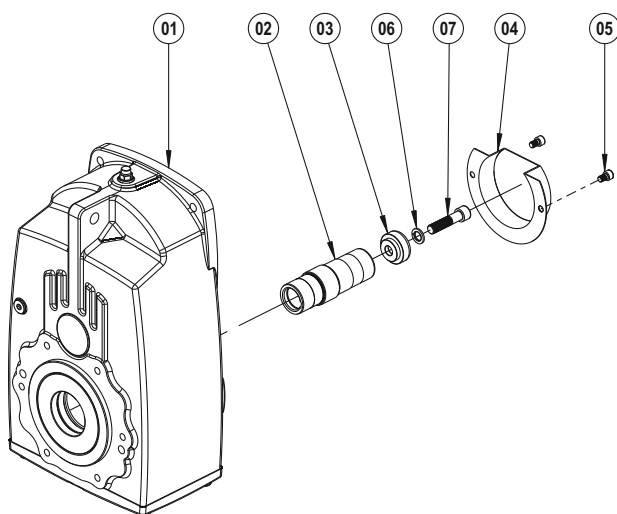
Аксессуары

Детальный чертеж может варьироваться в зависимости от размера корпуса и объема двигателя.
Пожалуйста, свяжитесь с нашей компанией для получения подробного чертежа.



Стяжная Муфта, Защитная Крышка

- 01 Комплект PD
- 02 Вал Для Стяжной Муфты
- 03 Стяжная Муфта
- 04 Втулка Для Стяжной Муфты
- 05 Защитная Крышка Для Стяжной Муфты
- 06 Болт (DIN 912)

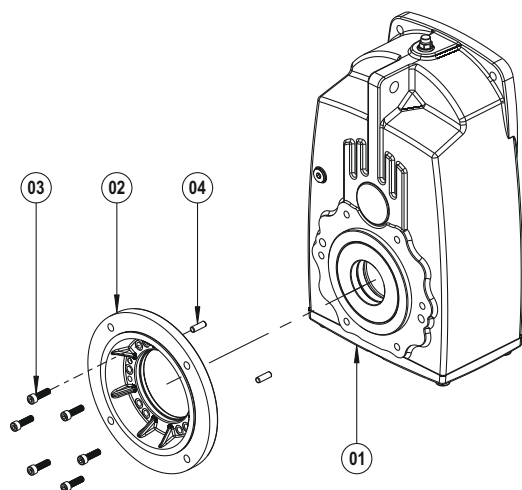


Комплект Съёмника, Защитная Крышка

- 01 Комплект PD
- 02 Выходной Вал
- 03 Шайба Фиксирующего Элемента
- 04 Защитная Крышка Вала
- 05 Болт (DIN 912)
- 06 Шайба (DIN 127)
- 07 Болт (DIN 912)

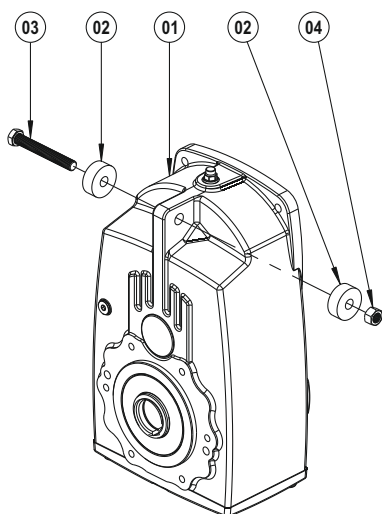
Аксессуары

Детальный чертеж может варьироваться в зависимости от размера корпуса и объема двигателя.
Пожалуйста, свяжитесь с нашей компанией для получения подробного чертежа.



Выходной Фланец В5

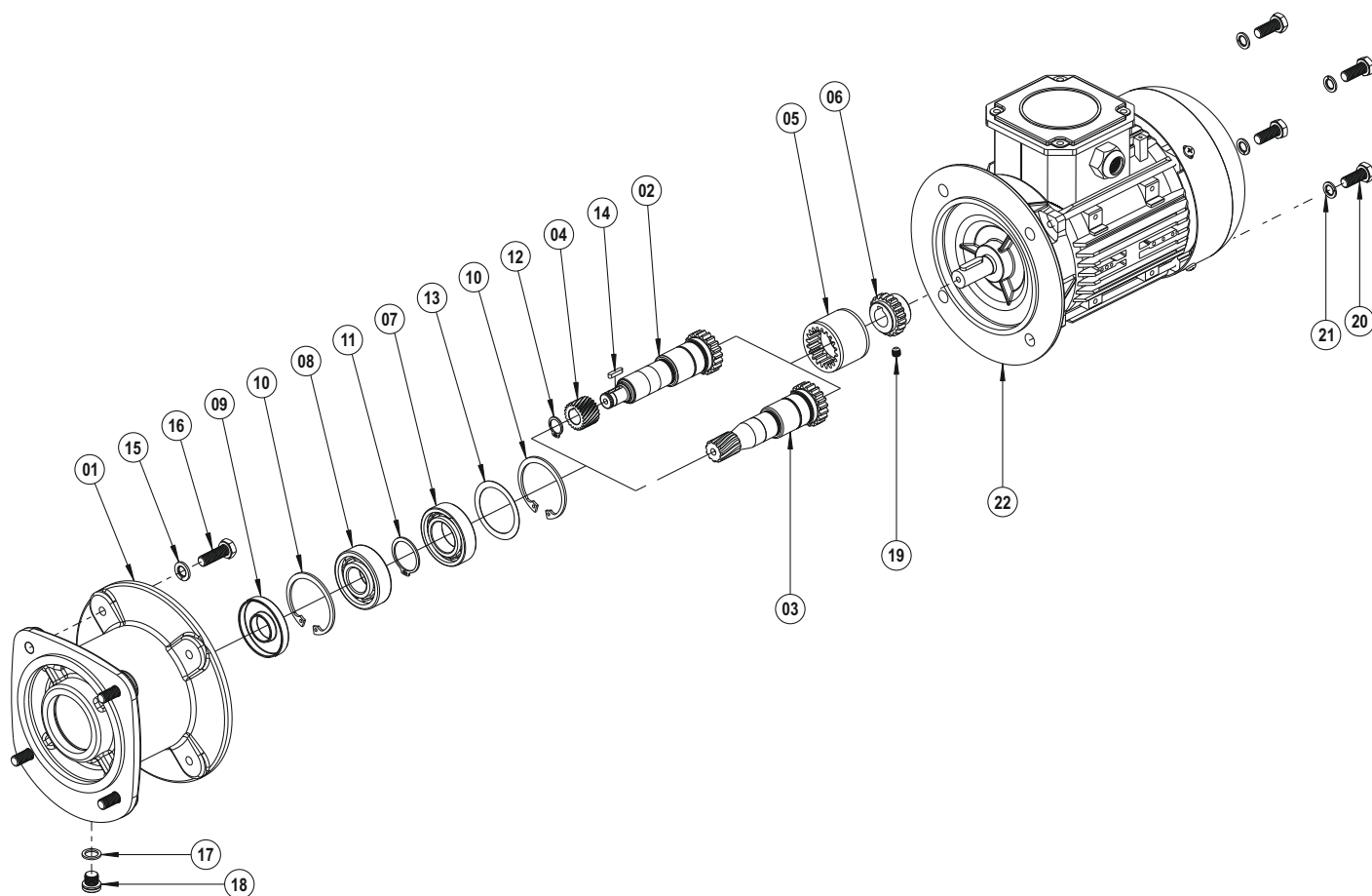
- 01 Комплект PD
- 02 Выходной Фланец В5
- 03 Болт (DIN 933)
- 04 Штырь/Болт



Резиновые Буфера

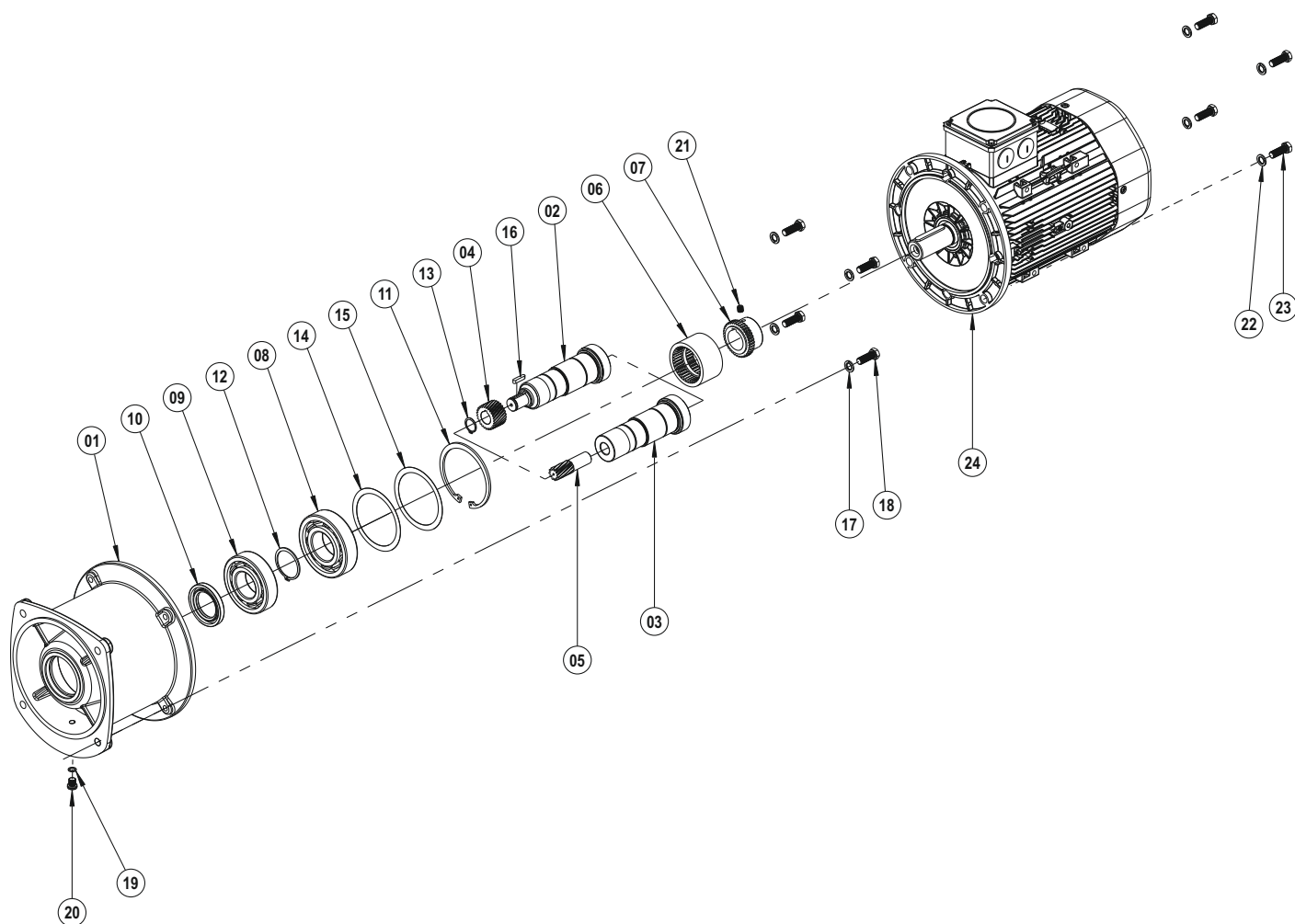
- 01 Комплект PD
- 02 Резиновые Буфера
- 03 Болт (DIN 933)
- 04 Гайка (DIN 934)

Детальный чертеж может варьироваться в зависимости от размера корпуса и объема двигателя.
Пожалуйста, свяжитесь с нашей компанией для получения подробного чертежа.



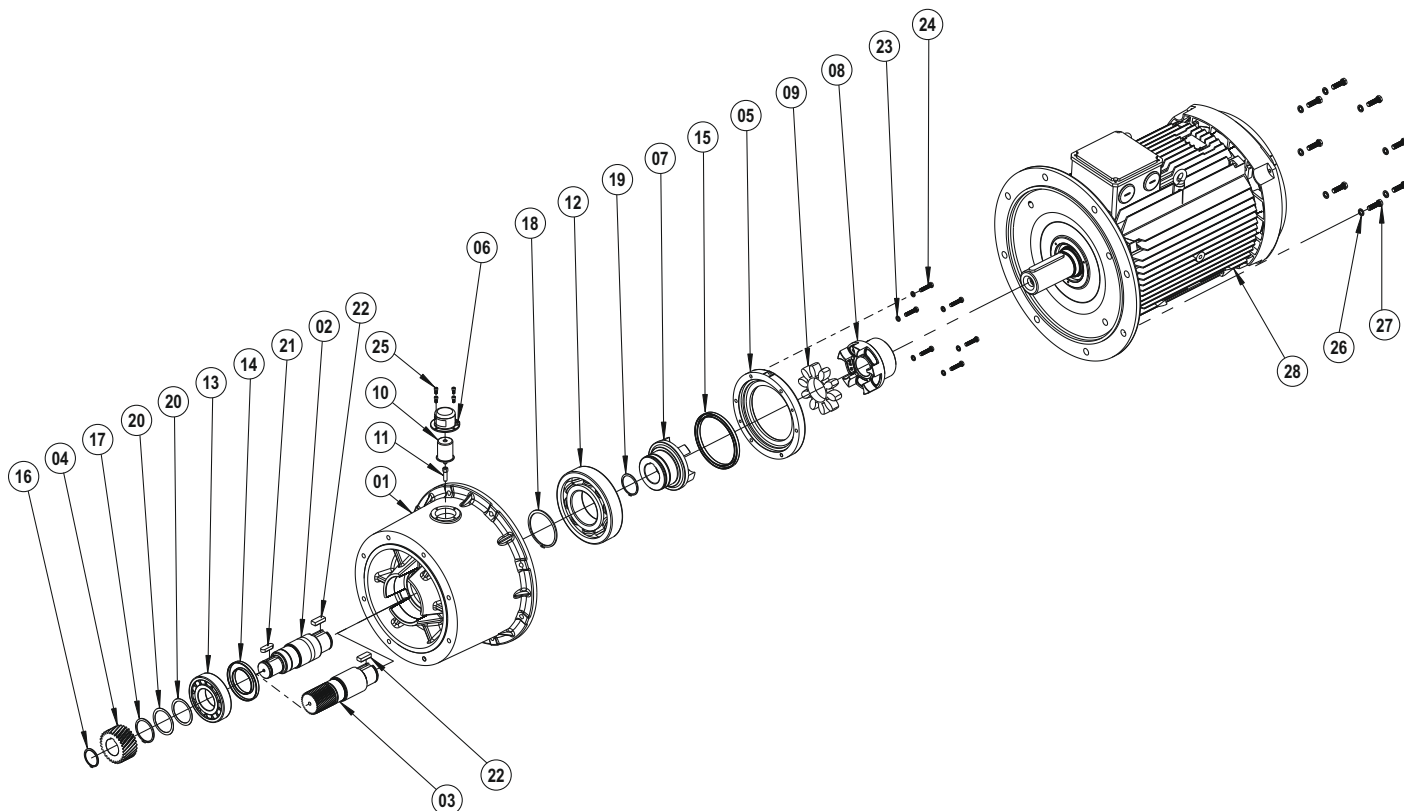
- 01 Корпус
- 02 Вал IEC (Со Шпонкой)
- 03 Вал IEC (Шестерня)
- 04 Шестерня Z1 (Со Шпонкой)
- 05 Муфта (Пластик)
- 06 Муфта (металл)
- 07 Подшипник
- 08 Подшипник
- 09 Масляный Сальник
- 10 Стопорное Кольцо (DIN 472)
- 11 Стопорное Кольцо (DIN 471)
- 12 Стопорное Кольцо (DIN 471)
- 13 Лайнер (DIN 988)
- 14 Шпонка (DIN 6885)
- 15 Шайба (DIN 127)
- 16 Болт (DIN 933)
- 17 Шайба (DIN 7603)
- 18 Масляная Пробка (DIN 908)
- 19 Болт (DIN 916)
- 20 Болт (DIN 933)
- 21 Шайба (DIN 127)
- 22 Мотор

Детальный чертеж может варьироваться в зависимости от размера корпуса и объема двигателя.
Пожалуйста, свяжитесь с нашей компанией для получения подробного чертежа.



- 01 Корпус
- 02 Вал IEC (Со Шпонкой)
- 03 Вал IEC
- 04 Шестерня Z1 (Со Шпонкой)
- 05 Шестерня Z1
- 06 Муфта (Пластик)
- 07 Муфта (металл)
- 08 Подшипник
- 09 Подшипник
- 10 Масляный Сальник
- 11 Стопорное Кольцо (DIN 472)
- 12 Стопорное Кольцо (DIN 471)
- 13 Стопорное Кольцо (DIN 471)
- 14 Лайнер (DIN 988)
- 15 Лайнер (DIN 988)
- 16 Шпонка (DIN 6885)
- 17 Шайба (DIN 127)
- 18 Болт (DIN 933)
- 19 Шайба (DIN 7603)
- 20 Масляная Пробка (DIN 908)
- 21 Болт (DIN 916)
- 22 Шайба (DIN 127)
- 23 Болт (DIN 933)
- 24 Мотор

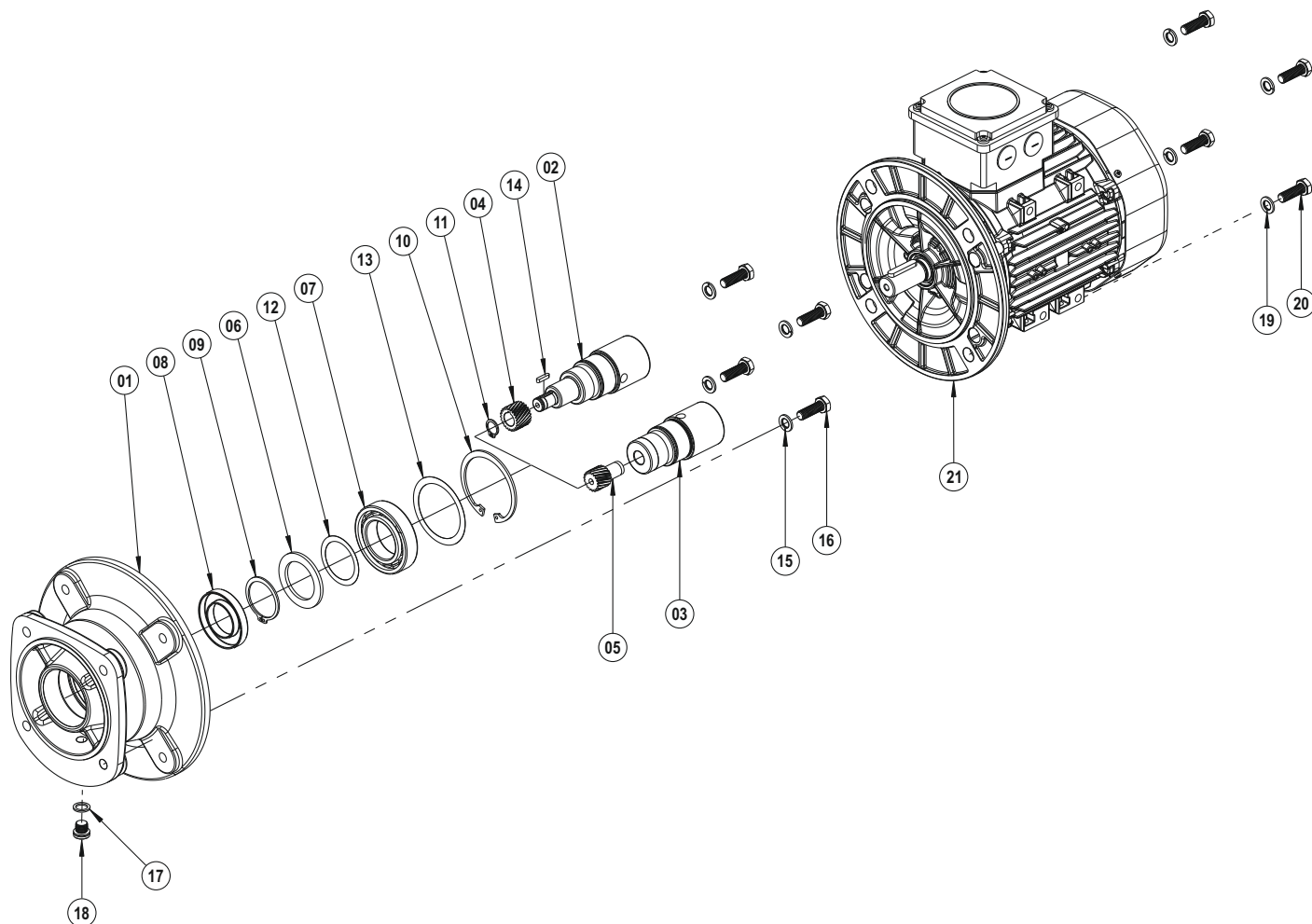
Детальный чертеж может варьироваться в зависимости от размера корпуса и объема двигателя.
Пожалуйста, свяжитесь с нашей компанией для получения подробного чертежа.



- 01 Корпус
- 02 Вал IEC (Со Шпонкой)
- 03 Вал IEC (Шестерня)
- 04 Шестерня Z1 (Со Шпонкой)
- 05 Фланец Подшипника
- 06 Крышка Для Смазки
- 07 Муфта (Со Стороны Редуктора)
- 08 Муфта (Со Стороны Двигателя)
- 09 Spider
- 10 Трубка автоматического лубрикатора
- 11 Адаптер Для Автоматического Лубрикатора
- 12 Подшипник
- 13 Подшипник
- 14 Масляный Сальник
- 15 Масляный Сальник
- 16 Стопорное Кольцо (DIN 471)
- 17 Стопорное Кольцо (DIN 471)
- 18 Стопорное Кольцо (DIN 471)
- 19 Стопорное Кольцо (DIN 471)
- 20 Лайнер (DIN 988)
- 21 Шпонка (DIN 6885)
- 22 Шпонка (DIN 6885)
- 23 Шайба (DIN 127)
- 24 Болт (DIN 933)
- 25 Болт (DIN 912)
- 26 Шайба (DIN 127)
- 27 Болт (DIN 933)
- 28 Мотор

PAM B5 / 63 ... 315

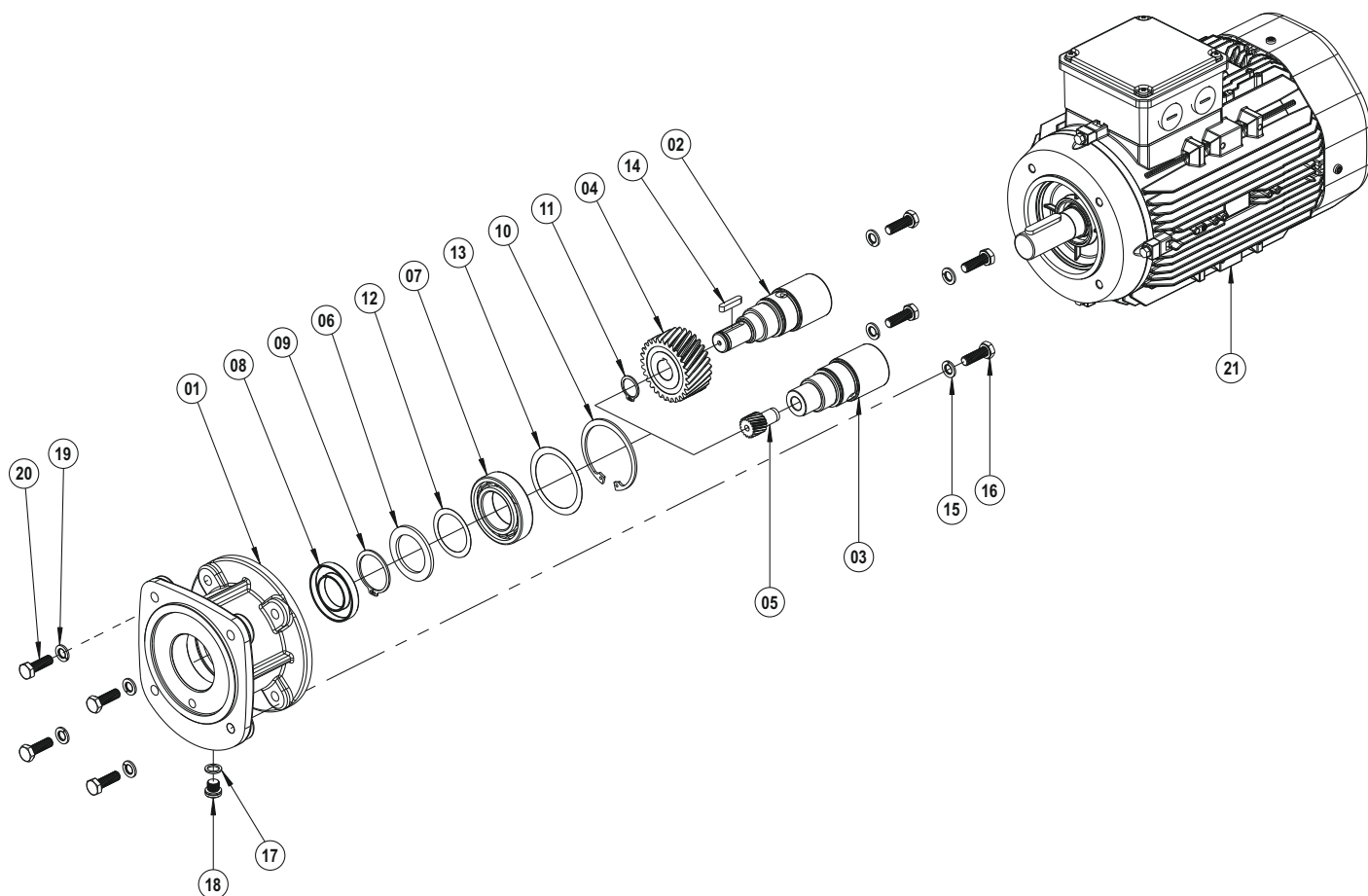
Детальный чертеж может варьироваться в зависимости от размера корпуса и объема двигателя.
Пожалуйста, свяжитесь с нашей компанией для получения подробного чертежа.



- 01 Корпус
- 02 Вал PAM (Со Шпонкой)
- 03 Вал PAM
- 04 Шестерня Z1 (Со Шпонкой)
- 05 Шестерня Z1
- 06 Шайба
- 07 Подшипник
- 08 Масляный Сальник
- 09 Стопорное Кольцо (DIN 471)
- 10 Стопорное Кольцо (DIN 472)
- 11 Стопорное Кольцо (DIN 471)
- 12 Лайнер (DIN 988)
- 13 Лайнер (DIN 988)
- 14 Шпонка (DIN 6885)
- 15 Шайба (DIN 127)
- 16 Болт (DIN 933)
- 17 Шайба (DIN 7603)
- 18 Масляная Пробка (DIN 908)
- 19 Шайба (DIN 127)
- 20 Болт (DIN 933)
- 21 Мотор

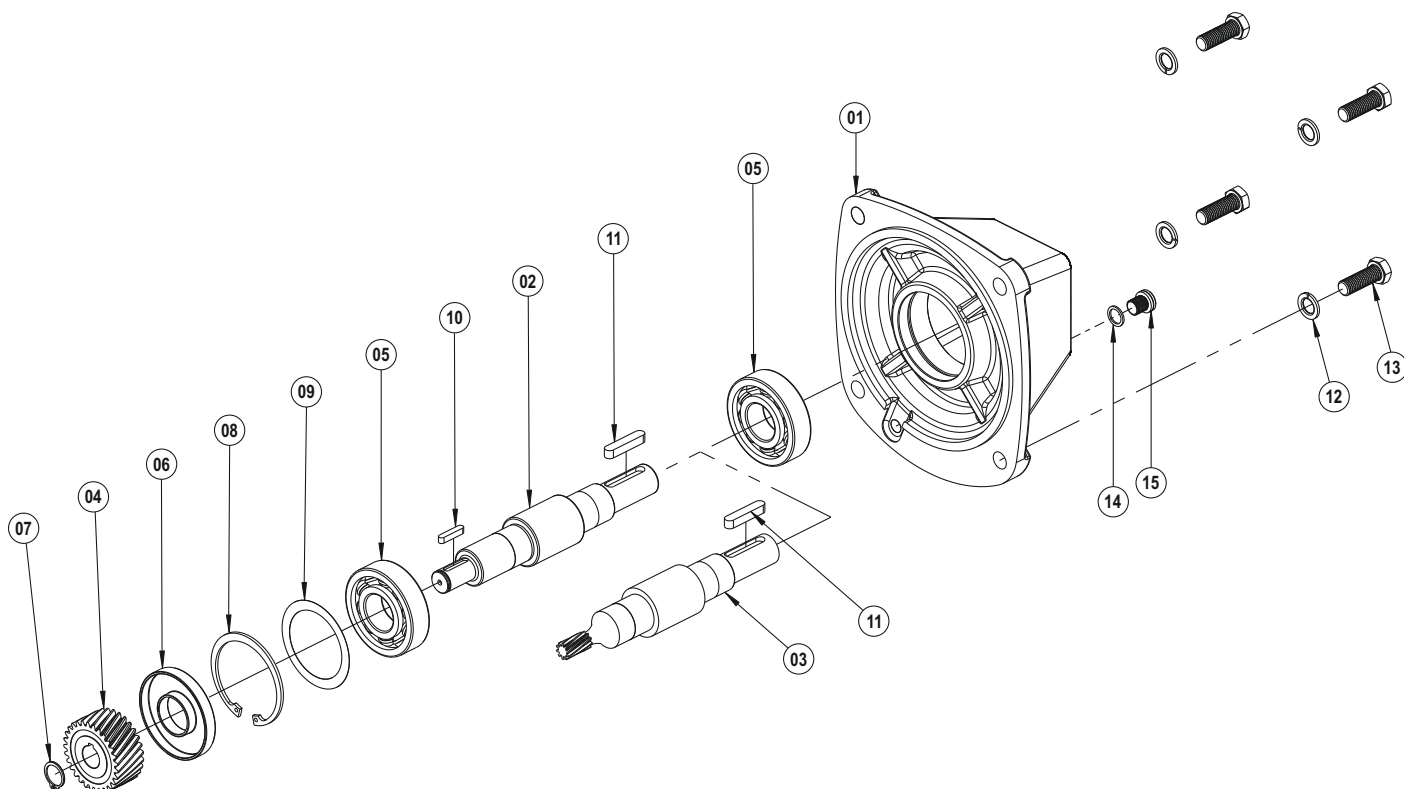
PAM B14 / 63 ... 132

Детальный чертеж может варьироваться в зависимости от размера корпуса и объема двигателя.
Пожалуйста, свяжитесь с нашей компанией для получения подробного чертежа.



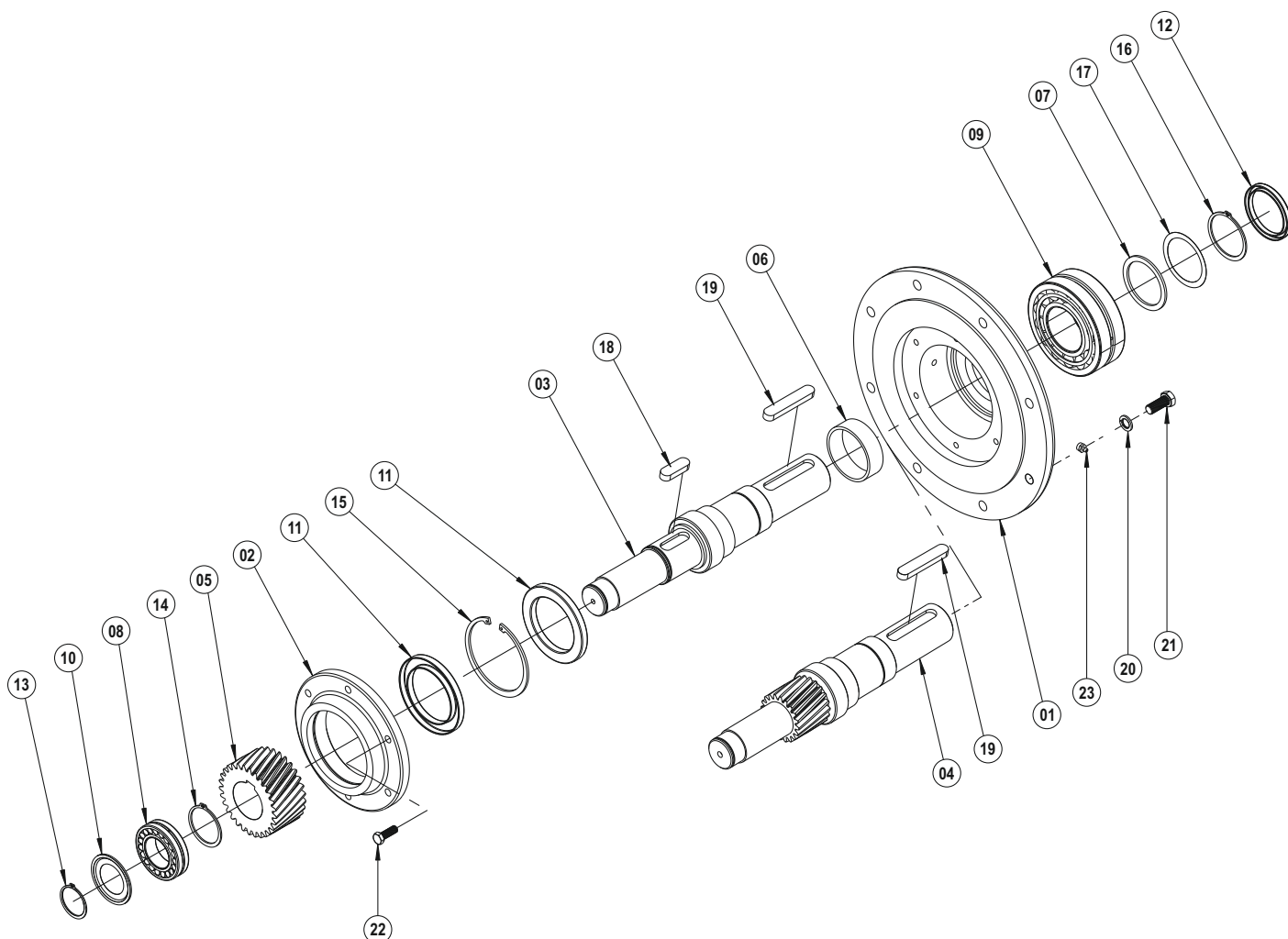
- 01 Корпус
- 02 Вал PAM (Со Шпонкой)
- 03 Вал PAM
- 04 Шестерня Z1 (Со Шпонкой)
- 05 Шестерня Z1
- 06 Шайба
- 07 Подшипник
- 08 Масляный Сальник
- 09 Стопорное Кольцо (DIN 471)
- 10 Стопорное Кольцо (DIN 472)
- 11 Стопорное Кольцо (DIN 471)
- 12 Лайнер (DIN 988)
- 13 Лайнер (DIN 988)
- 14 Шпонка (DIN 6885)
- 15 Шайба (DIN 127)
- 16 Болт (DIN 933)
- 17 Шайба (DIN 7603)
- 18 Масляная Пробка (DIN 908)
- 19 Шайба (DIN 127)
- 20 Болт (DIN 933)
- 21 Мотор

Детальный чертеж может варьироваться в зависимости от размера корпуса и объема двигателя.
Пожалуйста, свяжитесь с нашей компанией для получения подробного чертежа.



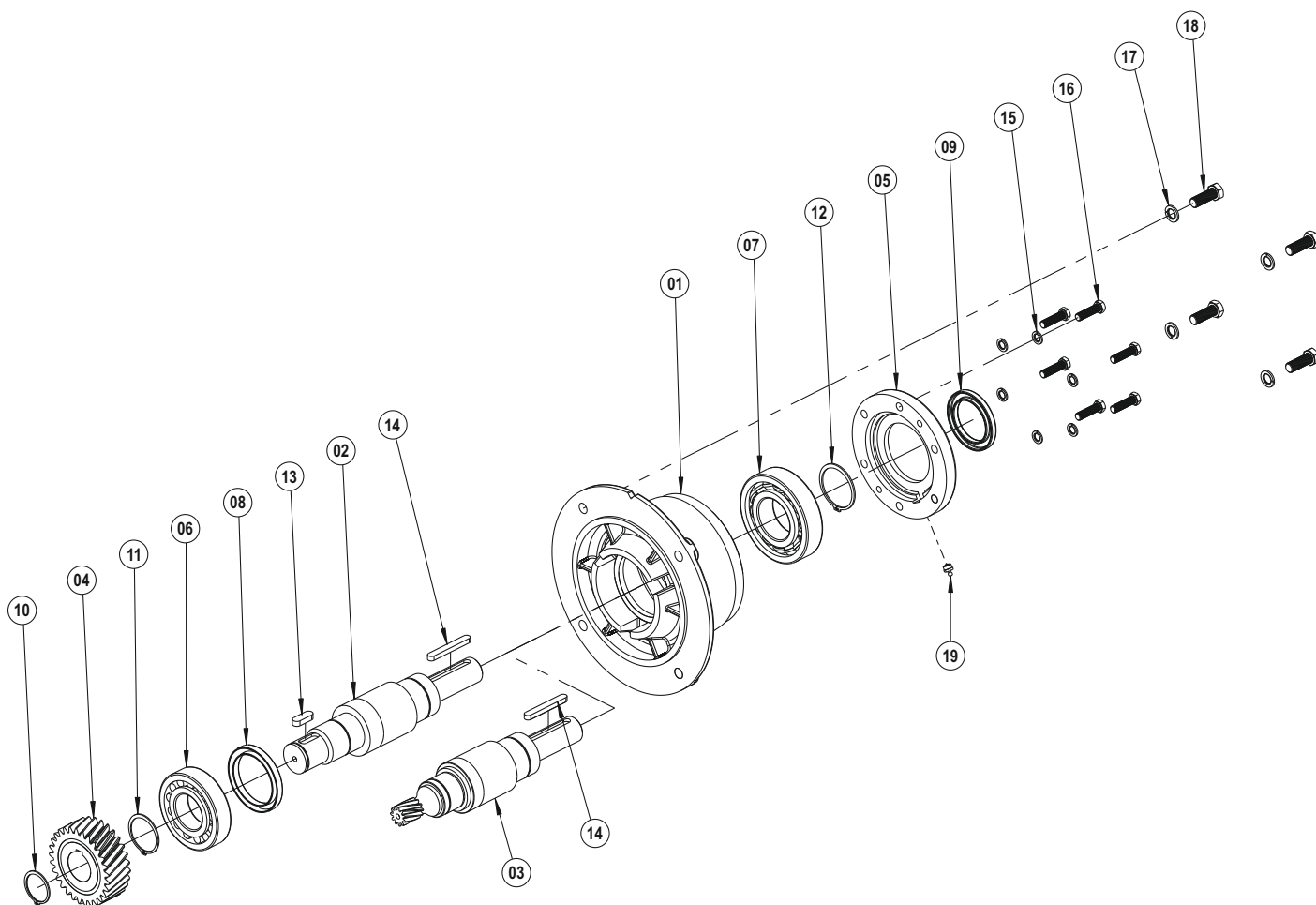
- 01 Корпус
- 02 Вал W (Со Шпонкой)
- 03 Вал W (Шестерня)
- 04 Шестерня Z1 (Со Шпонкой)
- 05 Подшипник
- 06 Масляный Сальник
- 07 Стопорное Кольцо (DIN 471)
- 08 Стопорное Кольцо (DIN 472)
- 09 Лайнер (DIN 988)
- 10 Шпонка (DIN 6885)
- 11 Шпонка (DIN 6885)
- 12 Шайба (DIN 127)
- 13 Болт (DIN 933)
- 14 Шайба (DIN 7603)
- 15 Масляная Пробка (DIN 908)

Детальный чертеж может варьироваться в зависимости от размера корпуса и объема двигателя.
Пожалуйста, свяжитесь с нашей компанией для получения подробного чертежа.



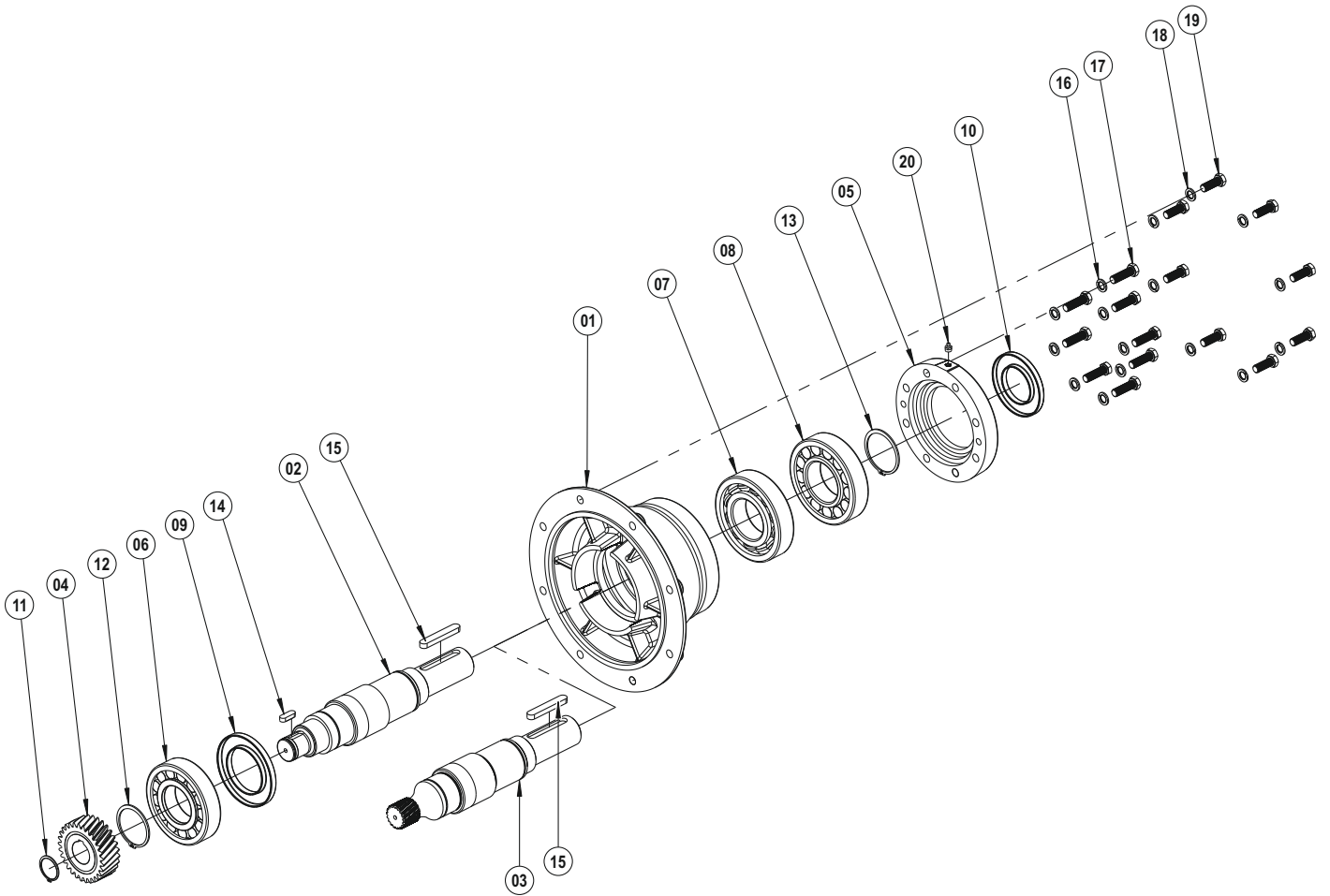
- 01 Корпус
- 02 Крышка Подшипника
- 03 Вал W (Со Шпонкой)
- 04 Вал W (Шестерня)
- 05 Шестерня Z1 (Со Шпонкой)
- 06 Кольцо
- 07 Шайба
- 08 Подшипник
- 09 Подшипник
- 10 Nilos-Ring
- 11 Масляный Сальник
- 12 Масляный Сальник
- 13 Стопорное Кольцо (DIN 471)
- 14 Стопорное Кольцо (DIN 471)
- 15 Стопорное Кольцо (DIN 472)
- 16 Стопорное Кольцо (DIN 471)
- 17 Лайнер (DIN 988)
- 18 Шпонка (DIN 6885)
- 19 Шпонка (DIN 6885)
- 20 Шайба (DIN 127)
- 21 Болт (DIN 933)
- 22 Болт (DIN 933)
- 23 Ниппель Для Смазки

Детальный чертеж может варьироваться в зависимости от размера корпуса и объема двигателя.
Пожалуйста, свяжитесь с нашей компанией для получения подробного чертежа.



- 01 Корпус
- 02 Вал W (Со Шпонкой)
- 03 Вал W (Шестерня)
- 04 Шестерня Z1 (Со Шпонкой)
- 05 Фланец Подшипника
- 06 Подшипник
- 07 Подшипник
- 08 Масляный Сальник
- 09 Масляный Сальник
- 10 Стопорное Кольцо (DIN 471)
- 11 Стопорное Кольцо (DIN 471)
- 12 Стопорное Кольцо (DIN 471)
- 13 Шпонка (DIN 6885)
- 14 Шпонка (DIN 6885)
- 15 Шайба (DIN 127)
- 16 Болт (DIN 933)
- 17 Шайба (DIN 127)
- 18 Болт (DIN 933)
- 19 Ниппель Для Смазки

Детальный чертеж может варьироваться в зависимости от размера корпуса и объема двигателя.
Пожалуйста, свяжитесь с нашей компанией для получения подробного чертежа.



- 01 Gövde
- 02 W Mili (Kamalı)
- 03 W Mili (Dişlili)
- 04 Z1 Dişlisi (Kamalı)
- 05 Rulman Flanşı
- 06 Rulman
- 07 Rulman
- 08 Rulman
- 09 Yağ Keçesi
- 10 Yağ Keçesi
- 11 Segman (DIN 471)
- 12 Segman (DIN 471)
- 13 Segman (DIN 471)
- 14 Kama (DIN 6885)
- 15 Kama (DIN 6885)
- 16 Rondela (DIN 127)
- 17 Cıvata (DIN 933)
- 18 Rondela (DIN 127)
- 19 Cıvata (DIN 933)
- 20 Gresörlük



- Ata OSB Mah. Astim 1. Cad. No: 4, Pk 105 Efeler / Aydın / TÜRKİYE
- T: +90 256 231 19 12 - 16 (pbx)
- F: +90 256 231 19 17
- info@pgr.com.tr - satissonrasi@pgr.com.tr
- www.pgr.com.tr