

www.pgr.com.tr

PGR[®]
DRIVE TECHNOLOGIES

| RU |

ОБЩИЙ СПИСОК ЗАПЧАСТЕЙ

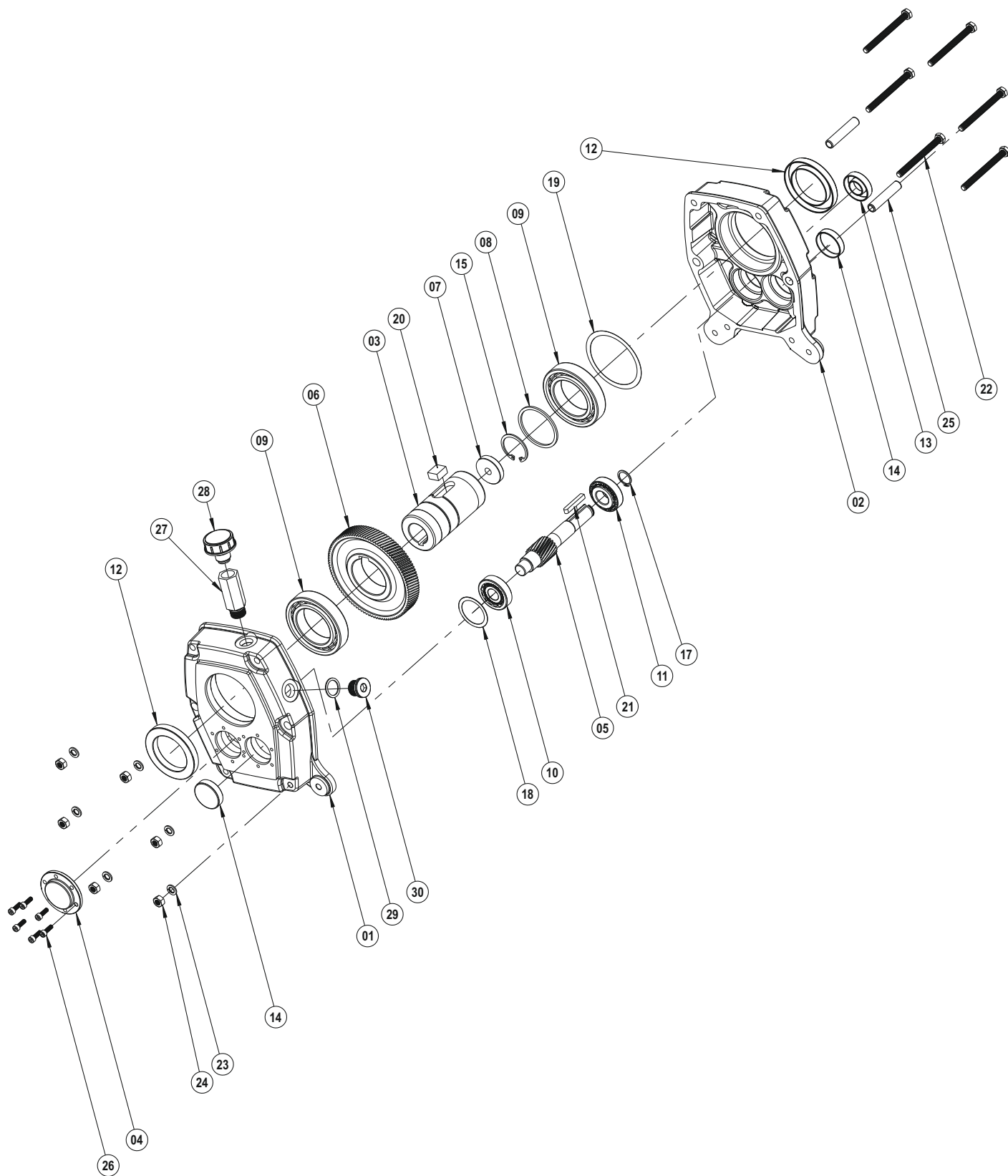
P-Pt/A | Серия

Цилиндрические редукторы для монтажа на валу

Мы оставляем за собой право частично или полностью изменить или отменить
информацию в нашем каталоге без предварительного уведомления.



**Р Одноступенчатый
(P1 ... P8)**



**Р Одноступенчатый
(P1 ... P4)**

P1

01	P1 Корпус A
02	P1 Корпус B
03	Выходной Вал
04	Крышка Корпуса
05	Шестерня Z1
06	Шестерня Z2
07	Шайба Фиксирующего Элемента
08	Шайба
09	Подшипник
10	Подшипник
11	Подшипник
12	Масляный Сальник
13	Масляный Сальник
14	Масляная Крышка
15	Стопорное Кольцо (DIN 472)
17	Стопорное Кольцо (DIN 471)
18	Лайнер (DIN 988)
19	Лайнер (DIN 988)
20	Шпонка B (DIN 6885)
21	Шпонка AB (DIN 6885)
22	Болт (DIN 933)
23	Шайба (DIN 127)
24	Гайка (DIN 934)
25	Центрирующий Штифт
26	Болт (DIN 912)
27	Удлинитель L
28	Вентиляционная Пробка
29	Шайба (DIN 7603)
30	Масляная Пробка (DIN 908)

P2

01	P2 Корпус A
02	P2 Корпус B
03	Выходной Вал
04	Крышка Корпуса
05	Шестерня Z1
06	Шестерня Z2
07	Шайба Фиксирующего Элемента
08	Шайба
09	Подшипник
10-11	Подшипник
12	Масляный Сальник
13	Масляный Сальник
14	Масляная Крышка
15	Стопорное Кольцо (DIN 472)
17	Стопорное Кольцо (DIN 471)
18	Стопорное Кольцо (DIN 472)
19	Стопорное Кольцо (DIN 472)
20	Шпонка B (DIN 6885)
21	Шпонка AB (DIN 6885)
22	Болт (DIN 933)
23	Шайба (DIN 127)
24	Гайка (DIN 934)
25	Центрирующий Штифт
26	Болт (DIN 912)
27	Удлинитель L
28	Вентиляционная Пробка
29	Шайба (DIN 7603)
30	Масляная Пробка (DIN 908)

P3

01	P3 Корпус A
02	P3 Корпус B
03	Выходной Вал
04	Крышка Корпуса
05	Шестерня Z1
06	Шестерня Z2
07	Шайба Фиксирующего Элемента
08	Шайба
09	Подшипник
10-11	Подшипник
12	Масляный Сальник
13	Масляный Сальник
14	Масляная Крышка
15	Стопорное Кольцо (DIN 472)
17	Стопорное Кольцо (DIN 471)
18	Лайнер (DIN 988)
20	Шпонка B (DIN 6885)
21	Шпонка AB (DIN 6885)
22	Болт (DIN 933)
23	Шайба (DIN 127)
24	Гайка (DIN 934)
25	Центрирующий Штифт
26	Болт (DIN 912)
27	Удлинитель L
28	Вентиляционная Пробка
29	Шайба (DIN 7603)
30	Масляная Пробка (DIN 908)

P4

01	P4 Корпус A
02	P4 Корпус B
03	Выходной Вал
04	Крышка Корпуса
05	Шестерня Z1
06	Шестерня Z2
07	Шайба Фиксирующего Элемента
08	Шайба
09	Подшипник
10-11	Подшипник
12	Масляный Сальник
13	Масляный Сальник
14	Масляная Крышка
15	Стопорное Кольцо (DIN 472)
17	Стопорное Кольцо (DIN 471)
18	Лайнер (DIN 988)
20	Шпонка B (DIN 6885)
21	Шпонка AB (DIN 6885)
22	Болт (DIN 933)
23	Шайба (DIN 127)
24	Гайка (DIN 934)
25	Центрирующий Штифт
26	Болт (DIN 912)
27	Удлинитель L
28	Вентиляционная Пробка
29	Шайба (DIN 7603)
30	Масляная Пробка (DIN 908)

**Р Одноступенчатый
(P5 ... P8)**

P5

01	P5 Корпус А
02	P5 Корпус В
03	Выходной Вал
04	Крышка Корпуса
05	Шестерня Z1
06	Шестерня Z2
07	Шайба Фиксирующего Элемента
08	Шайба
09	Подшипник
10-11	Подшипник
12	Масляный Сальник
13	Масляный Сальник
14	Масляная Крышка
15	Стопорное Кольцо (DIN 472)
17	Стопорное Кольцо (DIN 471)
18	Лайнер (DIN 988)
20	Шпонка В (DIN 6885)
21	Шпонка АВ (DIN 6885)
22	Болт (DIN 933)
23	Шайба (DIN 127)
24	Гайка (DIN 934)
25	Центрирующий Штифт
26	Болт (DIN 912)
27	Удлинитель L
28	Вентиляционная Пробка
29	Шайба (DIN 7603)
30	Масляная Пробка (DIN 908)

P6

01	P6 Корпус А
02	P6 Корпус В
03	Выходной Вал
04	Крышка Корпуса
05	Шестерня Z1
06	Шестерня Z2
07	Шайба Фиксирующего Элемента
08	Шайба
09	Подшипник
10-11	Подшипник
12	Масляный Сальник
13	Масляный Сальник
14	Масляная Крышка
15	Стопорное Кольцо (DIN 472)
17	Стопорное Кольцо (DIN 471)
18	Лайнер (DIN 988)
20	Шпонка В (DIN 6885)
21	Шпонка АВ (DIN 6885)
22	Болт (DIN 933)
23	Шайба (DIN 127)
24	Гайка (DIN 934)
25	Центрирующий Штифт
26	Болт (DIN 912)
27	Удлинитель L
28	Вентиляционная Пробка
29	Шайба (DIN 7603)
30	Масляная Пробка (DIN 908)

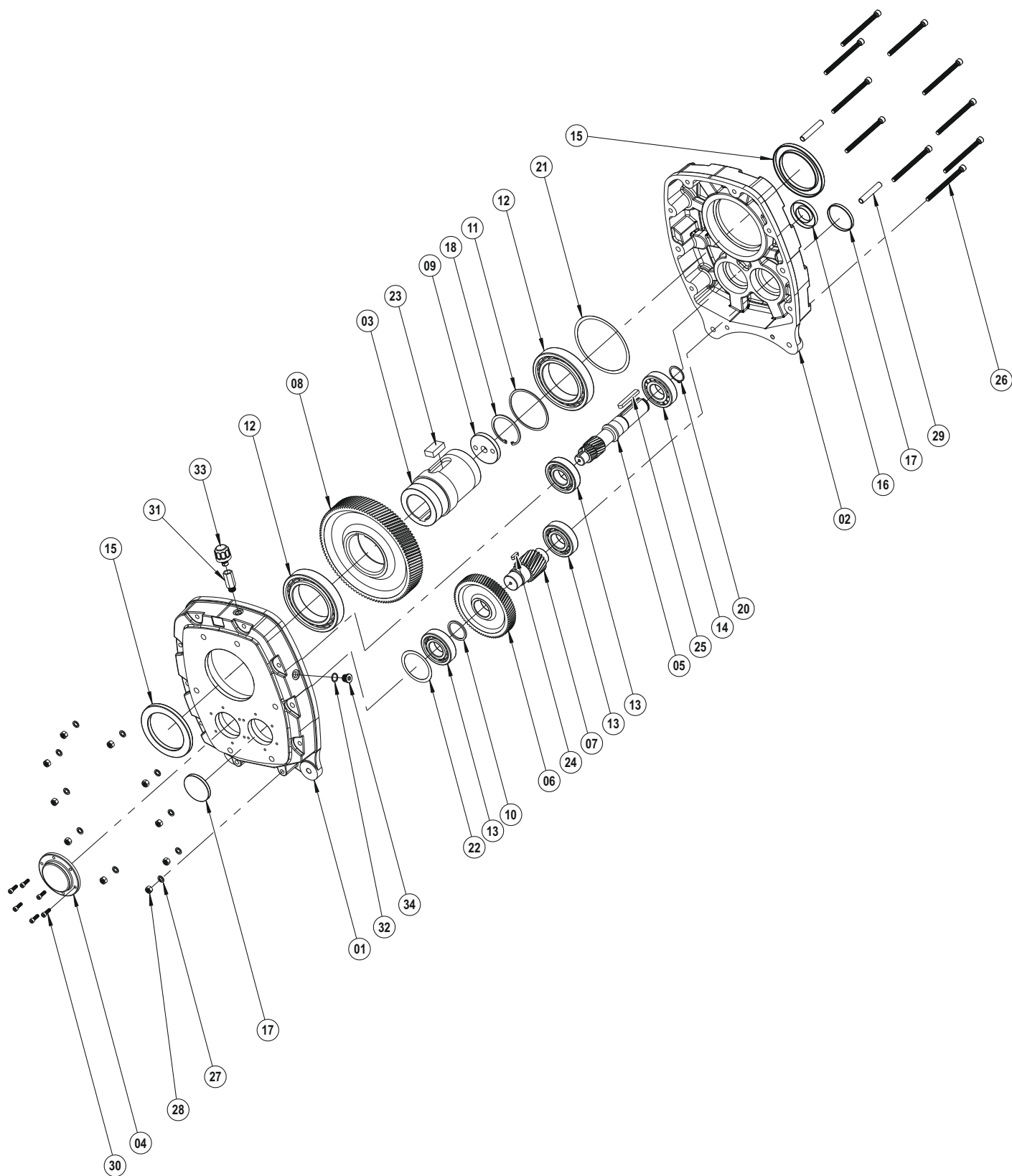
P7

01	P7 Корпус А
02	P7 Корпус В
03	Выходной Вал
04	Крышка Корпуса
05	Шестерня Z1
06	Шестерня Z2
07	Шайба Фиксирующего Элемента
08	Шайба
09	Подшипник
10-11	Подшипник
12	Масляный Сальник
13	Масляный Сальник
14	Масляная Крышка
15	Стопорное Кольцо (DIN 472)
18	Лайнер (DIN 988)
19	Лайнер (DIN 988)
20	Шпонка В (DIN 6885)
21	Шпонка АВ (DIN 6885)
22	Болт (DIN 912)
23	Шайба (DIN 127)
24	Гайка (DIN 934)
25	Центрирующий Штифт
26	Болт (DIN 912)
27	Удлинитель L
28	Вентиляционная Пробка
29	Шайба (DIN 7603)
30	Масляная Пробка (DIN 908)

P8

01	P8 Корпус А
02	P8 Корпус В
03	Выходной Вал
04	Крышка Корпуса
05	Шестерня Z1
06	Шестерня Z2
07	Шайба Фиксирующего Элемента
08	Шайба
09	Подшипник
10-11	Подшипник
12	Масляный Сальник
13	Масляный Сальник
14	Масляная Крышка
15	Стопорное Кольцо (DIN 472)
17	Стопорное Кольцо (DIN 471)
18	Лайнер (DIN 988)
20	Шпонка В (DIN 6885)
21	Шпонка АВ (DIN 6885)
22	Болт (DIN 912)
23	Шайба (DIN 127)
24	Гайка (DIN 934)
25	Центрирующий Штифт
26	Болт (DIN 912)
27	Удлинитель L
28	Вентиляционная Пробка
29	Шайба (DIN 7603)
30	Масляная Пробка (DIN 908)

**Р Двухступенчатый
(Р1 ... Р9)**



Р Двухступенчатый (P1 ... P4)

P1

- 01 P1 Корпус А
- 02 P1 Корпус В
- 03 Выходной Вал
- 04 Крышка Корпуса
- 05 Шестерня Z1
- 06 Шестерня Z2
- 07 Шестерня Z3
- 08 Шестерня Z4
- 09 Шайба Фиксирующего Элемента
- 10 Кольцо
- 11 Шайба
- 12 Подшипник
- 13 Подшипник
- 14 Подшипник
- 15 Масляный Сальник
- 16 Масляный Сальник
- 17 Масляная Крышка
- 18 Стопорное Кольцо (DIN 472)
- 20 Стопорное Кольцо (DIN 471)
- 21 Лайнер (DIN 988)
- 22 Лайнер (DIN 988)
- 23 Шпонка В (DIN 6885)
- 24 Шпонка А (DIN 6885)
- 25 Шпонка АВ (DIN 6885)
- 26 Болт (DIN 933)
- 27 Шайба (DIN 127)
- 28 Гайка (DIN 934)
- 29 Центрирующий Штифт
- 30 Болт (DIN 912)
- 31 Удлинитель L
- 32 Шайба (DIN 7603)
- 33 Вентиляционная Пробка
- 34 Масляная Пробка (DIN 908)

P2

- 01 P2 Корпус А
- 02 P2 Корпус В
- 03 Выходной Вал
- 04 Крышка Корпуса
- 05 Шестерня Z1
- 06 Шестерня Z2
- 07 Шестерня Z3
- 08 Шестерня Z4
- 09 Шайба Фиксирующего Элемента
- 10 Шайба
- 11 Шайба
- 12 Подшипник
- 13 Подшипник
- 14 Подшипник
- 15 Масляный Сальник
- 16 Масляный Сальник
- 17 Масляная Крышка
- 18 Стопорное Кольцо (DIN 472)
- 20 Стопорное Кольцо (DIN 471)
- 21 Лайнер (DIN 988)
- 22 Лайнер (DIN 988)
- 23 Шпонка В (DIN 6885)
- 24 Шпонка А (DIN 6885)
- 25 Шпонка АВ (DIN 6885)
- 26 Болт (DIN 933)
- 27 Шайба (DIN 127)
- 28 Гайка (DIN 934)
- 29 Центрирующий Штифт
- 30 Болт (DIN 912)
- 31 Удлинитель L
- 32 Шайба (DIN 7603)
- 33 Вентиляционная Пробка
- 34 Масляная Пробка (DIN 908)

P3

- 01 P3 Корпус А
- 02 P3 Корпус В
- 03 Выходной Вал
- 04 Крышка Корпуса
- 05 Шестерня Z1
- 06 Шестерня Z2
- 07 Шестерня Z3
- 08 Шестерня Z4
- 09 Шайба Фиксирующего Элемента
- 10 Кольцо
- 11 Шайба
- 12 Подшипник
- 13 Подшипник
- 14 Подшипник
- 15 Масляный Сальник
- 16 Масляный Сальник
- 17 Масляная Крышка
- 18 Стопорное Кольцо (DIN 472)
- 20 Стопорное Кольцо (DIN 471)
- 23 Шпонка В (DIN 6885)
- 24 Шпонка А (DIN 6885)
- 25 Шпонка АВ (DIN 6885)
- 26 Болт (DIN 933)
- 27 Шайба (DIN 127)
- 28 Гайка (DIN 934)
- 29 Центрирующий Штифт
- 30 Болт (DIN 912)
- 31 Удлинитель L
- 32 Шайба (DIN 7603)
- 33 Вентиляционная Пробка
- 34 Масляная Пробка (DIN 908)

P4

- 01 P4 Корпус А
- 02 P4 Корпус В
- 03 Выходной Вал
- 04 Крышка Корпуса
- 05 Шестерня Z1
- 06 Шестерня Z2
- 07 Шестерня Z3
- 08 Шестерня Z4
- 09 Шайба Фиксирующего Элемента
- 10 Кольцо
- 11 Шайба
- 12 Подшипник
- 13 Подшипник
- 14 Подшипник
- 15 Масляный Сальник
- 16 Масляный Сальник
- 17 Масляная Крышка
- 18 Стопорное Кольцо (DIN 472)
- 20 Стопорное Кольцо (DIN 471)
- 23 Шпонка В (DIN 6885)
- 24 Шпонка А (DIN 6885)
- 25 Шпонка АВ (DIN 6885)
- 26 Болт (DIN 933)
- 27 Шайба (DIN 127)
- 28 Гайка (DIN 934)
- 29 Центрирующий Штифт
- 30 Болт (DIN 912)
- 31 Удлинитель L
- 32 Шайба (DIN 7603)
- 33 Вентиляционная Пробка
- 34 Масляная Пробка (DIN 908)

Р Двухступенчатый (P5 ... P9)

P5

- 01 P5 Корпус А
- 02 P5 Корпус В
- 03 Выходной Вал
- 04 Крышка Корпуса
- 05 Шестерня Z1
- 06 Шестерня Z2
- 07 Шестерня Z3
- 08 Шестерня Z4
- 09 Шайба Фиксирующего Элемента
- 10 Кольцо
- 11 Шайба
- 12 Подшипник
- 13 Подшипник
- 14 Подшипник
- 15 Масляный Сальник
- 16 Масляный Сальник
- 17 Масляная Крышка
- 18 Стопорное Кольцо (DIN 472)
- 20 Стопорное Кольцо (DIN 471)
- 23 Шпонка В (DIN 6885)
- 24 Шпонка А (DIN 6885)
- 25 Шпонка АВ (DIN 6885)
- 26 Болт (DIN 933)
- 27 Шайба (DIN 127)
- 28 Гайка (DIN 934)
- 29 Центрирующий Штифт
- 30 Болт (DIN 912)
- 31 Удлинитель L
- 32 Шайба (DIN 7603)
- 33 Вентиляционная Пробка
- 34 Масляная Пробка (DIN 908)

P6

- 01 P6 Корпус А
- 02 P6 Корпус В
- 03 Выходной Вал
- 04 Крышка Корпуса
- 05 Шестерня Z1
- 06 Шестерня Z2
- 07 Шестерня Z3
- 08 Шестерня Z4
- 09 Шайба Фиксирующего Элемента
- 10 Шайба
- 11 Шайба
- 12 Подшипник
- 13 Подшипник
- 14 Подшипник
- 15 Масляный Сальник
- 16 Масляный Сальник
- 17 Масляная Крышка
- 18 Стопорное Кольцо (DIN 472)
- 20 Стопорное Кольцо (DIN 471)
- 22 Лайнер (DIN 988)
- 23 Шпонка В (DIN 6885)
- 24 Шпонка А (DIN 6885)
- 25 Шпонка АВ (DIN 6885)
- 26 Болт (DIN 933)
- 27 Шайба (DIN 127)
- 28 Гайка (DIN 934)
- 29 Центрирующий Штифт
- 30 Болт (DIN 912)
- 31 Удлинитель L
- 32 Шайба (DIN 7603)
- 33 Вентиляционная Пробка
- 34 Масляная Пробка (DIN 908)

P7

- 01 P7 Корпус А
- 02 P7 Корпус В
- 03 Выходной Вал
- 04 Крышка Корпуса
- 05 Шестерня Z1
- 06 Шестерня Z2
- 07 Шестерня Z3
- 08 Шестерня Z4
- 09 Шайба Фиксирующего Элемента
- 10 Шайба
- 11 Шайба
- 12 Подшипник
- 13 Подшипник
- 14 Подшипник
- 15 Масляный Сальник
- 16 Масляный Сальник
- 17 Масляная Крышка
- 18 Стопорное Кольцо (DIN 472)
- 20 Стопорное Кольцо (DIN 471)
- 21 Лайнер (DIN 988)
- 22 Лайнер (DIN 988)
- 23 Шпонка В (DIN 6885)
- 24 Шпонка А (DIN 6885)
- 25 Шпонка АВ (DIN 6885)
- 26 Болт (DIN 912)
- 27 Шайба (DIN 127)
- 28 Гайка (DIN 934)
- 29 Центрирующий Штифт
- 30 Болт (DIN 912)
- 31 Удлинитель L
- 32 Шайба (DIN 7603)
- 33 Вентиляционная Пробка
- 34 Масляная Пробка (DIN 908)

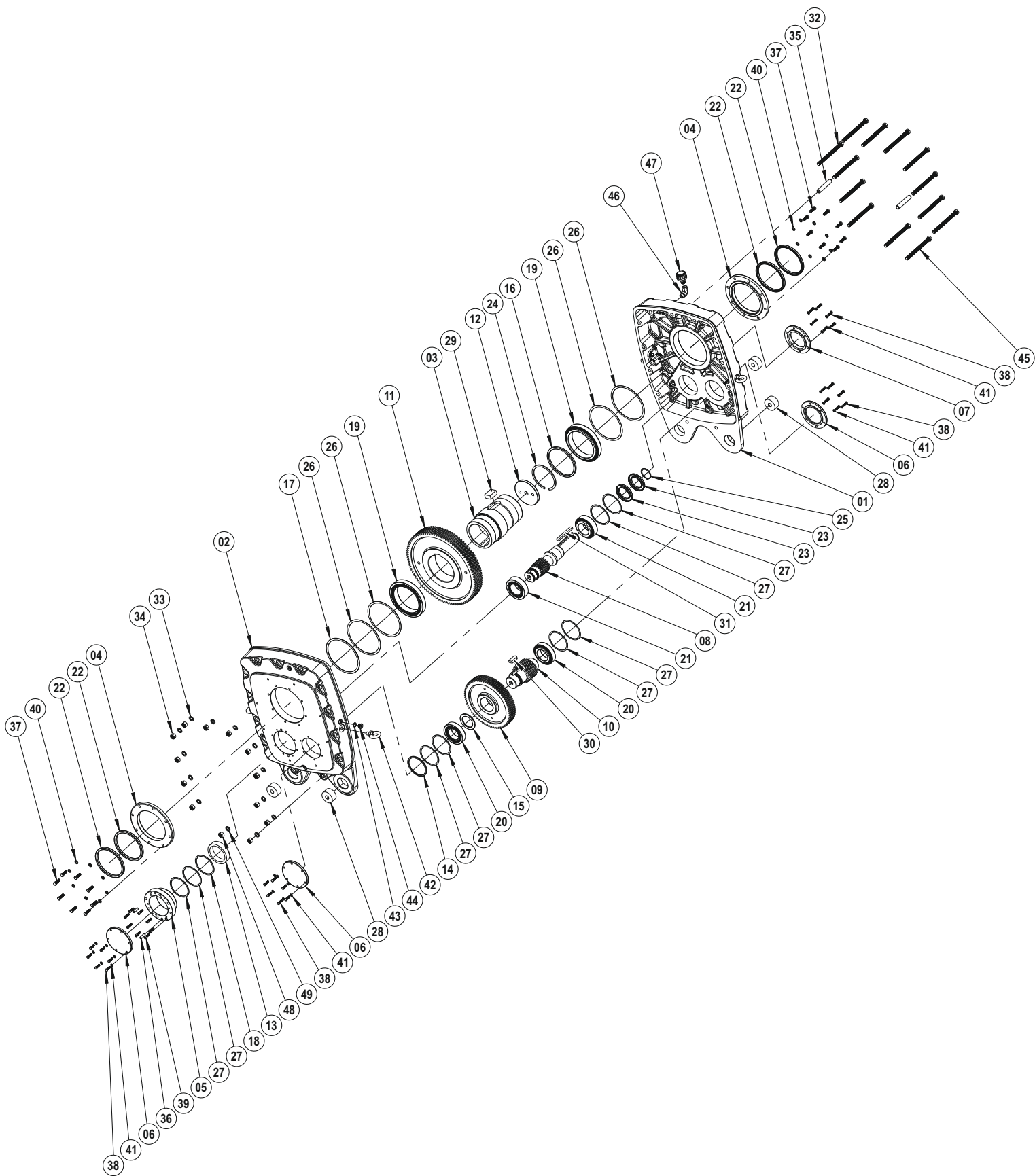
P8

- 01 P8 Корпус А
- 02 P8 Корпус В
- 03 Выходной Вал
- 04 Крышка Корпуса
- 05 Шестерня Z1
- 06 Шестерня Z2
- 07 Шестерня Z3
- 08 Шестерня Z4
- 09 Шайба Фиксирующего Элемента
- 10 Шайба
- 11 Шайба
- 12 Подшипник
- 13 Подшипник
- 14 Подшипник
- 15 Масляный Сальник
- 16 Масляный Сальник
- 17 Масляная Крышка
- 18 Стопорное Кольцо (DIN 472)
- 20 Стопорное Кольцо (DIN 471)
- 22 Лайнер (DIN 988)
- 23 Шпонка В (DIN 6885)
- 24 Шпонка А (DIN 6885)
- 25 Шпонка АВ (DIN 6885)
- 26 Болт (DIN 912)
- 27 Шайба (DIN 127)
- 28 Гайка (DIN 934)
- 29 Центрирующий Штифт
- 30 Болт (DIN 912)
- 31 Удлинитель L
- 32 Шайба (DIN 7603)
- 33 Вентиляционная Пробка
- 34 Масляная Пробка (DIN 908)

P9

- 01 P9 Корпус А
- 02 P9 Корпус В
- 03 Выходной Вал
- 04 Крышка Корпуса
- 05 Шестерня Z1
- 06 Шестерня Z2
- 07 Шестерня Z3
- 08 Шестерня Z4
- 09 Шайба Фиксирующего Элемента
- 12 Подшипник
- 13 Подшипник
- 15 Масляный Сальник
- 16 Масляный Сальник
- 17 Масляная Крышка
- 18 Стопорное Кольцо (DIN 472)
- 20 Стопорное Кольцо (DIN 471)
- 22 Лайнер (DIN 988)
- 23 Шпонка В (DIN 6885)
- 24 Шпонка В (DIN 6885)
- 25 Шпонка В (DIN 6885)
- 26 Болт (DIN 933)
- 27 Шайба (DIN 127)
- 28 Гайка (DIN 934)
- 29 Центрирующий Штифт
- 30 Болт (DIN 912)
- 31 Удлинитель L
- 32 Шайба (DIN 7603)
- 33 Вентиляционная Пробка
- 34 Масляная Пробка (DIN 908)

**Р Двухступенчатый
(P10 ... P12)**



**Р Двухступенчатый
(P10 ... P12)**

(P10)

- 01 P10 Корпус В
- 02 P10 Корпус А
- 03 Выходной Вал
- 04 Крышка Сальника
- 05 Внутренняя Клетка Обратного Хода
- 06 Крышка Корпуса
- 07 Крышка Корпуса
- 08 Шестерня Z1
- 09 Шестерня Z2
- 10 Шестерня Z3
- 11 Шестерня Z4
- 12 Шайба Фиксирующего Элемента
- 13 Кольцо
- 14 Кольцо
- 16 Кольцо
- 19 Подшипник
- 20 Подшипник
- 21 Подшипник
- 22 Масляный Сальник
- 23 Масляный Сальник
- 24 Стопорное Кольцо (DIN 472)
- 25 Стопорное Кольцо (DIN 471)
- 29 Шпонка В (DIN 6885)
- 30 Шпонка АВ (DIN 6885)
- 31 Шпонка В (DIN 6885)
- 32 Болт (DIN 933)
- 33 Шайба (DIN 127)
- 34 Гайка (DIN 934)
- 35 Центрирующий Штифт
- 36 Штырь/Болт
- 37 Болт (DIN 933)
- 38 Болт (DIN 933)
- 39 Болт (DIN 912)
- 40 Шайба (DIN 127)
- 41 Шайба (DIN 127)
- 43 Шайба (DIN 7603)
- 44 Масляная Пробка (DIN 908)
- 45 Болт (DIN 933)
- 46 Поддержка
- 47 Вентиляционная Пробка
- 48 Шайба (DIN 127)
- 49 Гайка (DIN 934)

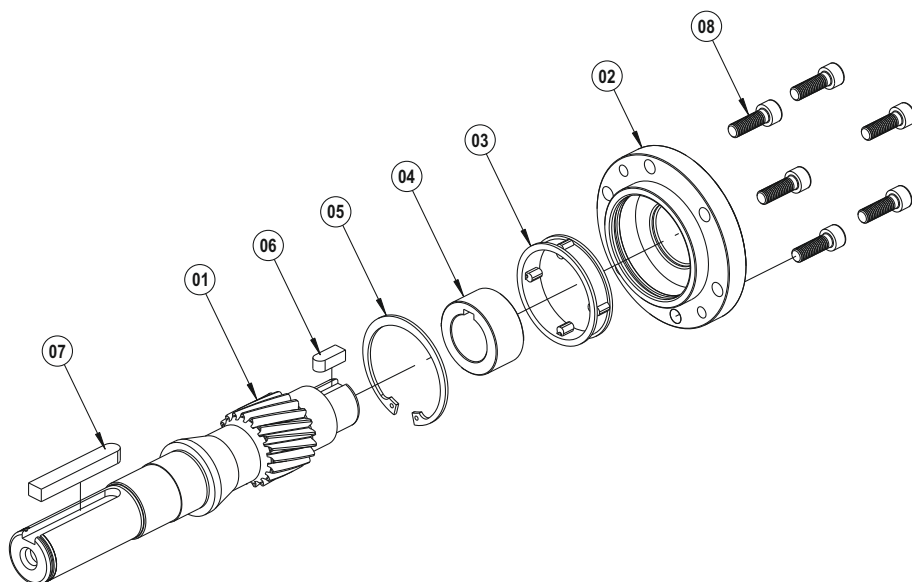
(P11)

- 01 P11 Корпус В
- 02 P11 Корпус А
- 03 Выходной Вал
- 04 Крышка Сальника
- 05 Внутренняя Клетка Обратного Хода
- 06 Крышка Корпуса
- 07 Крышка Корпуса
- 08 Шестерня Z1
- 09 Шестерня Z2
- 10 Шестерня Z3
- 11 Шестерня Z4
- 12 Шайба Фиксирующего Элемента
- 13 Кольцо
- 15 Шайба
- 16 Кольцо
- 19 Подшипник
- 20 Подшипник
- 21 Подшипник
- 22 Масляный Сальник
- 23 Масляный Сальник
- 24 Стопорное Кольцо (DIN 472)
- 27 Лайнер (DIN 988)
- 28 Резиновые Буфера
- 29 Шпонка В (DIN 6885)
- 30 Шпонка В (DIN 6885)
- 31 Шпонка АВ (DIN 6885)
- 32 Болт (DIN 933)
- 33 Шайба (DIN 127)
- 34 Гайка (DIN 934)
- 35 Центрирующий Штифт
- 36 Штырь/Болт
- 38 Болт (DIN 912)
- 37-38 Болт (DIN 933)
- 40-41 Rondela (DIN 127)
- 42 Кольцевой болт (DIN 580)
- 43 Шайба (DIN 7603)
- 44 Масляная Пробка (DIN 908)
- 46 Поддержка
- 47 Вентиляционная Пробка

(P12)

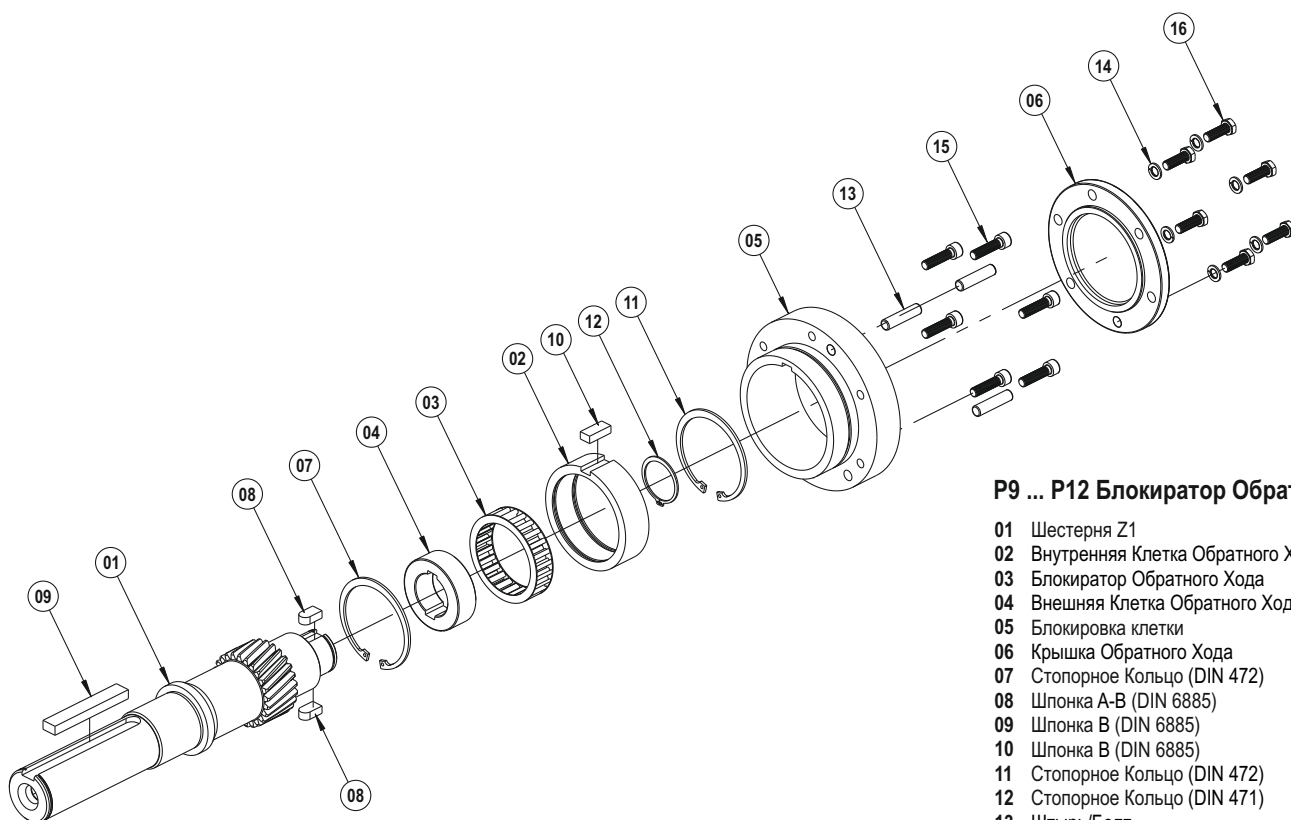
- 01 P12 Корпус В
- 02 P12 Корпус А
- 03 Выходной Вал
- 04 Крышка Сальника
- 05 Внутренняя Клетка Обратного Хода
- 06 Крышка Корпуса
- 07 Крышка Корпуса
- 08 Шестерня Z1
- 09 Шестерня Z2
- 10 Шестерня Z3
- 11 Шестерня Z4
- 12 Шайба Фиксирующего Элемента
- 13 Кольцо
- 14 Кольцо
- 15 Кольцо
- 16 Кольцо
- 17 Шайба
- 18 Шайба
- 19 Подшипник
- 20 Подшипник
- 21 Подшипник
- 22 Масляный Сальник
- 23 Масляный Сальник
- 24 Стопорное Кольцо (DIN 472)
- 25 Стопорное Кольцо (DIN 471)
- 26 Лайнер (DIN 988)
- 27 Лайнер (DIN 988)
- 28 Резиновые Буфера
- 29 Шпонка (DIN 6885)
- 30 Шпонка (DIN 6885)
- 31 Шпонка (DIN 6885)
- 32 Болт (DIN 933)
- 33 Шайба (DIN 127)
- 34 Гайка (DIN 934)
- 35 Центрирующий Штифт
- 36 Штырь/Болт
- 37 Болт (DIN 933)
- 38 Болт (DIN 933)
- 39 Болт (DIN 912)
- 40 Шайба (DIN 127)
- 41 Шайба (DIN 127)
- 42 Кольцевой болт (DIN 580)
- 43 Шайба (DIN 7603)
- 44 Масляная Пробка (DIN 908)
- 46 Поддержка
- 47 Вентиляционная Пробка

Р Блокатор Обратного Хода



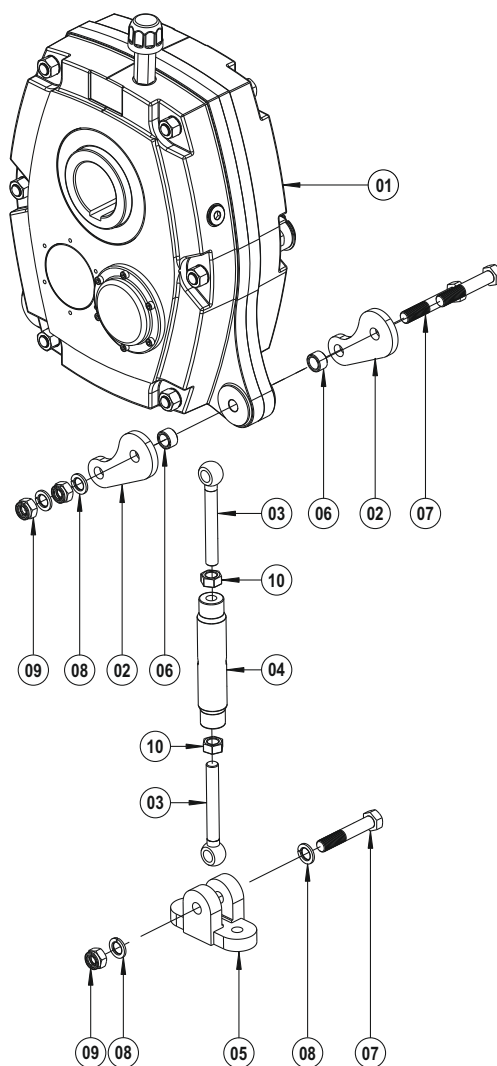
Р1 ... Р9 Блокатор Обратного Хода

- 01 Шестерня Z1
- 02 Крышка Обратного Хода
- 03 Блокатор Обратного Хода
- 04 Внешняя Клетка Обратного Хода
- 05 Стопорное Кольцо (DIN 472)
- 06 Шпонка A-B (DIN 6885)
- 07 Шпонка A-B (DIN 6885)
- 08 Болт (DIN 912)



Р9 ... Р12 Блокатор Обратного Хода

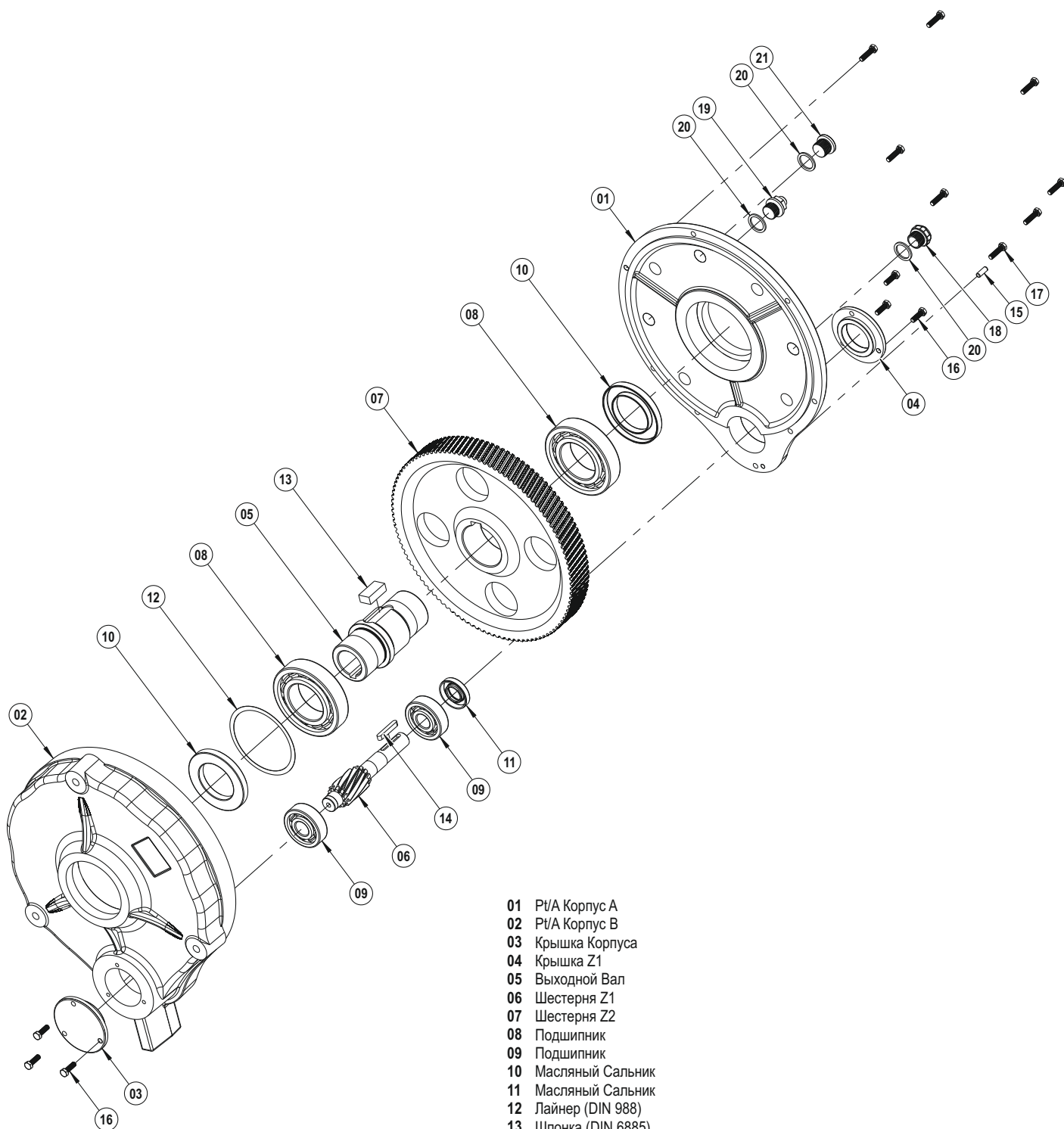
- 01 Шестерня Z1
- 02 Внутренняя Клетка Обратного Хода
- 03 Блокатор Обратного Хода
- 04 Внешняя Клетка Обратного Хода
- 05 Блокировка клетки
- 06 Крышка Обратного Хода
- 07 Стопорное Кольцо (DIN 472)
- 08 Шпонка A-B (DIN 6885)
- 09 Шпонка B (DIN 6885)
- 10 Шпонка B (DIN 6885)
- 11 Стопорное Кольцо (DIN 472)
- 12 Стопорное Кольцо (DIN 471)
- 13 Штырь/Болт
- 14 Шайба (DIN 127)
- 15 Болт (DIN 912)
- 16 Болт (DIN 933)



Моментный Рычаг

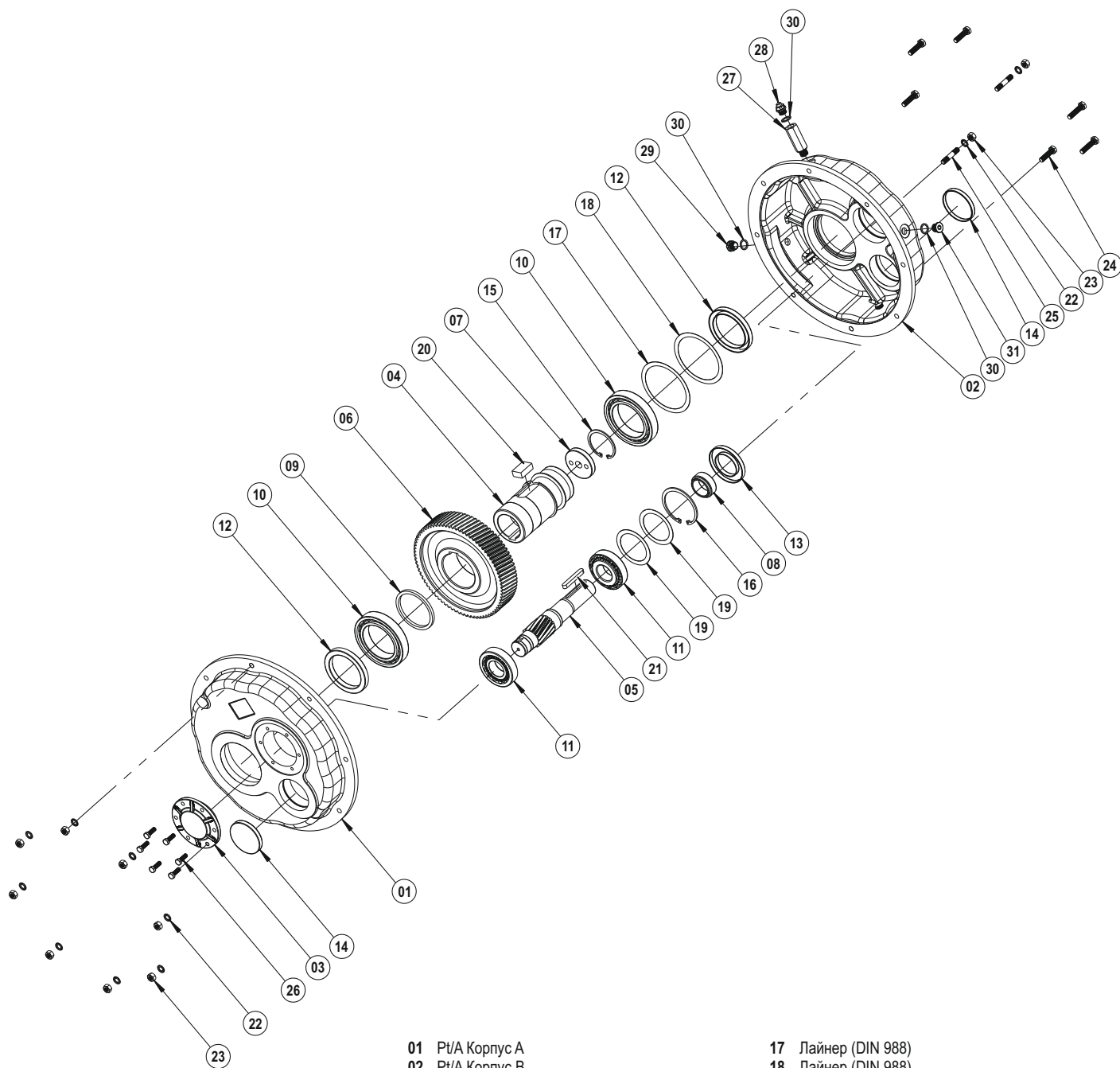
- 01 Корпус
- 02 Моментная Консоль
- 03 Натяжной болт
- 04 Натяжитель
- 05 Фиксирующая лапка
- 06 Втулка силового плеча
- 07 Болт (DIN 933)
- 08 Шайба (DIN 127)
- 09 Гайка (DIN 985)
- 10 Гайка (DIN 934)

Рt/A 30 Одноступенчатый



- 01 Рt/A Корпус А
- 02 Рt/A Корпус В
- 03 Крышка Корпуса
- 04 Крышка Z1
- 05 Выходной Вал
- 06 Шестерня Z1
- 07 Шестерня Z2
- 08 Подшипник
- 09 Подшипник
- 10 Масляный Сальник
- 11 Масляный Сальник
- 12 Лайнер (DIN 988)
- 13 Шпонка (DIN 6885)
- 14 Шпонка (DIN 6885)
- 15 Штырь/Болт
- 16 Болт (DIN 933)
- 17 Болт (DIN 933)
- 18 Пробка Уровня Масла
- 19 Вентиляционная Пробка
- 20 Шайба (DIN 7603)
- 21 Масляная Пробка (DIN 908)

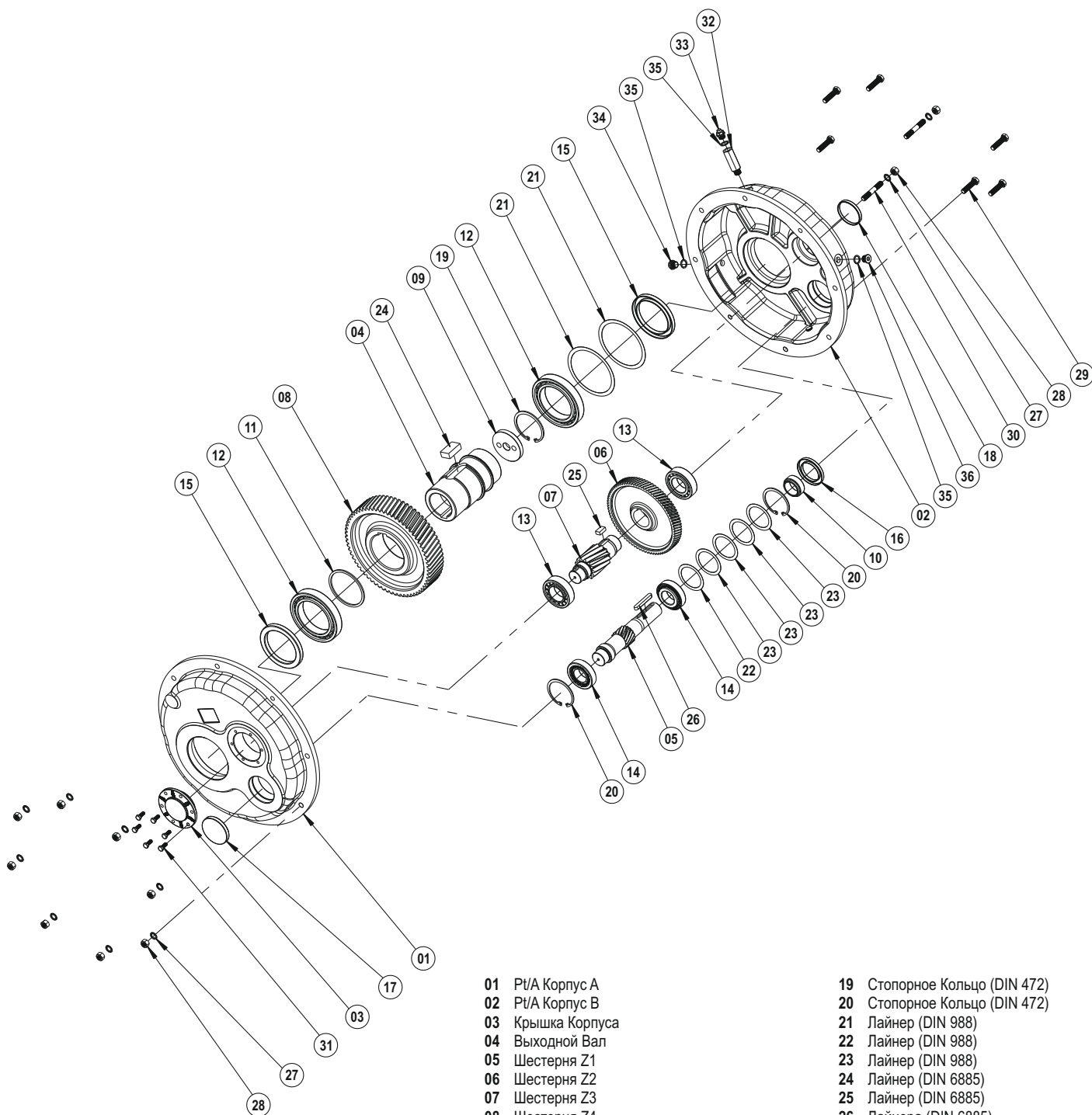
**Рт/А Одноступенчатый
(35 ... 125)**



- 01 Рт/А Корпус А
- 02 Рт/А Корпус В
- 03 Крышка Корпуса
- 04 Выходной Вал
- 05 Шестерня Z1
- 06 Шестерня Z2
- 07 Шайба Фиксирующего Элемента
- 08 Кольцо
- 09 Шайба
- 10 Подшипник
- 11 Подшипник
- 12 Масляный Сальник
- 13 Масляный Сальник
- 14 Масляная Крышка
- 15 Стопорное Кольцо (DIN 472)
- 16 Стопорное Кольцо (DIN 472)

- 17 Лайнер (DIN 988)
- 18 Лайнер (DIN 988)
- 19 Лайнер (DIN 988)
- 20 Лайнер (DIN 6885)
- 21 Лайнер (DIN 6885)
- 22 Шайба (DIN 127)
- 23 Гайка (DIN 934)
- 24 Болт (DIN 933)
- 25 Шпилька (DIN 939)
- 26 Болт (DIN 933)
- 27 Удлинитель L
- 28 Вентиляционная Пробка
- 29 Пробка Уровня Масла
- 30 Шайба (DIN 7603)
- 31 Масляная Пробка (DIN 908)

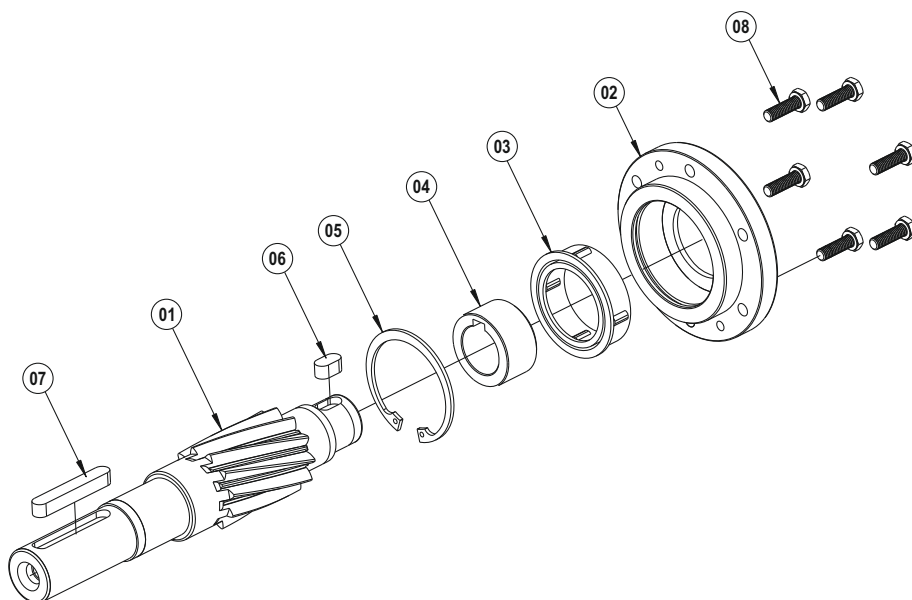
**Рт/А Двухступенчатый
(35 ... 125)**



- 01 Рт/А Корпус А
- 02 Рт/А Корпус В
- 03 Крышка Корпуса
- 04 Выходной Вал
- 05 Шестерня Z1
- 06 Шестерня Z2
- 07 Шестерня Z3
- 08 Шестерня Z4
- 09 Шайба Фиксирующего Элемента
- 10 Кольцо
- 11 Шайба
- 12 Подшипник
- 13 Подшипник
- 14 Подшипник
- 15 Масляный Сальник
- 16 Масляный Сальник
- 17 Масляная Крышка
- 18 Масляная Крышка

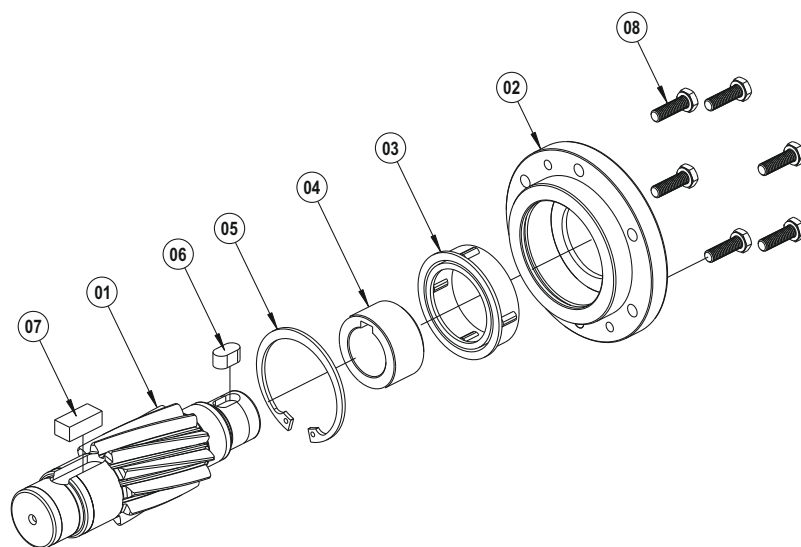
- 19 Стопорное Кольцо (DIN 472)
- 20 Стопорное Кольцо (DIN 472)
- 21 Лайнер (DIN 988)
- 22 Лайнер (DIN 988)
- 23 Лайнер (DIN 988)
- 24 Лайнер (DIN 6885)
- 25 Лайнер (DIN 6885)
- 26 Лайнера (DIN 6885)
- 27 Шайба (DIN 127)
- 28 Гайка (DIN 934)
- 29 Болт (DIN 933)
- 30 Шпилька (DIN 939)
- 31 Болт (DIN 933)
- 32 Удлинитель L
- 33 Вентиляционная Пробка
- 34 Пробка Уровня Масла
- 35 Шайба (DIN 7603)
- 36 Масляная Пробка (DIN 908)

Рт/А Блокиратор Обратногохода



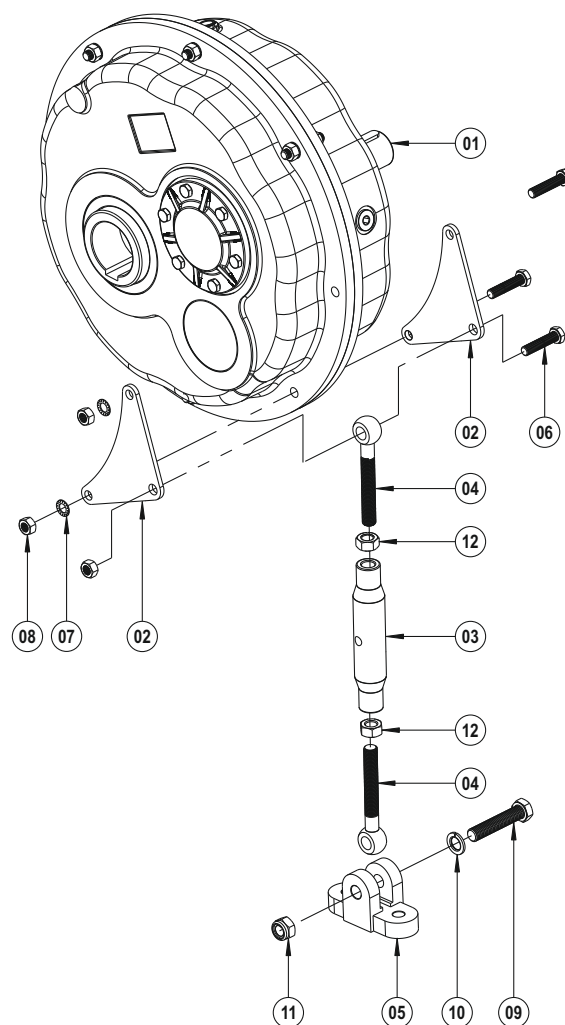
Рт/А Одноступенчатый

- 01 Шестерня Z1
- 02 Внутренняя Клетка Обратногохода
- 03 Блокиратор Обратногохода
- 04 Внешняя Клетка Обратногохода
- 05 Стопорное Кольцо (DIN 472)
- 06 Лайнер А (DIN 6885)
- 07 Лайнер А (DIN 6885)
- 08 Болт (DIN 933)



Рт/А Двухступенчатый

- 01 Шестерня Z1
- 02 Крышка Обратногохода
- 03 Блокиратор Обратногохода
- 04 Внешняя Клетка Обратногохода
- 05 Стопорное Кольцо (DIN 472)
- 06 Лайнер А (DIN 6885)
- 07 Лайнер В (DIN 6885)
- 08 Болт (DIN 912)



Моментный Рычаг

- 01 Корпус
- 02 Моментный Рычаг
- 03 Натяжитель
- 04 Натяжной болт
- 05 Фиксирующая лапка
- 06 Болт (DIN 933)
- 07 Шайба (DIN 127)
- 08 Гайка (DIN 934)
- 09 Болт (DIN 933)
- 10 Шайба (DIN 127)
- 11 Гайка (DIN 985)
- 12 Гайка (DIN 934)



- Ata OSB Mah. Astim 1. Cad. No: 4, Pk 105 Efeler / Aydın / TÜRKİYE
- T: +90 256 231 19 12 - 16 (pbx)
- F: +90 256 231 19 17
- info@pgr.com.tr - satissonrasi@pgr.com.tr
- www.pgr.com.tr